



Approccio operativo e supporto agli enti locali: il ruolo del Consorzio Energia Toscana

Strumenti, azioni e comunità in movimento per la transizione energetica locale

Luca Perni
Direttore CET





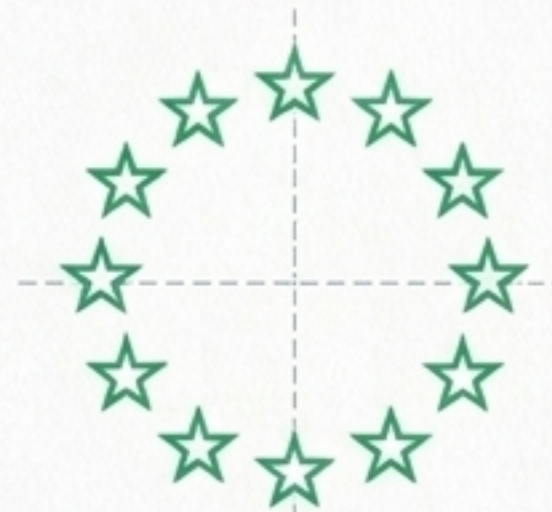
45 gare

Gestite nel 2025 per un valore complessivo di 37,4 Mln €.



-54,5%

Risparmio sulla fornitura di Energia Elettrica in Media Tensione (MT) rispetto al benchmark Consip (Accordi Quadro Regione Toscana).



Progetti Strategici

Soggetto attuatore per il PNRR (Misura M7 I.17 - ERP) e partner europeo nel Progetto DAPHNE (Decarbonizzazione della Sanità).

100% Incentivate

Le Diagnosi Energetiche e gli APE sono oggi rimborsati al 100%. Copertura totale dei costi propedeutici per sbloccare i cantieri.

Ex Circoscrizione Sant'Anna (Lucca)

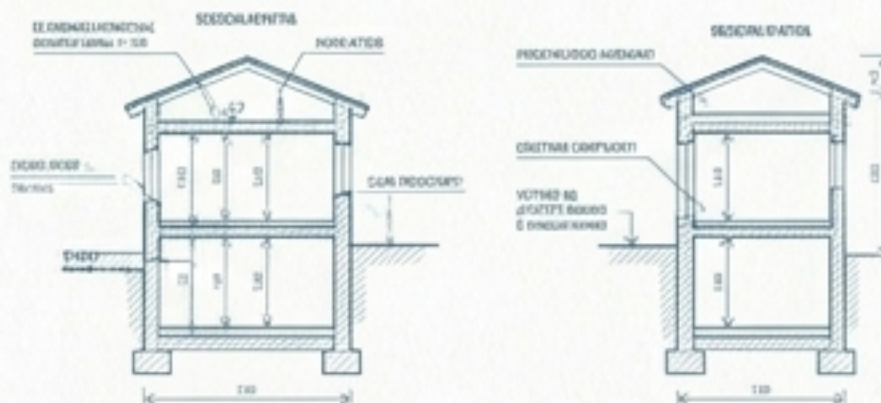
Da edificio obsoleto a nZEB.



Incentivo CT ottenuto:
> 231.000 €

Municipio (Seravezza)

Riqualificazione energetica profonda (nZEB).



Incentivo CT ottenuto:
> 687.000 €

Comunità Energetiche Rinnovabili (CER)

Supporto end-to-end per la costituzione e gestione (es. progetti in corso a Firenze, Bagno a Ripoli).

Supporto RUP & DEC

Assistenza tecnica, procedurale e Direzione dell'Esecuzione del Contratto per sgravare gli uffici comunali.

L'Ente Locale

Contratti EPC (Energy Performance Contract)

Partenariati pubblico-privati per l'efficienza energetica a rischio finanziario zero per l'Ente.

Energy Manager

Presidio tecnico continuativo. Una risorsa esternalizzata che opera con la logica dell'«in house».



Fare Rete: Il Prossimo Passo



La transizione energetica è complessa, ma la sinergia con la rete istituzionale toscana garantisce che nessun Comune venga lasciato indietro.

Ti invitiamo a compilare il **Questionario ANCI** al termine del webinar. Ci permetterà di mappare i tuoi fabbisogni reali e calibrare immediatamente il nostro supporto tecnico.