

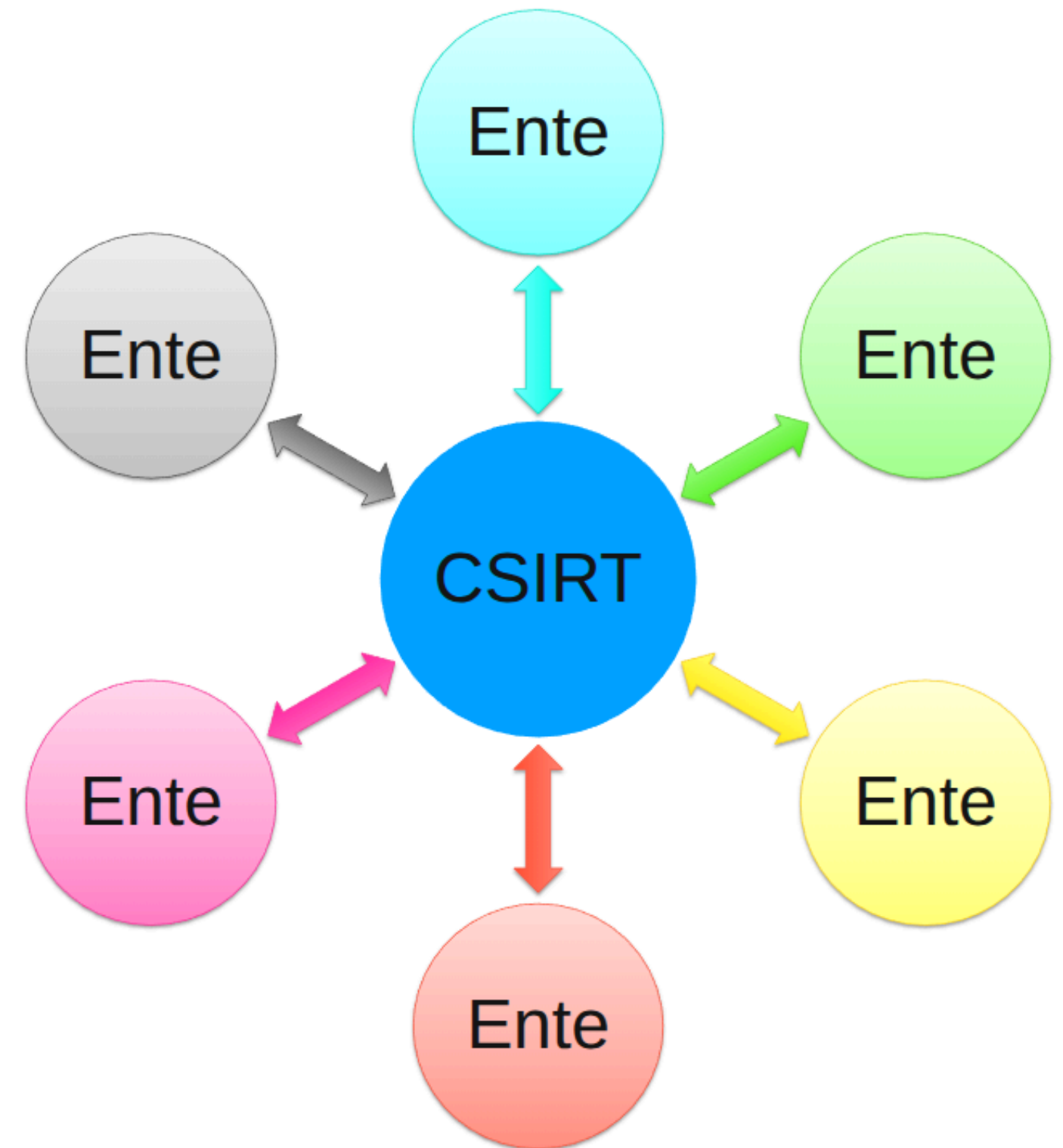
# CSIRT di Regione Toscana

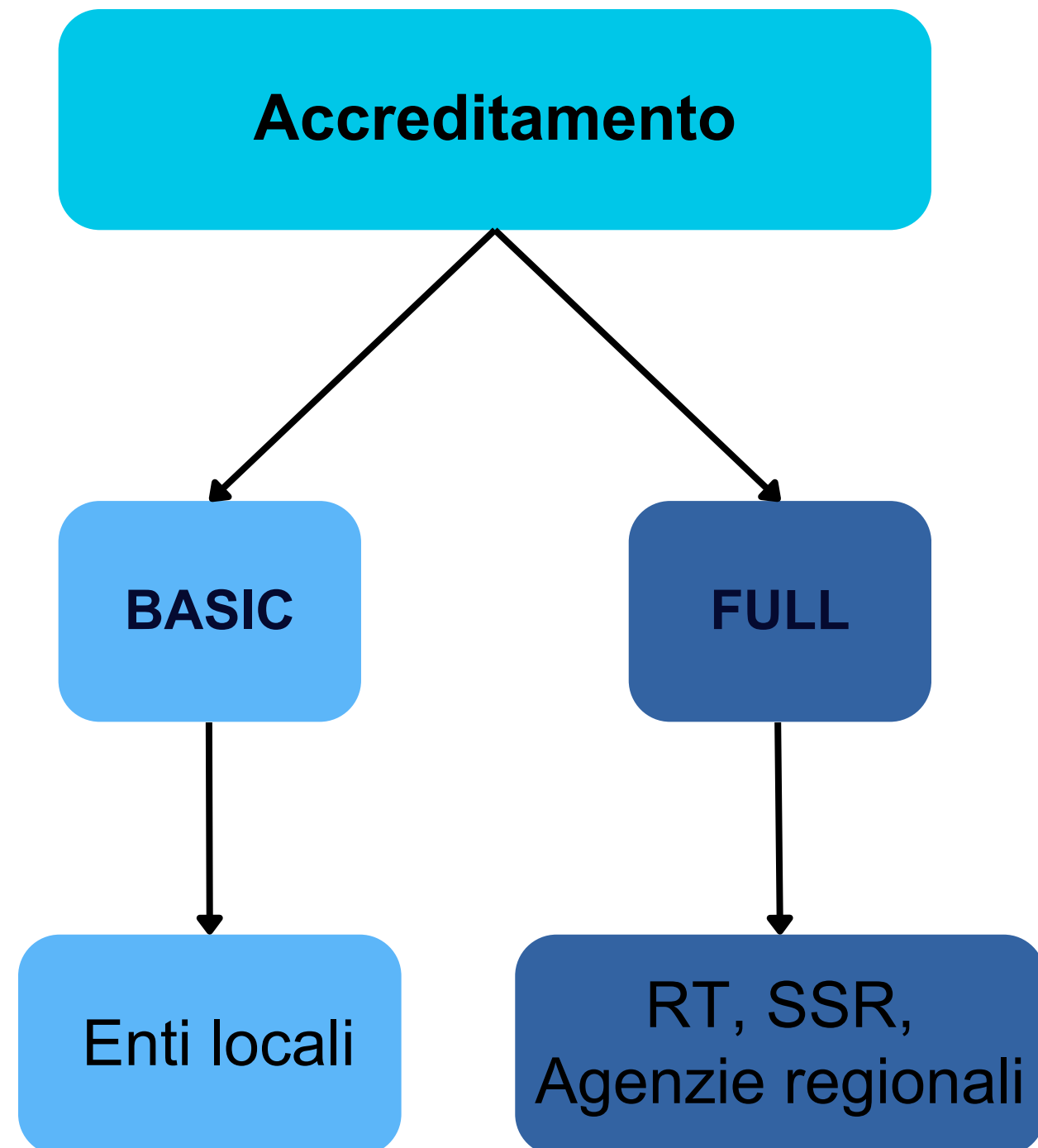
**Andrea Saraceno**

[a.saraceno@consorziometis.it](mailto:a.saraceno@consorziometis.it)

# MODELLO ORGANIZZATIVO

Approccio integrato e coordinato tra CSIRT e gli Enti, capace di ottimizzare le risorse e migliorare i risultati complessivi grazie alla condivisione di best practice, allerte e soluzioni operative





Opportunità messa a disposizione di tutti gli enti presenti sul territorio toscano, con l'obiettivo primario di instaurare canali di comunicazione sicuri, strutturati e funzionali, indispensabili per garantire una collaborazione sinergica tra i diversi stakeholder.

Per il processo di l'accREDITAMENTO, è necessario che gli Enti condividano alcune informazioni con il CSIRT. Un referente dell'Ente provvederà alla registrazione sul sito web del CSIRT per avviare il processo di accreditamento.

# ACCREDITAMENTO E SERVIZI



**Basic**

**Full**

## Servizi

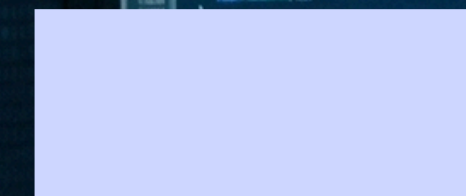
**Diffusione allerte da ACN e Polizia Postale**



**CVE personalizzate**



**Condivisione delle lezioni apprese**



**Supporto gestione incidenti informatici**



**Supporto alla comunicazione con ACN e Polizia Postale**



# ACCREDITAMENTO: BASIC



Diffusione allerte  
provenienti da ACN e/o  
Polizia Postale

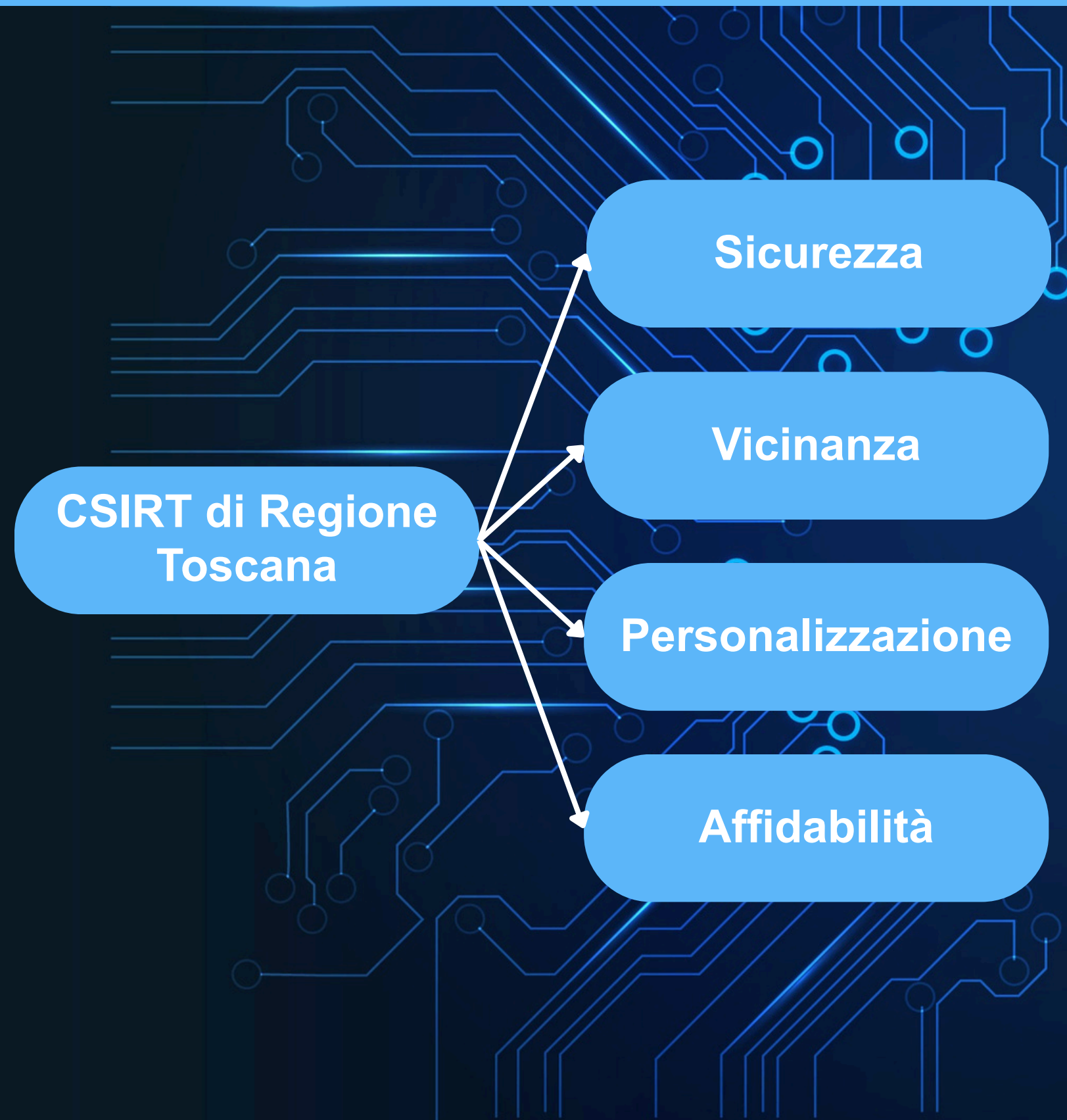
Condivisione allerte e informative  
inviate dagli organi preposti

CVE personalizzate

Analisi dello stack tecnico

Riepilogo giornaliero delle nuove  
vulnerabilità su sistemi in uso

# Accreditamento: basic



In un contesto come quello attuale in cui la quantità di informazioni disponibili è impressionante, il CSIRT di Regione Toscana si propone come intermediario tra le fonti di informazioni e gli utenti. In particolare, si andrà a interfacciarsi con Enti istituzionali quali ACN e Polizia Postale per diffondere notizie e allerte che possono interessare gli enti accreditati.

L'efficienza di tale servizio è inoltre incrementata dall'utilizzo delle CVE personalizzate. In particolare, attraverso l'analisi dello stack tecnico i soggetti accreditati riceveranno solo informazioni relative alla propria realtà.

# Accreditamento: full - focus



# Il caso studio



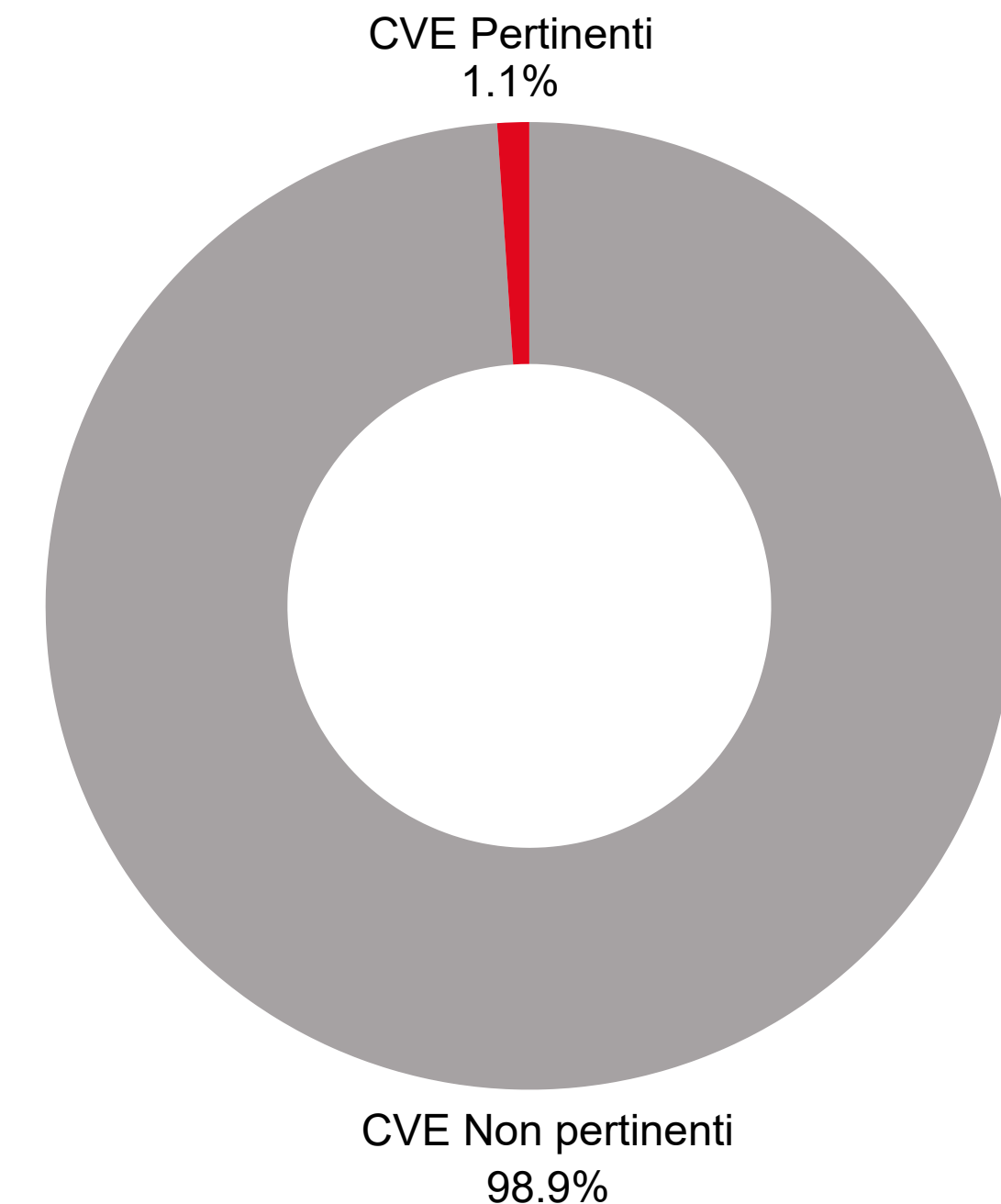
Periodo di riferimento: 01/12/25 - 31/12/25

Lo studio è stato svolto su un perimetro ben definito con l'obiettivo di misurare l'efficienza del sistema

**Rumore:** il 98,9% delle CVE analizzate si è rivelato non pertinente (riguardante software non in uso, sistemi non esposti o già mitigati).

**Dato utile:** solo l'1,1% delle CVE rappresentava una minaccia reale e applicabile all'infrastruttura.

● CVE Non pertinenti ● CVE Pertinenti



# Accesso ai servizi CSIRT



Registrazione

Accreditamento

Servizi

La registrazione al sito web del CSIRT è il primo e fondamentale passo per accedere ai servizi offerti dal CSIRT di Regione Toscana.

Dopo aver fornito tutte le informazioni necessarie, gli operatori procederanno alla verifica e sarà possibile accedere agli altri servizi.

I servizi offerti dal CSIRT di Regione Toscana verranno garantiti esclusivamente agli enti che abbiano completato con successo il processo di accreditamento.

# ROADMAP



07/2024



## Inizio

Vengono avviati i lavori del CSIRT di Regione Toscana



11/2024



## Apertura

Apertura ufficiale del CSIRT ai Soggetti individuati da Regione Toscana



2025



## Ingresso Sanità

Ingresso nella constituency del Servizio Sanitario Regionale



2026



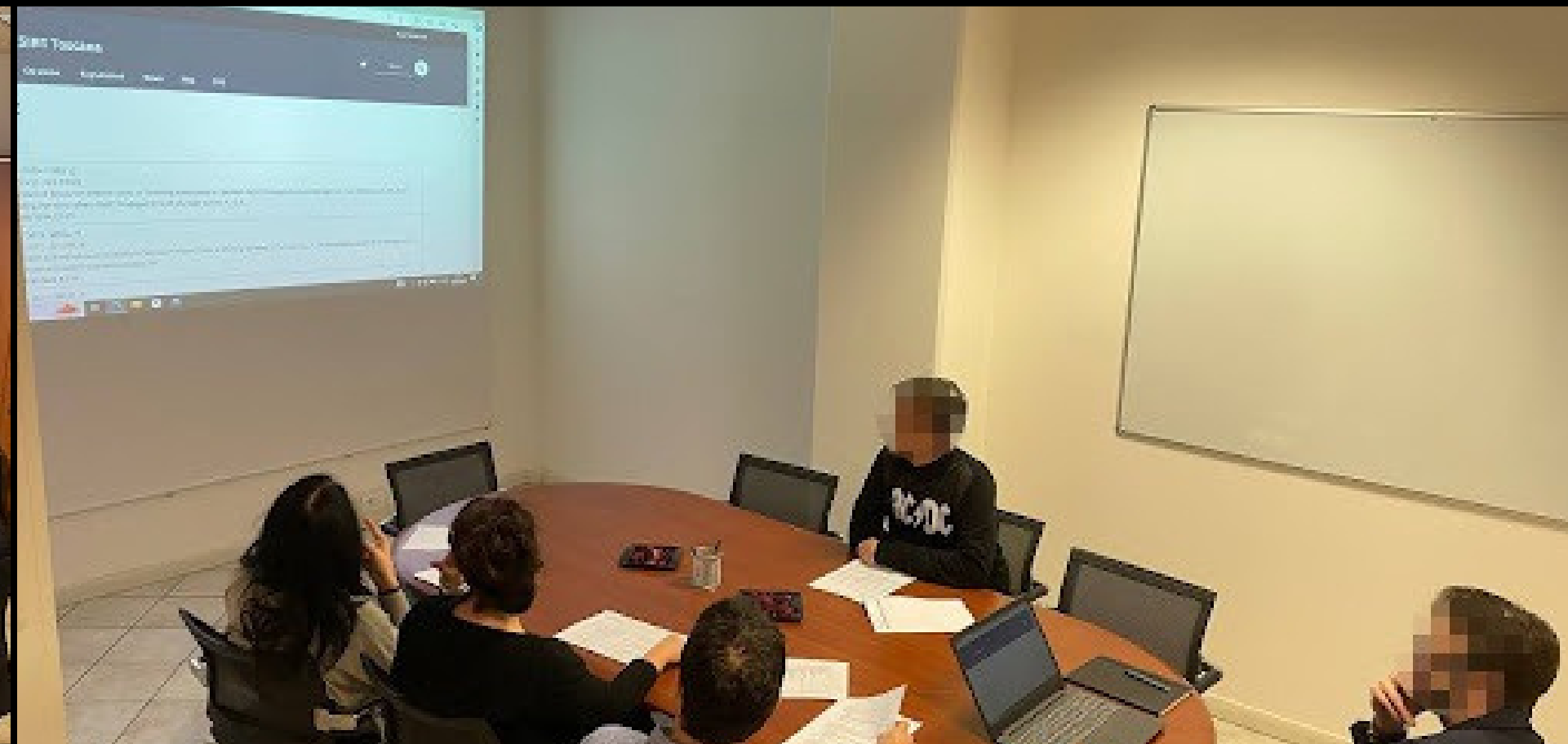
## Soggetti NIS

Ingresso nella constituency del CSIRT dei soggetti NIS presenti sul territorio toscano



## Control Room

- Sede primaria degli operatori.
- Monitoraggio tramite strumenti:
  - SIRP (Security Incident Response Platform);
  - Threat Intelligence;
- Gestione dei ticket.
- Valutazione degli eventi.



## War Room

Utilizzata da parte del CSIRT Toscana in caso di crisi di sicurezza. In accordo con il CISO di Regione Toscana verranno coordinate le operazioni di risposta all'incidente e potranno essere prese le decisioni di carattere strategico.



## Decentralizzazione e Federazione

- a. Interoperabilità: Consente di comunicare con utenti su server diversi.
- b. Nessun Single Point of Failure.
- c. Self-hosting.



## Sicurezza "Zero-Trust"

- a. Crittografia End-to-End (E2EE).
- b. Firma dei dispositivi.

## Versatilità e funzionalità moderne



- a. Persistenza della cronologia: I messaggi sincronizzati tra tutti i dispositivi.
- b. Bridge Nativi: Possibilità di collegare Matrix a Telegram, Slack, Discord e WhatsApp per gestire tutto da un'unica app.
- c. Open Standard.

# CSIRT REGIONE TOSCANA OGGI



**Oltre 55.750 postazioni**



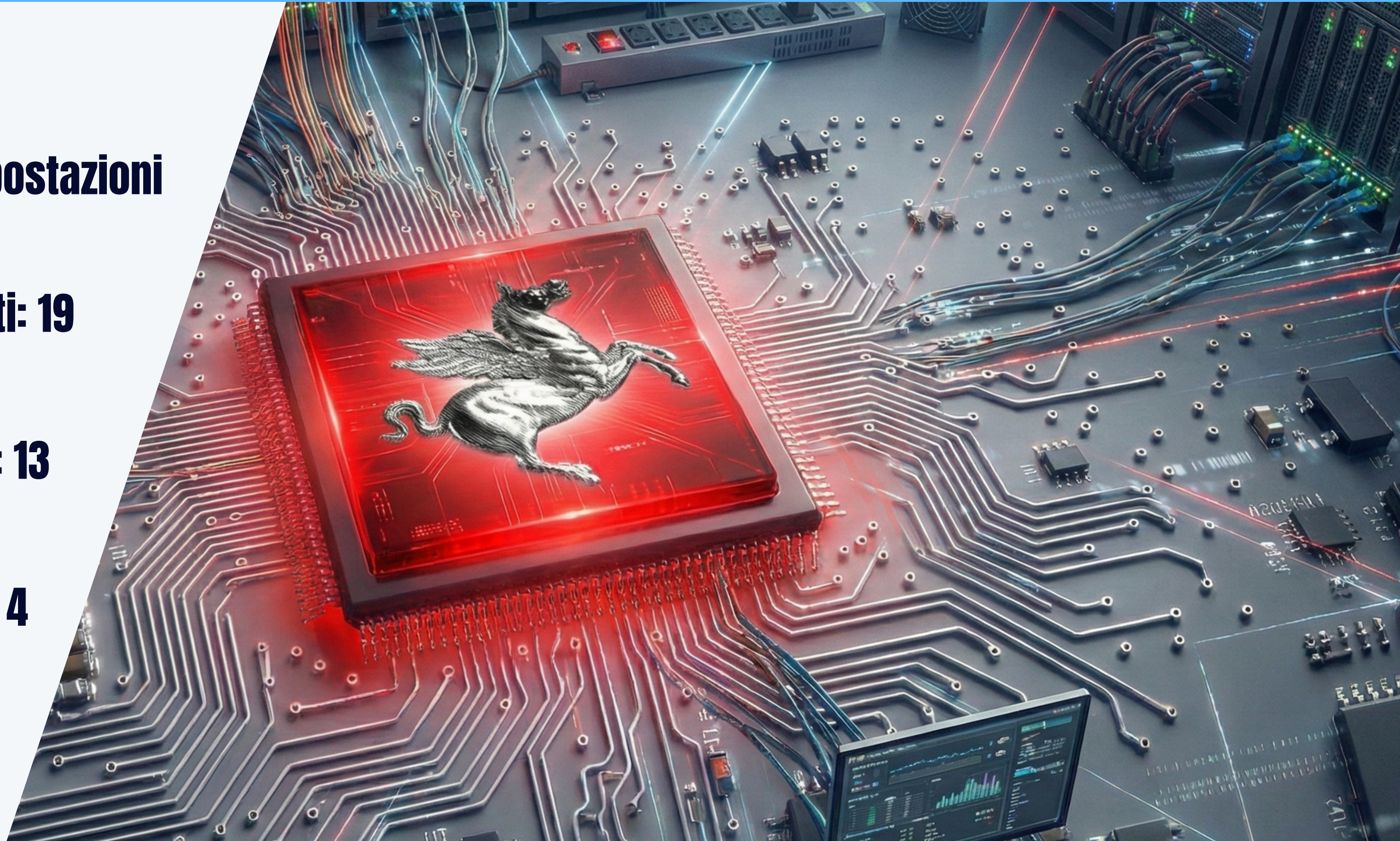
**Servizi erogati: 19**



**Enti coinvolti: 13**



**SOC coinvolti: 4**



# Grazie per l'attenzione

**Andrea Saraceno**  
[a.saraceno@consorziometis.it](mailto:a.saraceno@consorziometis.it)

**CSIRT di Regione Toscana**

[www.csirt.regione.toscana.it](http://www.csirt.regione.toscana.it)