

**Interreg  
Europe**



Co-funded by  
the European Union

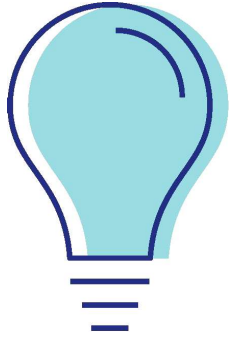
**IMPETUS**

# Progetto **IMPETUS**

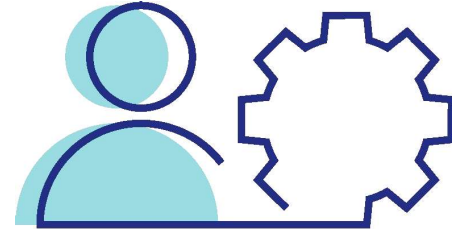
**Simone Gheri**

*ANCI Toscana*

*[simone.gheri@ancitoscana.it](mailto:simone.gheri@ancitoscana.it)*

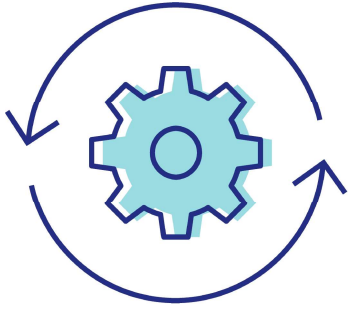


# Obiettivo del progetto



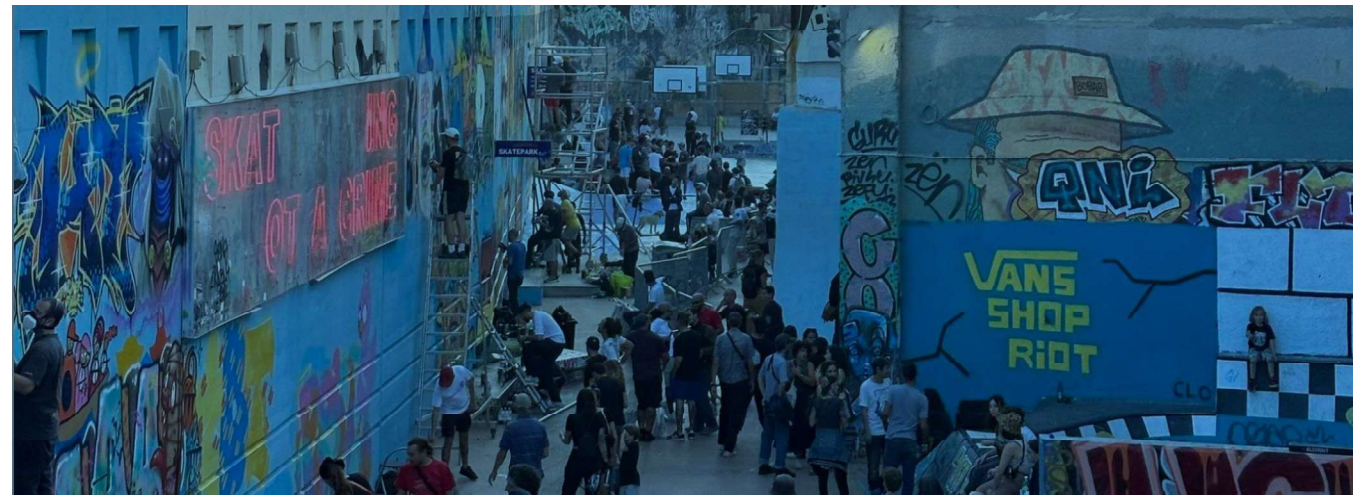
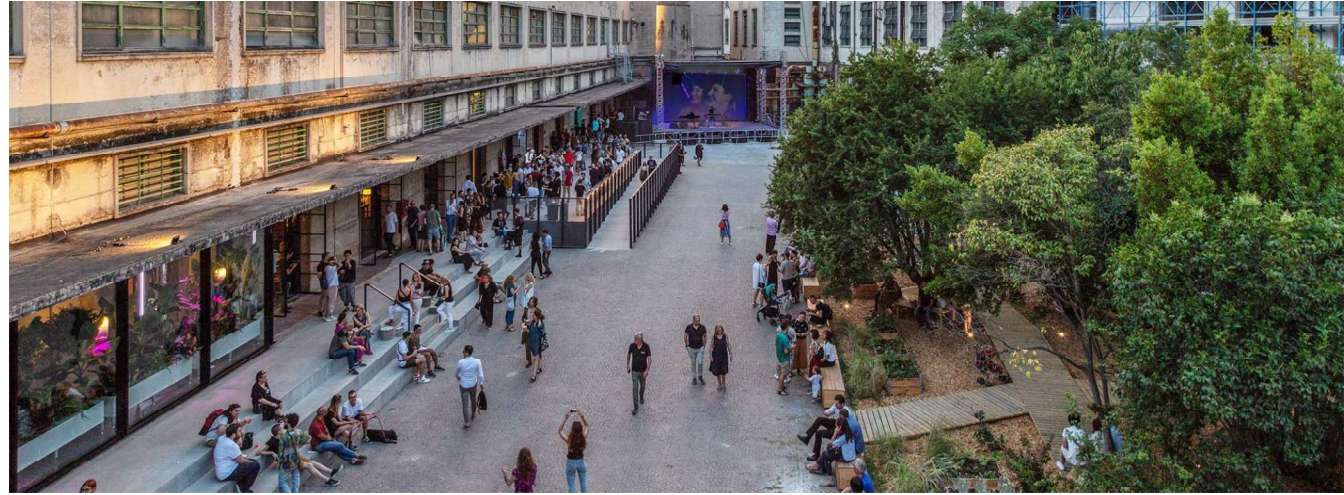
Favorire un **cambiamento nelle politiche urbane e regionali**, in particolare nella progettazione e attuazione di strategie integrate di sviluppo urbano sostenibile, attraverso **la valorizzazione degli usi temporanei di spazi e immobili non utilizzati** come strumento di rigenerazione urbana.





## Focus tematici

- Approcci e criteri regolamentari a livello urbano e regionale per integrare gli usi temporanei nelle strategie di sviluppo sostenibile.
- Modelli contrattuali e accordi di utilizzo per la gestione temporanea di spazi e immobili pubblici.
- Politiche di sostegno e accompagnamento per promuovere, avviare e orientare progetti di uso temporaneo.
- Strumenti e meccanismi finanziari innovativi a supporto delle pratiche di uso temporaneo.





## Partner progettuali

1. ANCI Toscana and Tuscany Region (IT)
2. Bucharest - Ilfov Regional Development Agency (RO)
3. Métropole Européenne de Lille (FR)
4. LAMA Società Cooperativa – Impresa Sociale (IT)
5. Riga City Council (LV)
6. Mazowieckie Region (PL)
7. Comune di Las Palmas (ES)



**Interreg  
Europe**



Co-funded by  
the European Union

**IMPETUS**

# Azione Pilota - Hub Regionale Usi Temporanei

**Simone Gheri**

*ANCI Toscana*

*[simone.gheri@ancitoscana.it](mailto:simone.gheri@ancitoscana.it)*

# Azione pilota IMPETUS



## *Un'azione pilota, due approcci complementari*

- Riga: Istituzione di un'Agenzia Urbana per il Riuso
- Toscana: Avvio di un Hub Regionale per gli Usi Temporanei

## **Obiettivo:**

- Creare le condizioni istituzionali per attivare spazi urbani sottoutilizzati attraverso approcci adattati al contesto locale / regionale, ispirandosi al modello della Fabrique des Quartiers e, in particolare, alla buona pratica di Place Jacques Febvrier a Lille.

# Pilota Hub Regionale per gli Usi Temporanei

- **Visita studio a Lille:** 18-19 settembre 2025

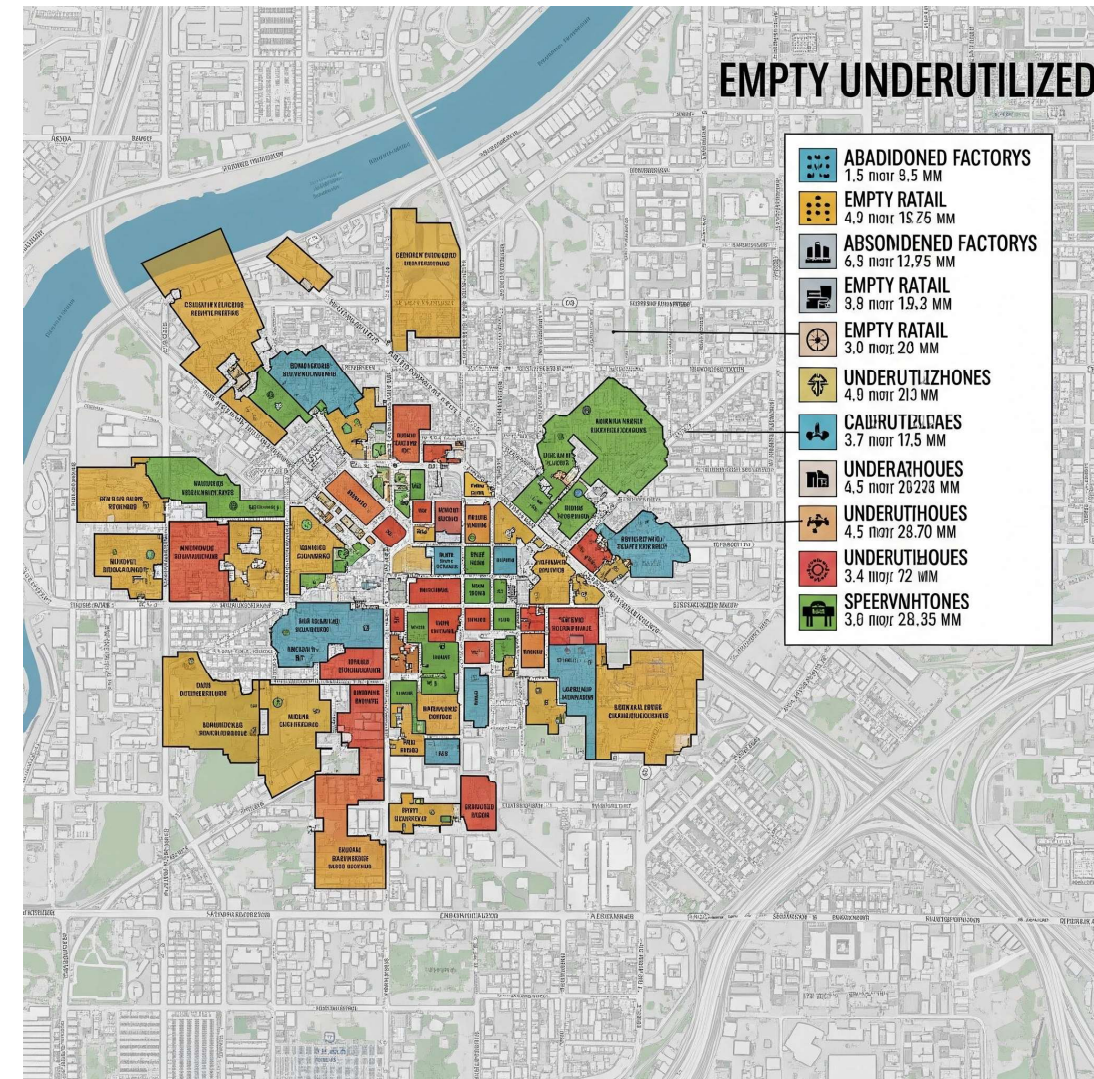
Conoscere e approfondire esempi di buone pratiche legate a:

- Mappatura edifici vuoti: definizione di tassonomie, utilizzo di strumenti geospaziali, esempi di banche dati già esistenti e strumenti per la raccolta di informazioni sugli edifici.
- Manifestazioni di interesse per usi temporanei relativi a edifici di diversa natura (edifici pubblici, fabbriche private, abitazioni, spazi aperti, ecc.).
- Valutazione degli edifici e dei relativi progetti per usi temporanei: criteri utilizzati per valutare le manifestazioni di interesse e i progetti presentati.



# Pilota Hub Regionale per gli Usi Temporanei

- **Mappatura spazi abbandonati** (settembre – novembre 2025): coinvolgimento dei comuni toscani nella mappatura di edifici e spazi abbandonati o sottoutilizzati
- Sviluppo di una **banca dati regionale** a supporto della pianificazione strategica per il riuso temporaneo
- Promozione di **accordi istituzionali** con enti pubblici (RFI, ASL Toscana, Agenzia del Demanio) (novembre 2025 – febbraio 2026) e ampliamento della banca dati per includere i loro immobili inutilizzati in Toscana.



# Pilota Hub Regionale per gli Usi Temporanei

## EXPRESSION OF INTEREST

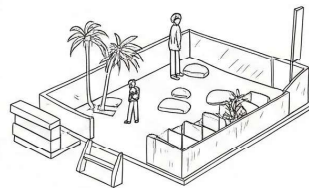
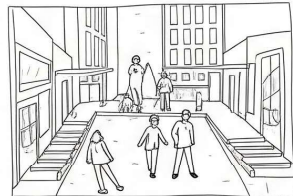
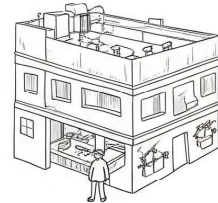
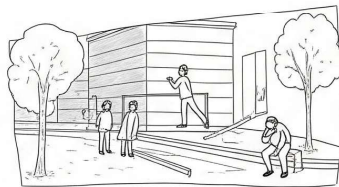
(November 2025 - February 2026)

Connect Municipalities with third-sector organizations and Cultural entities

Activate co-design paths for temporary Reuse interventions in identified urban spaces

Through the collaborative efforts find solutions for creative reuse of underutilized areas for temporary reuse interventions that have a positive impact on the community.

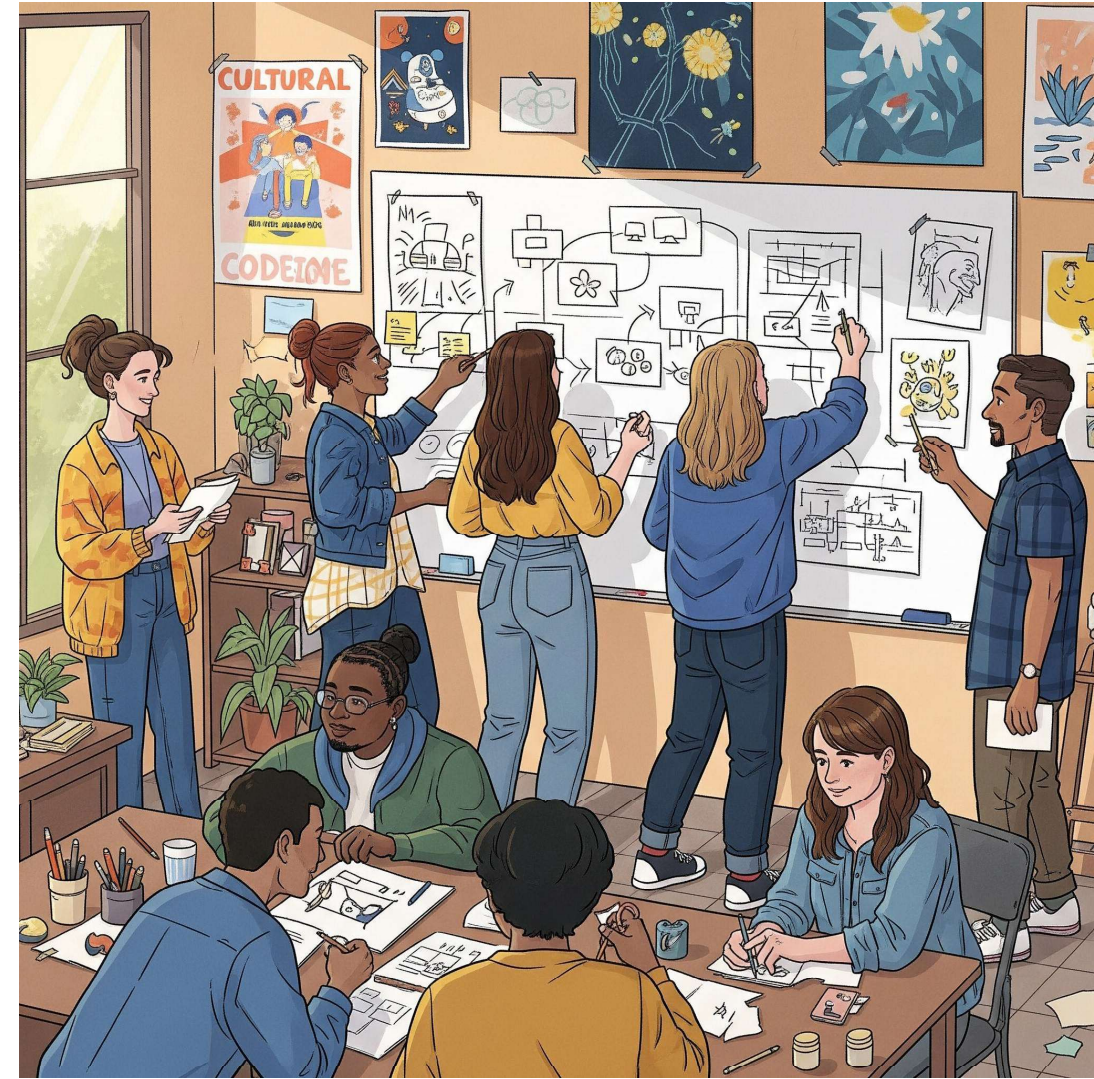
Colorful reuse spaces to promote the positive cultural and community impact, and to support the development of temporary reuse interventions in identified urban spaces.



- Sessioni di **mentoring** online con Lille Metropole a dicembre 2025 e febbraio 2026
- Preparazione e lancio di una **manifestazione di interesse** (novembre 2025 – febbraio 2026) finalizzata a mettere in contatto i comuni con organizzazioni del terzo settore e realtà culturali, per attivare percorsi di co-progettazione di interventi di riuso temporaneo negli spazi individuati.

# Pilota Hub Regionale per gli Usi Temporanei

- Selezionare tre progetti culturali e sociali da supportare direttamente (marzo 2026)
- Fornire assistenza tecnica, orientamento giuridico e amministrativo, formazione su metodi di co-progettazione partecipativa (aprile - luglio 2026)
- Sviluppare un metodo per la valutazione dell'impatto (luglio 2026)
- Presentazione risultati alla conferenza finale (giugno 2026)



# Cronoprogramma

| Periodo  | Attività  | Obiettivi principali  | Attori Coinvolti  |
|--|---|---|---|
| <ul style="list-style-type: none"> <li>• <b>18-19 settembre 2025 (data da confermare)</b></li> </ul> | <ul style="list-style-type: none"> <li>• Visita studio a Lille</li> </ul>   | <ul style="list-style-type: none"> <li>• Conoscere buone pratiche su rigenerazione e usi temporanei</li> <li>• Attivare confronto operativo</li> </ul>                  | <ul style="list-style-type: none"> <li>• Team progetto + referenti istituzionali</li> </ul>                     |
| <ul style="list-style-type: none"> <li>• <b>Settembre - Novembre 2025</b></li> </ul>                 | <ul style="list-style-type: none"> <li>• Mappatura degli spazi abbandonati</li> <li>• Somministrazione di questionario ai Comuni toscani</li> </ul> | <ul style="list-style-type: none"> <li>• Individuare edifici/spazi sottoutilizzati</li> <li>• Costruire banca dati regionale</li> </ul>                                 | <ul style="list-style-type: none"> <li>• Team progetto + Comuni toscani, Regione Toscana</li> </ul>             |
| <ul style="list-style-type: none"> <li>• <b>Novembre 2025 - Febbraio 2026</b></li> </ul>             | <ul style="list-style-type: none"> <li>• Estensione della mappatura</li> <li>• Approfondimenti con enti pubblici (RFI, ASL, Demanio)</li> </ul>     | <ul style="list-style-type: none"> <li>• Ampliare la mappatura al patrimonio di altri enti pubblici</li> </ul>  | <ul style="list-style-type: none"> <li>• Team progetto + RFI, ASL Toscana, Agenzia del Demanio</li> </ul>       |
| <ul style="list-style-type: none"> <li>• <b>Dicembre 2025 - Febbraio 2026</b></li> </ul>             | <ul style="list-style-type: none"> <li>• Manifestazione di interesse</li> <li>• Redazione e pubblicazione avviso pubblico</li> </ul>                | <ul style="list-style-type: none"> <li>• Incrociare domanda/offerta tra enti pubblici e soggetti culturali/terzo settore</li> <li>• Avviare co-progettazioni</li> </ul> | <ul style="list-style-type: none"> <li>• Team progetto + Comuni, associazioni culturali, ETS</li> </ul>         |
| <ul style="list-style-type: none"> <li>• <b>Marzo 2026 - Giugno</b></li> </ul>                       | <ul style="list-style-type: none"> <li>• Supporto ai team selezionati</li> <li>• Impostazione sistema di valutazione</li> </ul>                     | <ul style="list-style-type: none"> <li>• Orientamento giuridico e amministrativo, formazione sui metodi di co-progettazione partecipativa</li> </ul>                    | <ul style="list-style-type: none"> <li>• Team progetto + Comuni, associazioni culturali, ETS</li> </ul>         |
| <ul style="list-style-type: none"> <li>• <b>Giugno 2026</b></li> </ul>                               | <ul style="list-style-type: none"> <li>• Conferenza Finale</li> </ul>   | <ul style="list-style-type: none"> <li>• Presentare risultati del Pilot</li> </ul>  | <ul style="list-style-type: none"> <li>• Partner IMPETUS, altri INTERREG, attori coinvolti nel pilot</li> </ul> |