

**Interreg**



Cofinanziato  
dall'Unione europea  
Cofinancé par  
l'Union européenne

**PROTERINA  
FUTURE**



Marittimo–IT FR–Maritime

**Sviluppo di un modello matematico in grado di definire soglie pluviometriche di riferimento specifiche per il torrente Ugione nell'ambito del progetto PROTERINA4Future (Programma Interreg Italia – Francia Marittimo 2021-2027)**



**Interreg**



Cofinanziato  
dall'Unione europea  
Cofinancé par  
l'Union européenne

**PROTERINA  
FUTURE**

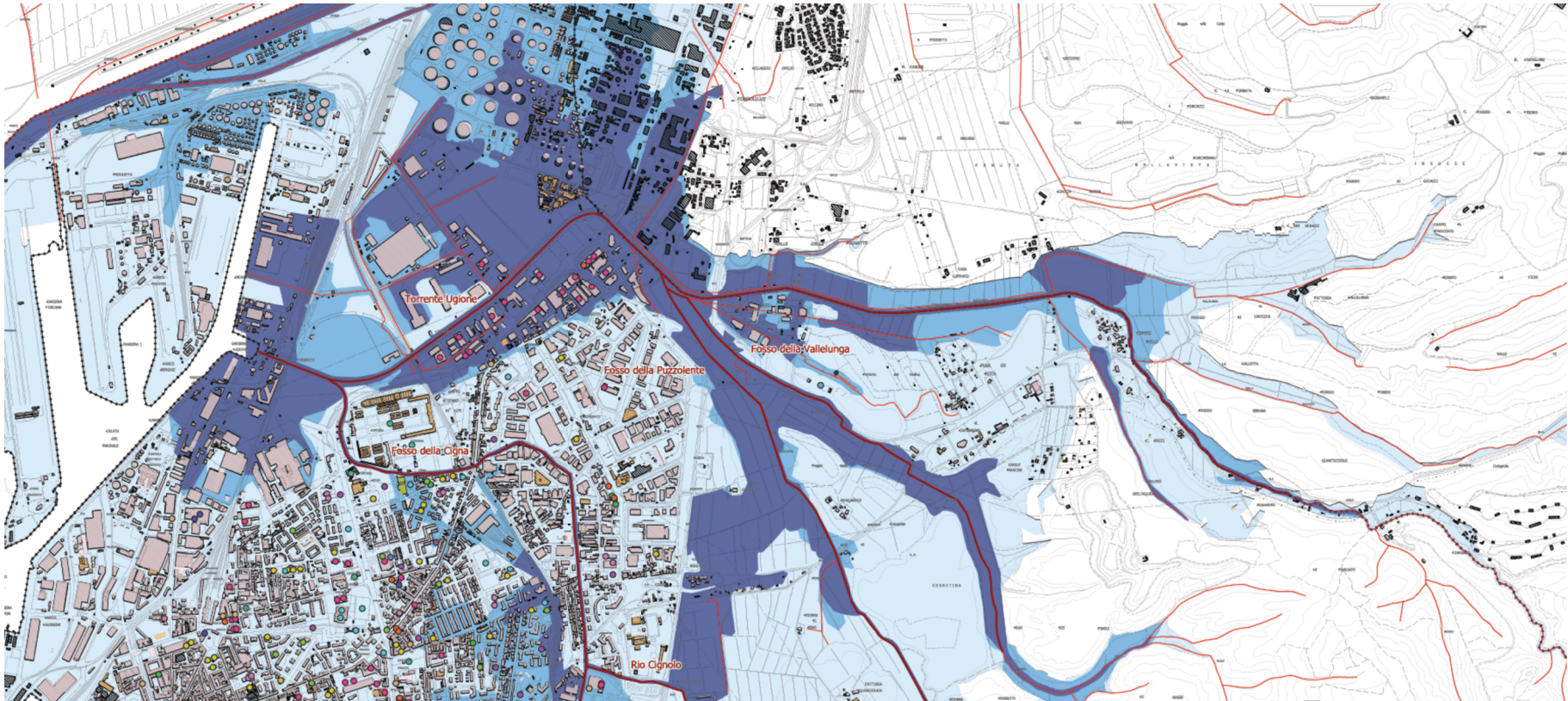


**Marittimo–IT FR–Maritime**

## **La sperimentazione oggetto della convenzione tra Anci Toscana e il Comune di Livorno consiste:**

- nell'implementazione di un modello matematico in grado di definire soglie pluviometriche di riferimento specifiche per singolo corso d'acqua a carattere torrentizio, per varie durate di pioggia (indicativamente 1 ora, 3 ore, 6 ore, 12 ore e 24 ore) e tempi di ritorno (indicativamente 2 anni, 5 anni e 10 anni), al raggiungimento delle quali si attivano, progressivamente, le relative misure di riduzione di rischio, su scala locale, previste dal Piano di Protezione Civile Comunale;
- nell'acquisto, installazione, collaudo, manutenzione e monitoraggio di nuova rete di stazioni meteorologiche / pluviometriche al fine di verificare il raggiungimento o meno delle suddette soglie in punti rappresentativi del bacino idrografico preso in esame.

## Pericolosità Idraulica ai sensi del DPGR 5R/2020 e carta degli esposti



Interreg



Cofinanziato  
dall'Unione europea  
Cofinancé par  
l'Union européenne

PROTERINA  
FUTURE



Marittimo-IT FR-Maritime

## Sezioni fluviali ed opere interferenti





## Proposta piazzamento nuovi pluviometri e pluviometri esistenti

Interreg



Cofinanziato  
dall'Unione europea  
Cofinancé par  
l'Union européenne

PROTERINA  
FUTURE



Marittimo–IT FR–Maritime

L'implementazione del progetto consentirà, in caso di rovesci temporaleschi concentrati, di indirizzare in maniera puntuale le risorse previste dal modello d'intervento della Protezione Civile locale, incrementando notevolmente l'efficienza del sistema e la sicurezza delle popolazioni, in particolar modo per quei corsi d'acqua a carattere torrentizio e con bassi tempi di corrivazione che determinano, con i cambiamenti climatici in atto, situazioni di grande rischio per la popolazione.