

# lab met

LABORATORIO METROPOLITANO  
DI INNOVAZIONE



REGIONE AUTONOMA  
DE SARDEGNA  
REGIONE AUTONOMA  
DELLA SARDEGNA



FSC Fondo per lo Sviluppo  
e la Coesione



Città Metropolitana di Cagliari

 **CAGLIARIMET**  
COMUNITA' URBANA DIFFUSA

**AMMINISTRAZIONE PUBBLICA**

---

**PUBBLICA AMMINISTRAZIONE**

## La Città Metropolitana di Cagliari

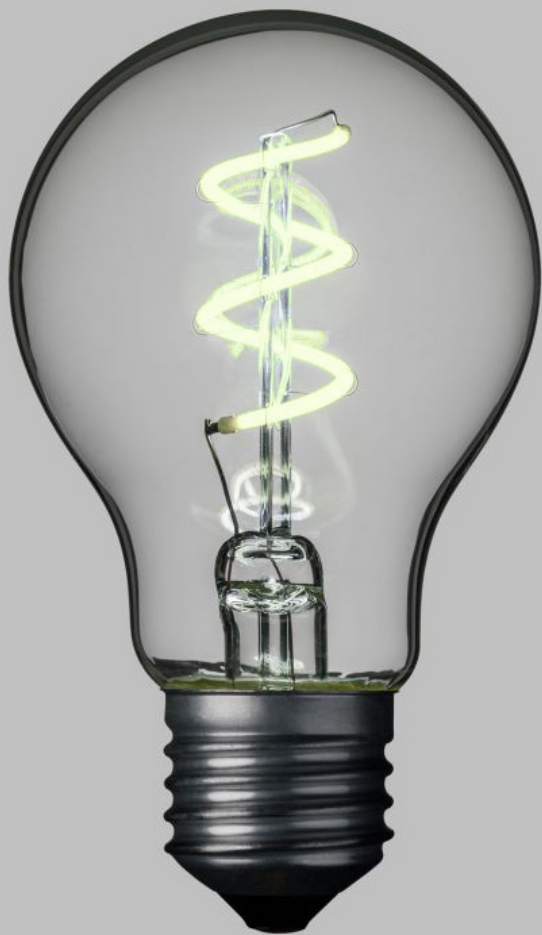
Include: **CAPOLUOGO + 16 COMUNI**

Presenta: **419,399 ABITANTI**

Superficie: **1,248 km<sup>2</sup>**



La Città Metropolitana di Cagliari è una città metropolitana italiana della Sardegna istituita dalla legge regionale n. 2 del 2016 e divenuta pienamente operativa il 1° gennaio 2017.



## La visione della Città Metropolitana di Cagliari

La Città Metropolitana di Cagliari **innovativa nel segno della sostenibilità e della resilienza**, attenta ai **bisogni dei residenti e dei visitatori**, capace di sfruttare al massimo la **posizione strategica al centro del Mediterraneo** e di creare opportunità nel presente, ma senza toglierle alle generazioni future.

**Sostenibilità** come opportunità di sviluppo

Orientata alla **riduzione della sua impronta ecologica**

**Vivibilità** del suo territorio e della **qualità della vita** dei suoi abitanti.

**Valorizzazione** delle **caratteristiche uniche** del suo territorio, delle tradizioni e della **sapienza antica delle sue comunità**, e delle **filieri produttive** legate all'**agrifood** e al **mare**.

**Comunità fortemente innovativa**, orientata alla **trasformazione digitale e all'uso di nuove tecnologie** come strumenti fondamentali per la tutela e valorizzazione del suo ricco patrimonio

**Città resiliente**, che assorbe flessibilmente gli impatti derivanti dagli shock e dagli stress di natura climatica, sociale e/o economica

**Una città con un sistema adattivo complesso, dinamico, interconnesso, aperto e capace di evolvere in svariate direzioni**, agendo sulle infrastrutture fisiche e digitali, rendendole più accessibili, capillari ed efficienti nonché sulle competenze della società e dei dipendenti delle pubbliche amministrazioni in modo da renderli maggiormente reattivi di fronte alle sfide future.

# ATTIVITÀ PROPEDEUTICA PER L'APPROVAZIONE IN CONSIGLIO

LAVORI DEI  
CONSIGLIERI METROPOLITANI

MAGGIO 2021

## PRIORITA' DELLE AZIONI DI SISTEMA

Le **Azioni di Sistema**, costruite alla luce dell'ordinamento di preferenza attribuito ai progetti e alle politiche da parte degli amministratori locali, **saranno sottoposte ai Consiglieri Metropolitani**

I **Consiglieri hanno classificato** quindi **le Azioni di Sistema** in una **scala ordinale** per definire la scala delle **priorità operative e programmatiche dell'Ente**.

**13 AZIONI  
NEGOZiate**

**5  
PRIORITÀ**

INDICATORE PRIORITÀ  
POLITICA PARTECIPATA  
E NEGOZIATA

+

INDICATORI ECONOMICI  
INDICATORI OBIETTIVI POLICY  
INDICATORI PER LA SRACC  
INDICATORI AGENDA2030

PIANO  
STRATEGICO  
METROPOLITANO

DOCUMENTO STRATEGICO  
E AGENDA OPERATIVA

CONSENSO

+

# PRIORITÀ SULLE 13 AZIONI ESPRESSA DAI CONSIGLIERI METROPOLITANI



AZIONI  
PRIORITARIE

5/13

10/13

PRIORITÀ

# DIMENSIONI DELLA SOSTENIBILITÀ E RELATIVO MONITORAGGIO

**COERENZA  
ALBERO  
AGENDA**  
OBIETTIVI  
GENERALI  
E SPECIFICI

 DIREZIONI  
STRATEGICHE

 PIANI STRATEGICI  
COMUNALI

 PIANI REGIONALI

 GOAL SDGs  
AGENDA 2030

 OBIETTIVI  
URBES

 OBIETTIVI  
PROGRAMMI  
GESTIONE DIRETTA

**COERENZA  
AZIONI  
DI SISTEMA**

 OBIETTIVI  
POLICY SARDEGNA  
2021-2027

**COERENZA  
91 SCHEDE**

 MISSIONI PNRR

 CAMPI DI INTERVENTO  
REGOLAMENTO  
PROGRAMMAZIONE  
2021-2027

**MONITORAGGIO**

 IMPATTO STRATEGICO  
AZIONI DI SISTEMA

 INTER  
ISTITUZIONALE

 PROGETTUALE  
PROCEDURALE  
FINANZIARIO  
FISICO

 INDICATORI SDGs

 INDICATORI  
URBES

 INDICATORI COERENTI  
CAMPI DI INTERVENTO  
PROGRAMMAZIONE  
2021-2027

## 4 DIMENSIONI DELLA SOSTENIBILITÀ

 GOVERNANCE

 FINANZIARIA

 AMBIENTALE

 SOCIALE



## Azione di sistema: **LABMET** laboratorio metropolitano di Innovazione

Tra le azioni di sistema emerge "LABMET – Laboratorio Metropolitano", azione di sistema finalizzata alla creazione di un **laboratorio/Hub di resilienza socio-economico e ambientale** basato sulla raccolta e messa a sistema di una serie di informazioni (ambientali, socio-economiche, territoriali) sul contesto di riferimento e **competente in materia di partecipazione pubblica** nell'ambito attuativo del Piano Strategico Metropolitano.

### Temi chiave:

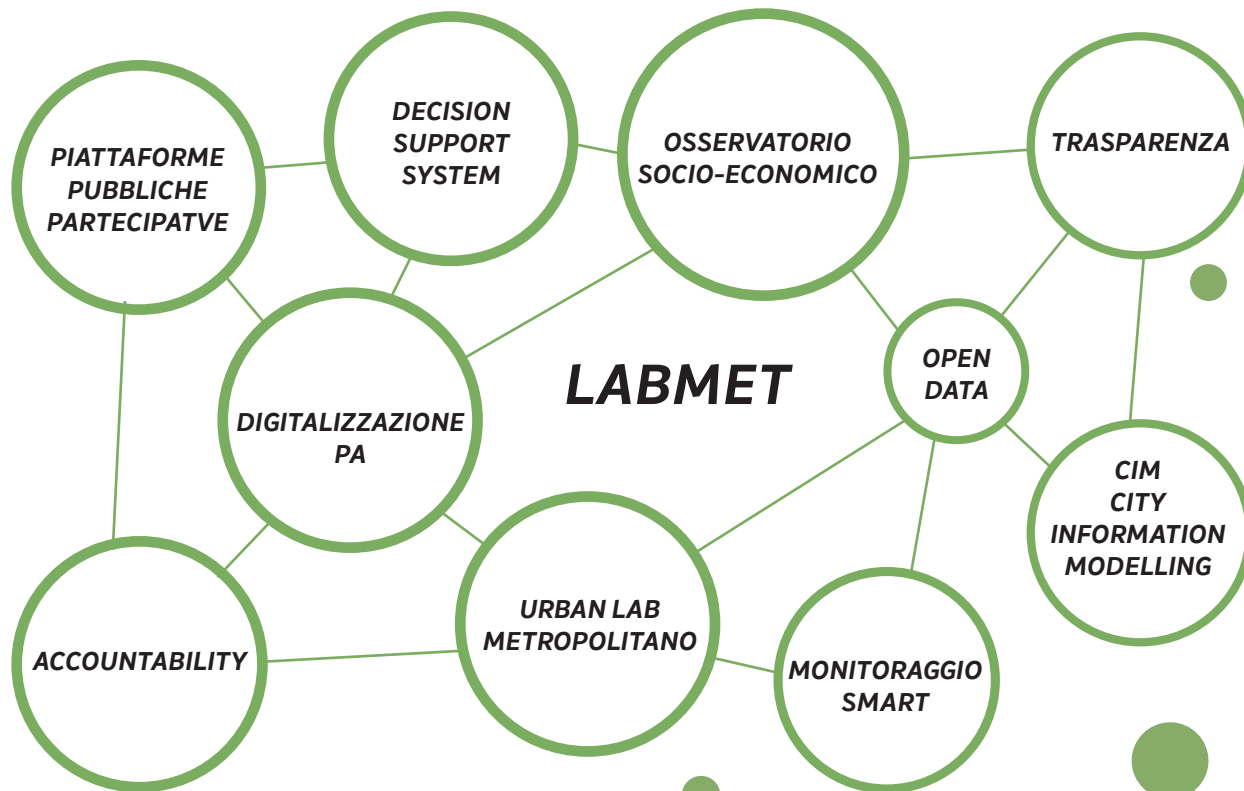
DECISION SUPPORT SYSTEM  
CIM - CITY INFORMATION MODELLING  
OPEN DATA  
MONITORAGGIO SMART  
OSSERVATORIO SOCIO-ECONOMICO  
ACCOUNTABILITY  
TRASPARENZA  
DIGITALIZZAZIONE PA  
URBAN LAB METROPOLITANO  
PIATTAFORME PUBBLICHE  
PARTECIPATIVE

### Progetti portanti:

- **smart control room** e sviluppo di un sistema di supporto alle decisioni
- **urban lab della città' metropolitana di cagliari** per la partecipazione e la progettazione della cittadinanza
- monifive: monitoraggio delle folle fondato su **tecnologie 5g** per fornire informazioni utili alla mobilità e al servizio idrico

**LABMET- laboratorio metropolitano di innovazione**  
**AZIONE DI SISTEMA DEL PIANO STRATEGICO METROLITANO**

*lab  
met*



2011

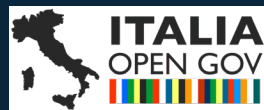


A settembre 2011 otto Paesi hanno lanciato l'**Open Government Partnership (OGP)**

Oggi sono già 75 ad aver siglato l'**Open Government Declaration** che si basa su:

- > action plan per la società civile
- > auto-valutazioni e report
- > best practices

2017



A settembre 2017 l'Italia ha aderito all'OGP impegnandosi a raggiungere i suoi obiettivi all'interno dei **Piani d'Azione Nazionali**

Dal 01 gennaio 2022 l'Italia diventerà Copresidente del Comitato direttivo dell'OGP

2021



A settembre 2021 la Città Metropolitana di Cagliari avvia il progetto pilota di OpenGov insieme al Dipartimento di Funzione Pubblica e Formez PA ed applica l'approccio dell'amministrazione aperta per l'attuazione del **Piano Strategico Metropolitano** e per i progetti di sviluppo locale

lab  
met

# LABMET- IL GRUPPO DI LAVORO

## CITTÀ METROPOLITANA CAGLIARI



Piano Strategico  
per lo Sviluppo  
della Città Metropolitana  
di Cagliari

VERSO UNA CITTÀ

INNOVATIVA



SOSTENIBILE

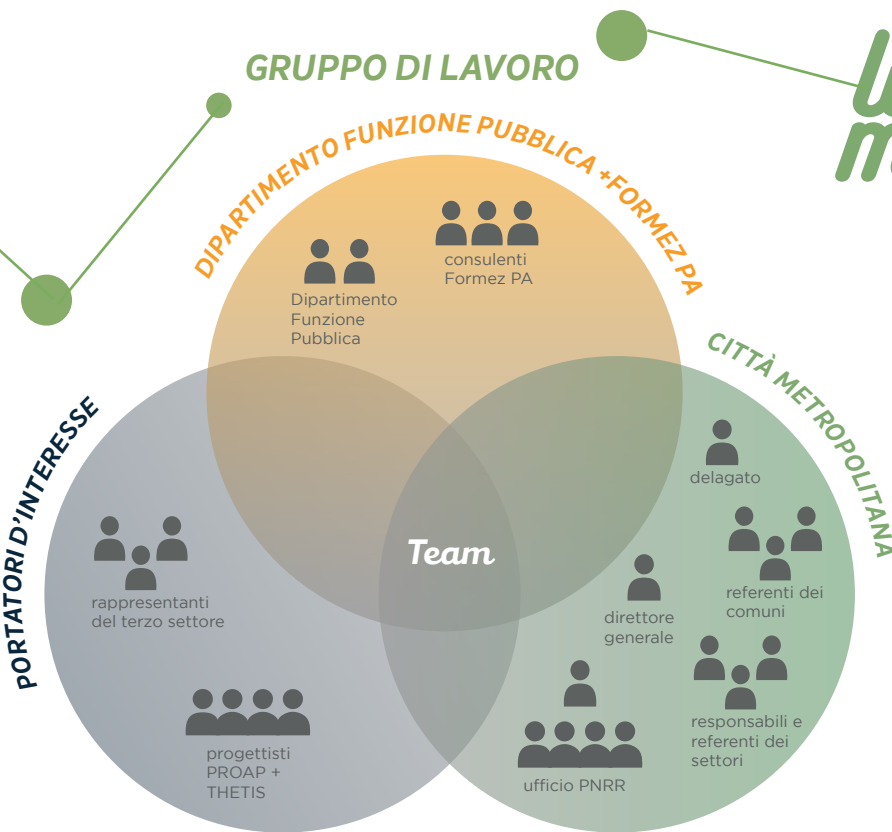


RESILIENTE



## GRUPPO DI LAVORO

*lab  
met*



**CAGLIARIMET**  
COMUNITÀ URBANA DIFFUSA

# LABMET come PROGETTO PILOTA di OPENGOV



**“LABORATORIO  
METROPOLITANO  
DI INNOVAZIONE”**

## PROGETTO PILOTA

**Linea 3 – azioni di Open Government  
di OPENGOV: metodi e strumenti per  
l’amministrazione aperta.**

**Il progetto è finanziato dall’Asse 1  
del Fondo FSE, Obiettivo tematico  
11/11i, Obiettivo specifica 1.1,  
Azione 1.1.1**

**01**

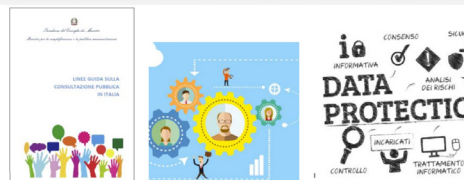
**decidim**  
free open-source participatory democracy  
for cities and organizations



**Piattaforma di partecipazione**

**02**

**Formazione**



**03**

**Sperimentazione e competenze per la partecipazione**



# LABMET - IL PERCORSO DI FORMAZIONE

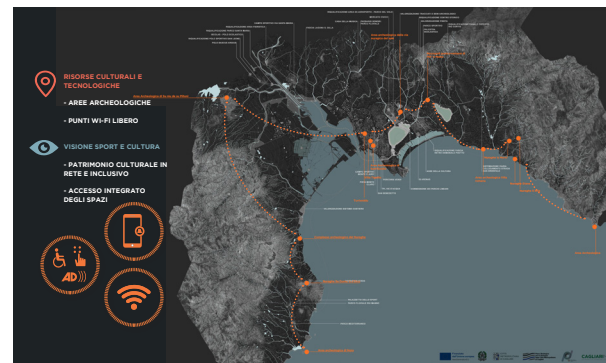
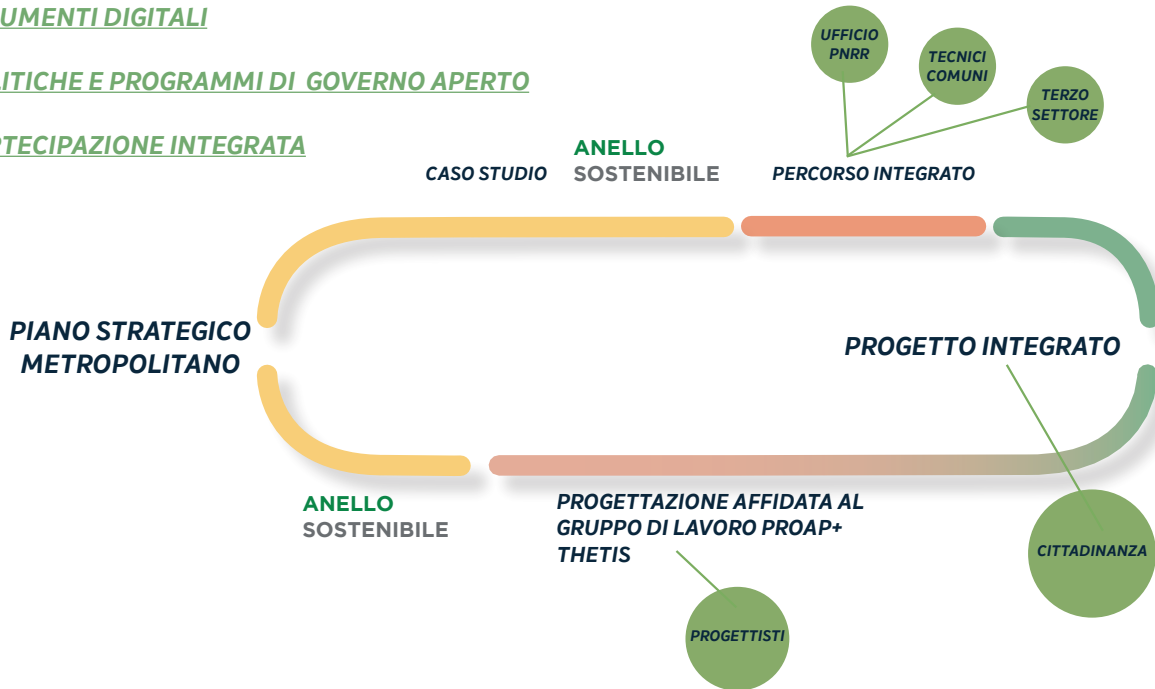
## ATTUAZIONE, AGGIORNAMENTO, MONITORAGGIO

### DEI PROGETTI DEL PIANO STRATEGICO METROPOLITANO

STRUMENTI DIGITALI

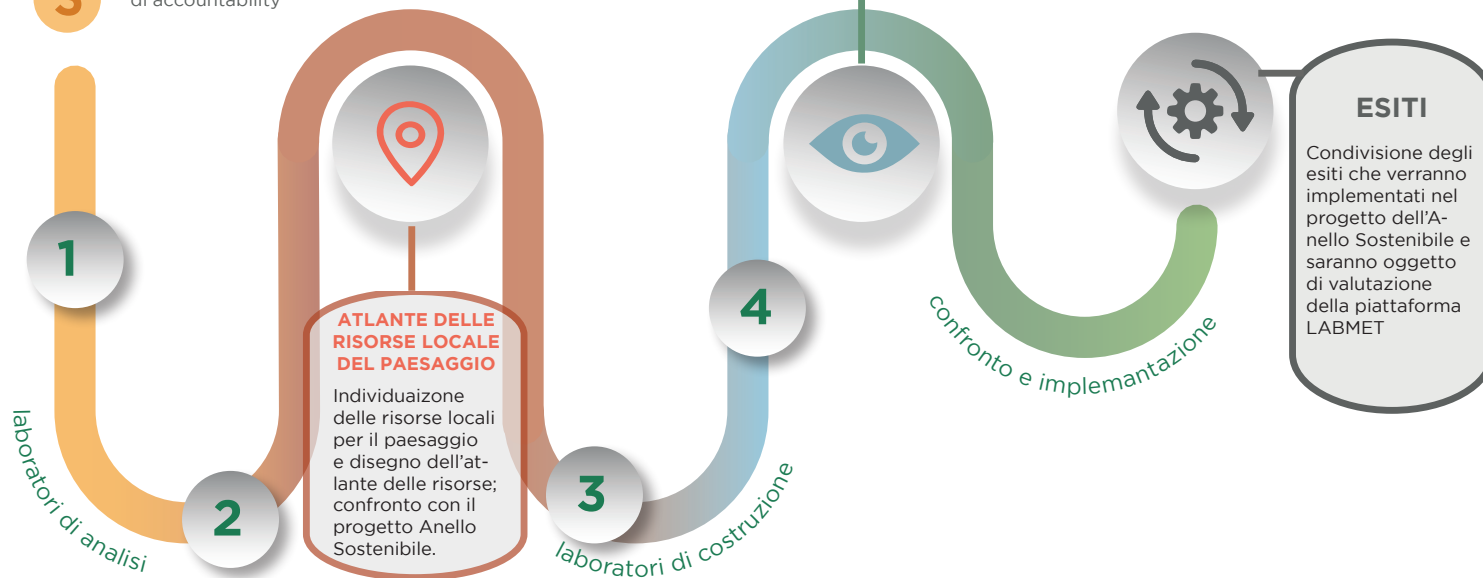
POLITICHE E PROGRAMMI DI GOVERNO APERTO

PARTECIPAZIONE INTEGRATA



# LABMET - il PERCORSO DI FORMAZIONE

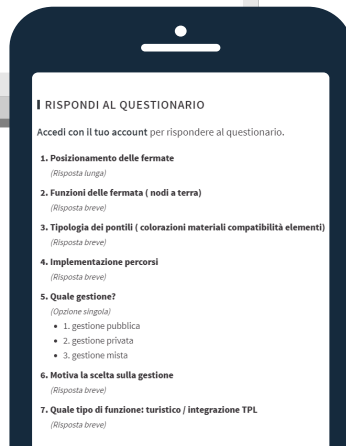
- 1 seminario "Principi di governo aperto nella Città metropolitana di Cagliari per il Progetto LABMET"
- 2 seminario "Coinvolgere i cittadini nelle decisioni pubbliche come momento di trasparenza"
- 3 seminario "I dati governativi aperti come strumento di accountability"



lab  
met

# LABMET: La prima consultazione sull'Anello Sostenibile progetto del "Canale Navigabile"

<https://partecipa.cittametropolitanacagliari.it/>

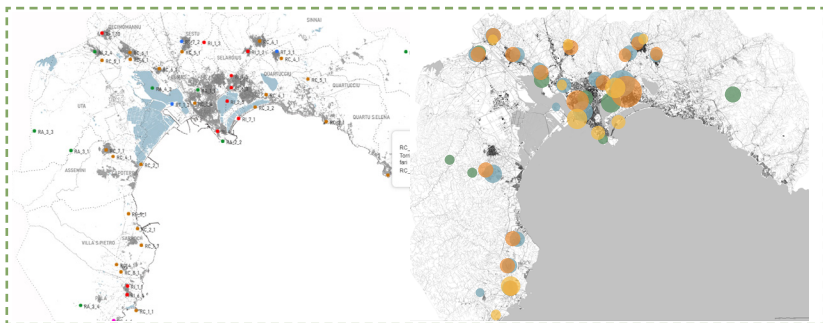


PROCESSO PARTECIPATIVO  
ASSEMBLEE  
CONSULTAZIONE  
INIZIATIVE IN TEMPO REALE  
BOX DELLE PROPOSTE  
VOTAZIONI  
MONITORAGGIO RISULTATI  
QUESTIONARI  
TRASPARENZA DALL'INIZIO ALLA FINE  
LUOGO VIRTUALE DI INCONTRO  
TESTI E MATERIALI CO-REDATTI

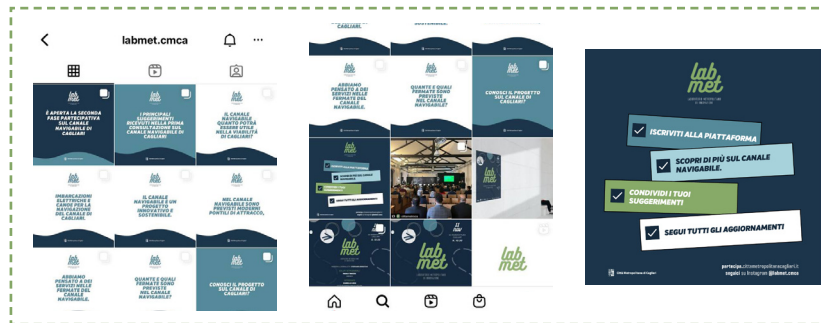


# LABMET - INNOVAZIONI: tecnologia a supporto della partecipazione

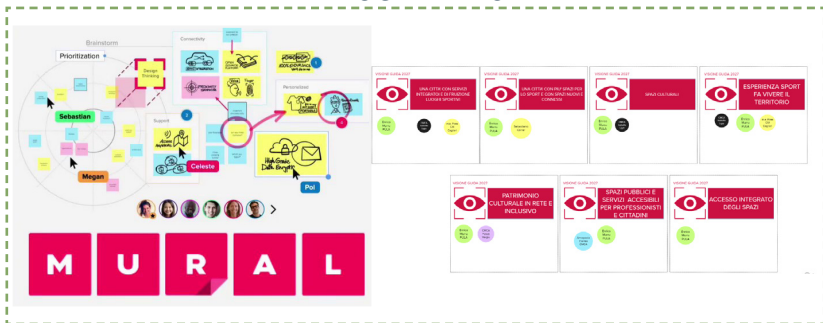
## OSSERVATORIO



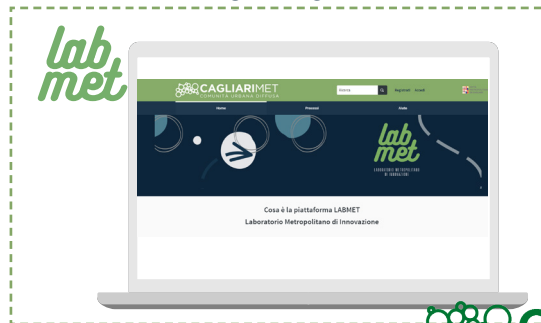
## RETE SOCIALE



## LABORATORIO FISICO DI PROGETTAZIONE



## PIATTAFORMA PUBBLICA



## PARTNERSHIP



# LABMET -RISULTATI RAGGIUNTI E SFIDE

*lab  
met*

Nasce la prima  
Agenzia Urbana del  
Territorio Metropolitan

**AGENZIA  
URBANA**

UFFICI CITTA METROPOLITANA  
Ufficio PNRR e Pianificazione Strategica

SERVIZIO TECNICO ESTERNO



**CAGLIARIMET**  
COMUNITÀ URBANA DIFFUSA

<https://laboratoriometropolitanocagliari.it/>

**OSSERVATORIO E RACCOLTA DATI**  
**RICERCA**  
**PIANIFICAZIONE E FORMAZIONE**  
**COMUNICAZIONE**  
**LABMET FISICO**



# LABMET: l'Agenzia Urbana

<https://laboratoriometropolitanocagliari.it/>



**OSSERVATORIO**  
COSTRUISCE UNA BASE DI CONOSCENZA CONDIVISA E ACCESSIBILE, SUGLI SPAZI URBANI DELLA CITTÀ METROPOLITANA

**RICERCA**  
PONE FONDAMENTA TEORICHE PER LA NUOVA AGENZIA URBANA

**PARTECIPAZIONE**  
È L'ANELLO DI CONGIUNZIONE TRA LA CITTÀ METROPOLITANA, IL TERRITORIO E I CITTADINI



UMBERTO TICCA

**Coordinatore Osservatorio**  
Esperto di Urbanistica e Urbanistica Integrata, ha lavorato per oltre 10 anni alla Città Metropolitana di Cagliari, dove ha ricoperto la carica di Direttore Generale. Ha lavorato per la Città Metropolitana di Cagliari, dove ha ricoperto la carica di Direttore Generale. Ha lavorato per la Città Metropolitana di Cagliari, dove ha ricoperto la carica di Direttore Generale.



STEFANO MAMEI

**Responsabile Osservatorio**  
Esperto di Urbanistica e Urbanistica Integrata, ha lavorato per oltre 10 anni alla Città Metropolitana di Cagliari, dove ha ricoperto la carica di Direttore Generale. Ha lavorato per la Città Metropolitana di Cagliari, dove ha ricoperto la carica di Direttore Generale. Ha lavorato per la Città Metropolitana di Cagliari, dove ha ricoperto la carica di Direttore Generale.



PAOLO MEREU

**Responsabile Osservatorio**  
Esperto di Urbanistica e Urbanistica Integrata, ha lavorato per oltre 10 anni alla Città Metropolitana di Cagliari, dove ha ricoperto la carica di Direttore Generale. Ha lavorato per la Città Metropolitana di Cagliari, dove ha ricoperto la carica di Direttore Generale. Ha lavorato per la Città Metropolitana di Cagliari, dove ha ricoperto la carica di Direttore Generale.



ISABELLA LIGIA

**Responsabile Osservatorio**  
Esperto di Urbanistica e Urbanistica Integrata, ha lavorato per oltre 10 anni alla Città Metropolitana di Cagliari, dove ha ricoperto la carica di Direttore Generale. Ha lavorato per la Città Metropolitana di Cagliari, dove ha ricoperto la carica di Direttore Generale. Ha lavorato per la Città Metropolitana di Cagliari, dove ha ricoperto la carica di Direttore Generale.



CLAUDIA PIREDDA

**Responsabile Osservatorio**  
Esperto di Urbanistica e Urbanistica Integrata, ha lavorato per oltre 10 anni alla Città Metropolitana di Cagliari, dove ha ricoperto la carica di Direttore Generale. Ha lavorato per la Città Metropolitana di Cagliari, dove ha ricoperto la carica di Direttore Generale. Ha lavorato per la Città Metropolitana di Cagliari, dove ha ricoperto la carica di Direttore Generale.



MARIA FEDERICA CICALO

**Responsabile Osservatorio**  
Esperto di Urbanistica e Urbanistica Integrata, ha lavorato per oltre 10 anni alla Città Metropolitana di Cagliari, dove ha ricoperto la carica di Direttore Generale. Ha lavorato per la Città Metropolitana di Cagliari, dove ha ricoperto la carica di Direttore Generale. Ha lavorato per la Città Metropolitana di Cagliari, dove ha ricoperto la carica di Direttore Generale.



FOSCA VARGIU

**Responsabile Osservatorio**  
Esperto di Urbanistica e Urbanistica Integrata, ha lavorato per oltre 10 anni alla Città Metropolitana di Cagliari, dove ha ricoperto la carica di Direttore Generale. Ha lavorato per la Città Metropolitana di Cagliari, dove ha ricoperto la carica di Direttore Generale. Ha lavorato per la Città Metropolitana di Cagliari, dove ha ricoperto la carica di Direttore Generale.



NICOLETTA GUARINI

**Responsabile Osservatorio**  
Esperto di Urbanistica e Urbanistica Integrata, ha lavorato per oltre 10 anni alla Città Metropolitana di Cagliari, dove ha ricoperto la carica di Direttore Generale. Ha lavorato per la Città Metropolitana di Cagliari, dove ha ricoperto la carica di Direttore Generale. Ha lavorato per la Città Metropolitana di Cagliari, dove ha ricoperto la carica di Direttore Generale.



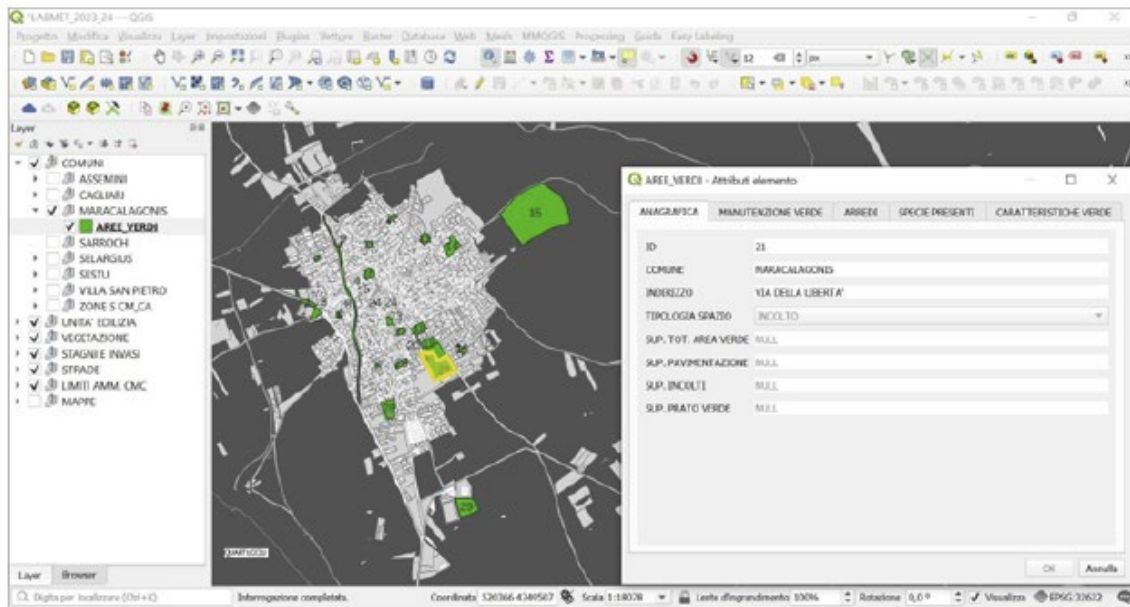


IMMAGINE 7 – MAPPATURA AREE VERDI COMUNE DI SELARGIUS [QGIS]

QGIS interface showing a table of green areas with columns: NOME SCIENTIFICO, NOME COMUNE, FAMIGLIA, TIPOLOGIE FOGLIE, TIPOLOGIA PIANTA, SPECIE, ORIGINE, ALTEZZA CHIOMA M.

NOME SCIENTIFICO	NOME COMUNE	FAMIGLIA	TIPOLOGIE FOGLIE	TIPOLOGIA PIANTA	SPECIE	ORIGINE	ALTEZZA CHIOMA M.
<i>Neurium oleander</i> L.	OLEANDRO	APOCYNACEAE	LATIFOGLIE	ARBUSTIVE	SEMPREVERDE	ALLOCTONA	
<i>Corylus avellana</i> L.	NOCCIOLO	CRASSULACEAE	LATIFOGLIE	ARBUSTIVE	CADUCIFOGLIE	ALLOCTONA	da 5 a 10
<i>Erythrina crista-galli</i> L.	ALBERO DEL CORALLO	FABACEAE	LATIFOGLIE	RAMPICANTI	CADUCIFOGLIE	ALLOCTONA	
<i>Styphnolobium japonicum</i>	SOFORA DEL GIAPPONE	FABACEAE	LATIFOGLIE	ARBOREE	CADUCIFOGLIE	ALLOCTONA	(da 20 a 25)
<i>Eriobotrya japonica</i> (Thunb.) Lindl.	NESPOLO DEL GIAPPONE	ROSACEAE	LATIFOGLIE	ARBUSTIVE	SEMPREVERDE	ALLOCTONA	
<i>Cupressus sempervirens</i> L.	CIPRESSO MEDITERRANEO	CUPRESSACEAE	LATIFOGLIE	ARBOREE	SEMPREVERDE	AUTOCTONA	>25
<i>Ceratonja siliqua</i>	CARRUBO	FABACEAE	LATIFOGLIE	ARBOREE	SEMPREVERDE	ALLOCTONA	da 2 a 3
<i>Ficus microcarpa</i> L.f.	FIGUS	MORACEAE	LATIFOGLIE	ARBOREE	SEMPREVERDE	ALLOCTONA	
<i>Catalpa bignonioides</i> Walter	ALBERO DEI SIGARI	BIGNONIACEAE	LATIFOGLIE	ARBOREE	CADUCIFOGLIE	ALLOCTONA	da 15 a 20
<i>Juglans regia</i> L.	NOCE DA FRUTTO	JUGLANDACEAE	LATIFOGLIE	ARBOREE	CADUCIFOGLIE	ALLOCTONA	
<i>Celtis australis</i> L. subsp. australis	BAGOLARO	CANNABACEAE	LATIFOGLIE	ARBOREE	CADUCIFOGLIE	ALLOCTONA	(da 20 a 25)
<i>Citrus reticulata</i> Blanco	MANDARINO	RUTACEAE	LATIFOGLIE	ARBOREE	SEMPREVERDE	ALLOCTONA	da 3 a 5
<i>Citrus aurantium</i> L.	ARANCIO AMARO	RUTACEAE	LATIFOGLIE	ARBOREE	SEMPREVERDE	ALLOCTONA	da 5 a 10
<i>Jacaranda mimosifolia</i>	JACARANDA BLU	BIGNONIACEAE	LATIFOGLIE	ARBOREE	CADUCIFOGLIE	ALLOCTONA	
<i>Quercus ilex</i> L. subsp. ilex	LECCIO	FAGACEAE	LATIFOGLIE	ARBOREE	SEMPREVERDE	AUTOCTONA	(da 20 a 25)
<i>Acer pseudoplatanus</i> L.	ACERO DI MONTE	SAPINDACEAE	LATIFOGLIE	ARBOREE	CADUCIFOGLIE	AUTOCTONA	>25
<i>Cercis siliqua</i> L.	ALBERO DI GIUDA	FABACEAE	LATIFOGLIE	ARBOREE	CADUCIFOGLIE	AUTOCTONA	da 5 a 10
<i>Grevillea robusta</i>	QUERCIA DI SETA	FAGACEAE	LATIFOGLIE	ARBOREE	SEMPREVERDE	ALLOCTONA	
<i>Magnolia grandiflora</i> L.	MAGNOLIA	MAGNOLIACEAE	LATIFOGLIE	ARBOREE	SEMPREVERDE	ALLOCTONA	

IMMAGINE 10 – GEODATABASE TABELLA ATTRIBUTI

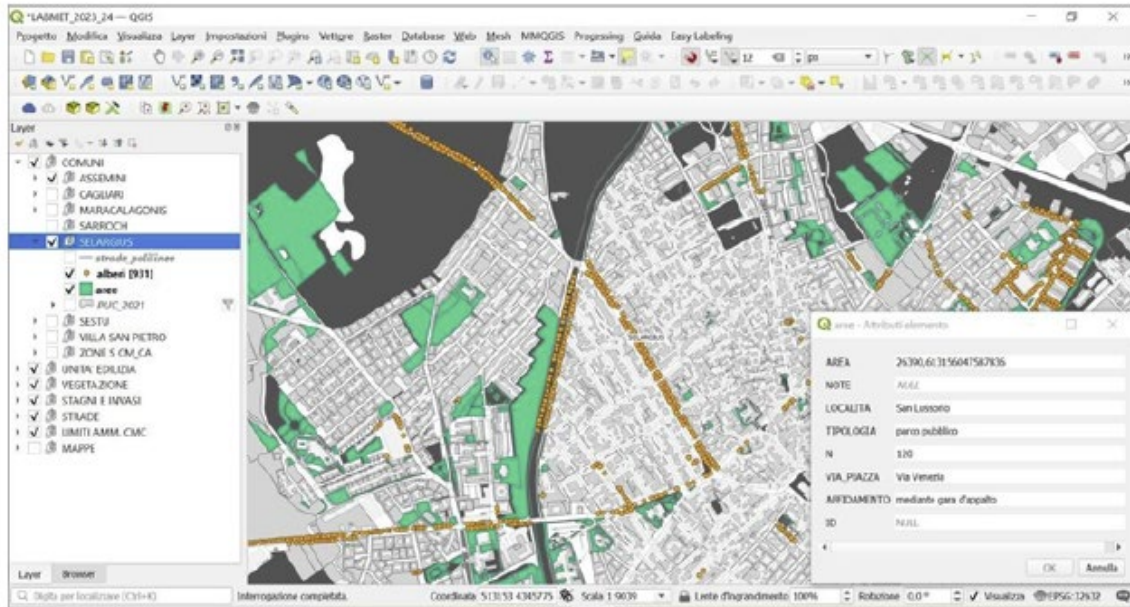


IMMAGINE 8 – MAPPATURA AREE VERDI COMUNE DI SESTU [QGIS]

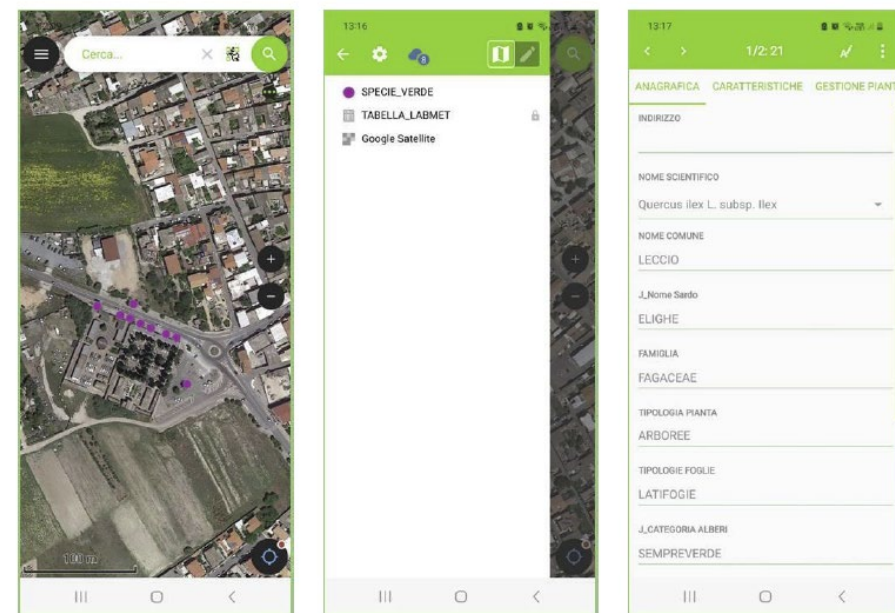
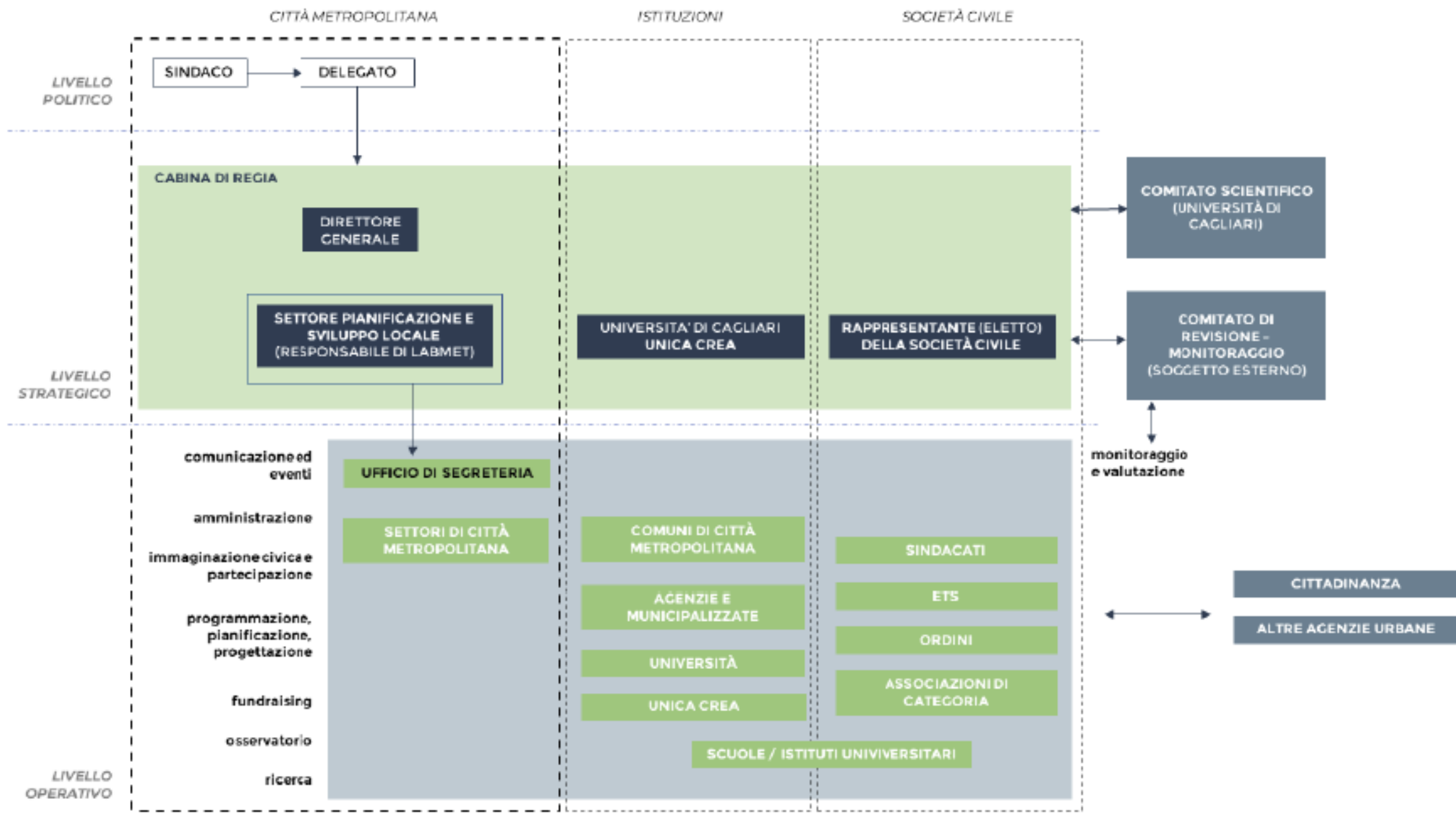
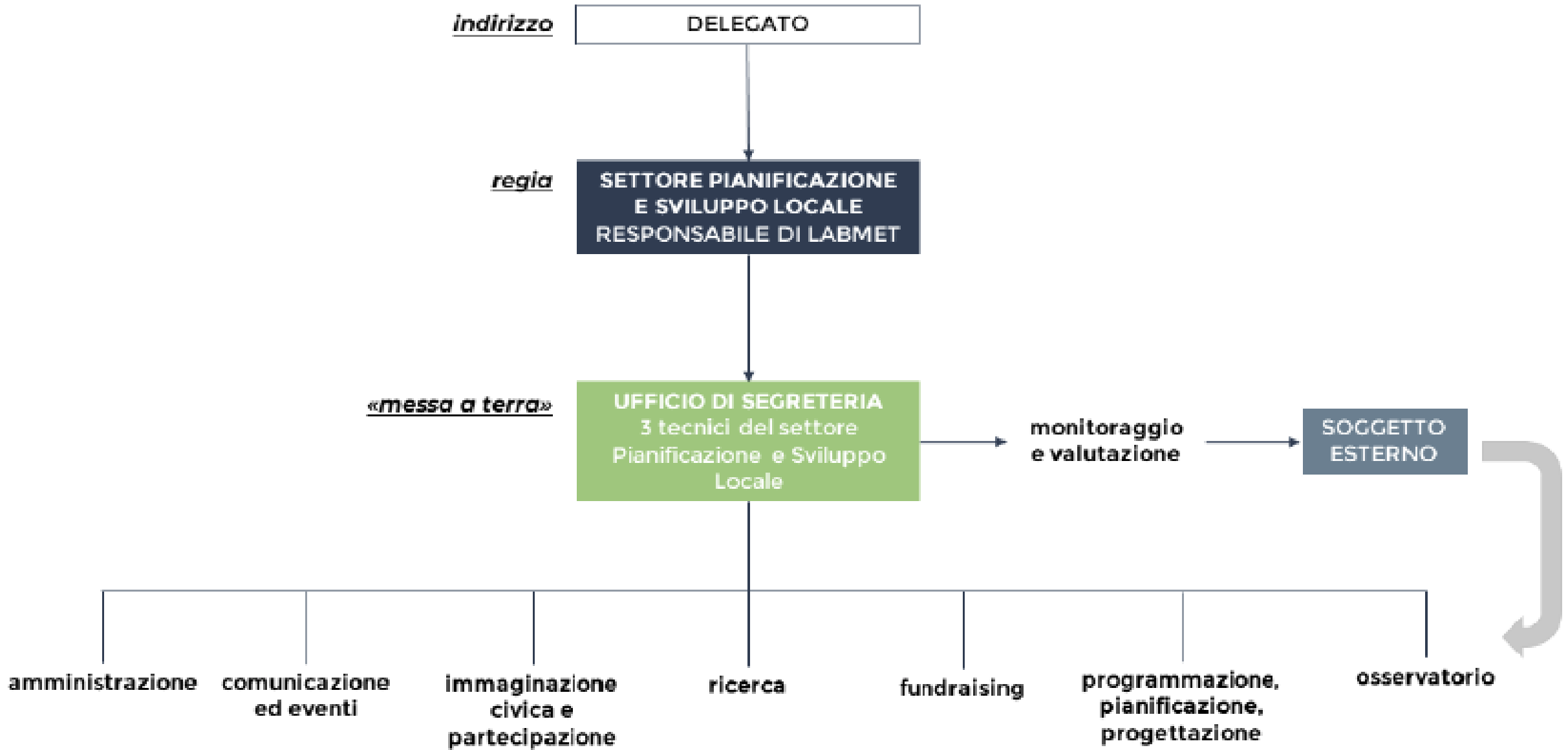


IMMAGINE 11 – INTERFACCIA QFIELD - LABMET\_SMARTPHONE





COSA FA?

amministrazione

comunicazione  
ed eventi

immaginazione  
civica e partecipazione

ricerca

fundraising

programmazione,  
planificazione,  
progettazione

osservatorio

QUALI SOGGETTI  
COINVOLGE PER  
REALIZZARE LE  
SUE ATTIVITÀ?

VARI SETTORI DI CITTÀ METROPOLITANA

COMUNI DI CITTÀ METROPOLITANA

SOCIETÀ CIVILE

SOCIETÀ CIVILE

CITTADINANZA

ALTRE AGENZIE URBANE

COME LI  
COINVOLGE?

INCONTRI PERIODICI  
DI AGGIORNAMENTO

COMUNICAZIONE  
DIFFUSA,  
DIVULGAZIONE,  
EVENTI, MOSTRE

INSERIMENTO IN  
NETWORK  
NAZIONALI ED  
INTERNAZIONALI

CONTATTI DIRETTI IN  
OCCASIONE DI  
PROGETTI E OCCASIONI  
DI FINANZIAMENTO

SOTTOSCRIZIONE DI  
UN ACCORDO DI  
ADESIONE

FORMAZIONE

SPAZIO FISICO + PIATTAFORMA DI CONDIVISIONE DI IDEE/PROGETTI/INFORMAZIONI

DIBATTITO PUBBLICO

# LABMET -RISULTATI RAGGIUNTI E SFIDE

## LABMET VINCE IL PREMIO PA SOSTENIBILE 2023 DI FORUMPA

### LABMET - LABORATORIO METROPOLITANO SOSTENIBILE

*Città Metropolitana di Cagliari*

**Partecipazione e cittadinanza attiva**



PROGETTO FINANZIATO DA:

FONDO PER LO SVILUPPO E LA COESIONE 2014-2020



**PROGETTO BANDIERA**

DEL POR FESR SARDEGNA 2021-2027



REGIONE AUTÒNOMA  
DE SARDIGNA  
REGIONE AUTONOMA  
DELLA SARDEGNA

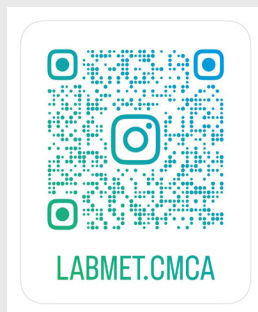


## LABMET: risultati raggiunti

- LABMET VINCE IL PREMIO PA SOSTENIBILE 2023 DI FORUMPA
- LABMET ARRIVA FINALISTA NELLA CATEGORIA INNOVAZIONE DEL CONTEST FUTURE4CITIES LANCIATO DA WILL MEDIA
- LABMET ARRIVA FINALISTA NEL PREMIO COMUNI VIRTUOSI 2023 PROMOSSO DALL'ASSOCIAZIONE COMUNI VIRTUOSI



*lab  
met*



<https://partecipa.cittametropolitanacagliari.it>

<https://laboratoriometropolitanocagliari.it/>

<https://open.spotify.com/show/2zFIXqcspCDu0N45JVIWfh>

**Città Metropolitana di Cagliari**  
Settore Pianificazione e Sviluppo Locale

**Responsabile: Ing. Isabella Ligia**  
mail: [isabella.ligia@cittametropolitanacagliari.it](mailto:isabella.ligia@cittametropolitanacagliari.it)