

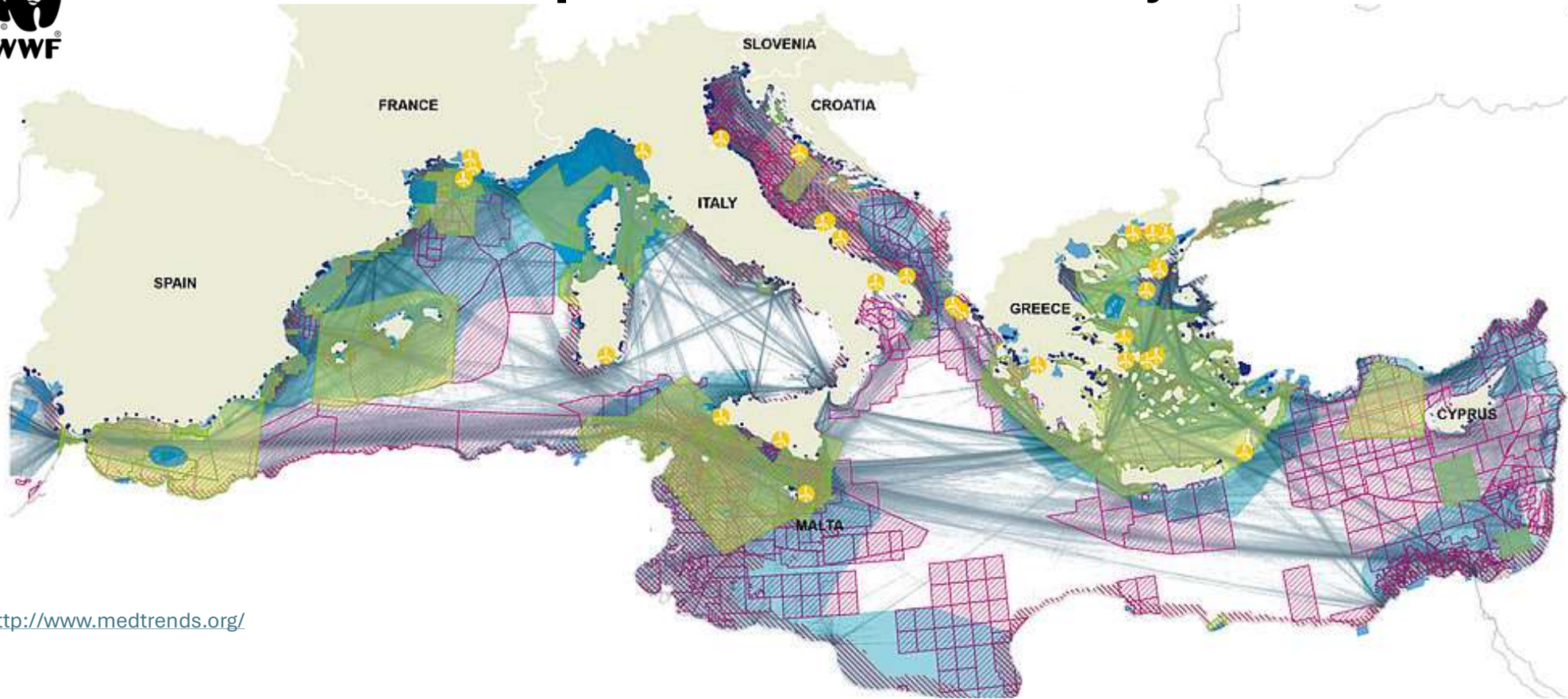


Aree marine protette , ruolo e prospettive

Giulia Prato, Responsabile Mare WWF



Lo spazio della blue economy



<http://www.medtrends.org/>

TRANSPORT - DENSITY OF VESSELS TRACKS

TOTAL OF DIFFERENT VESSELS INVOLVED: 38 897
Interpolation / Log scaling / Year 2014



*In 1 pixel of 1x1 km / Source: **navama**
technology for nature

ENERGY SECTORS

- WINDFARM PROJECTS
- OIL AND GAS CONTRACT

Sources: DrillingInfo (2015) / Offshore4C (2014)
National sources collected by WWF (2015)



EXPLOITATION OF LIVING RESSOURCES

- AQUACULTURE FARM LOCATION*
- POTENTIAL EU RECREATIONAL FISHING ZONE**

Sources: WWF (2015) JRC-ISPRA (2012)
*Data available only for EU countries / **Created from continental plateau up to the 200m isobath and AIS density map by Navama (2014)

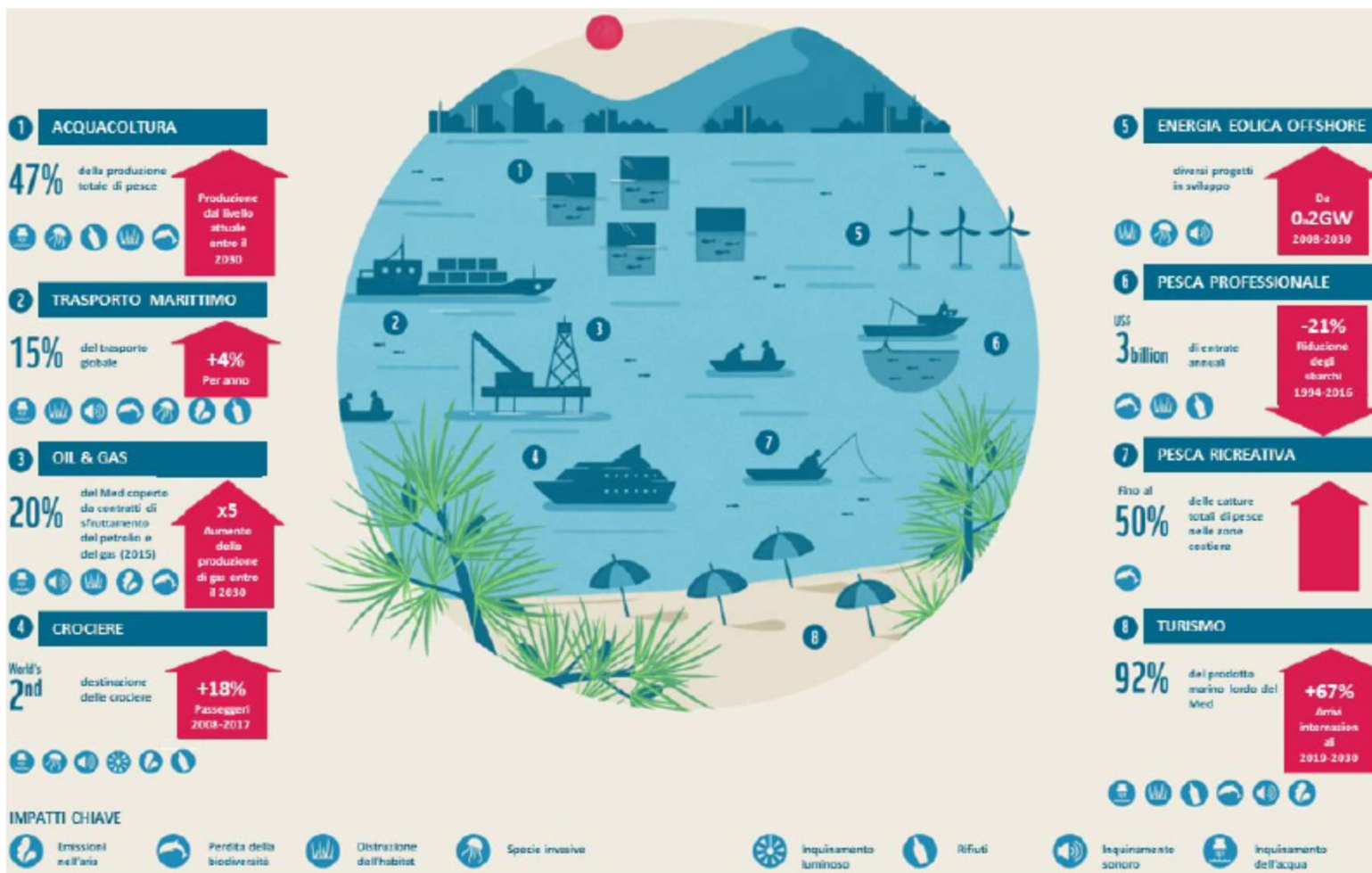
SITES OF CONSERVATION INTEREST

- DESIGNATED CONSERVATION AREA
- PRIORITY AREA FOR CONSERVATION
- ECOLOGICALLY AND BIOLOGICALLY SIGNIFICANT AREAS (EBSA)

Sources: MAPAMED (2014) / UNEP RAC/SPA (2010 - 2014) / ACCOBAMS (2010) / IHO-IOC GEBCO / GFCM (2006 - 2015)

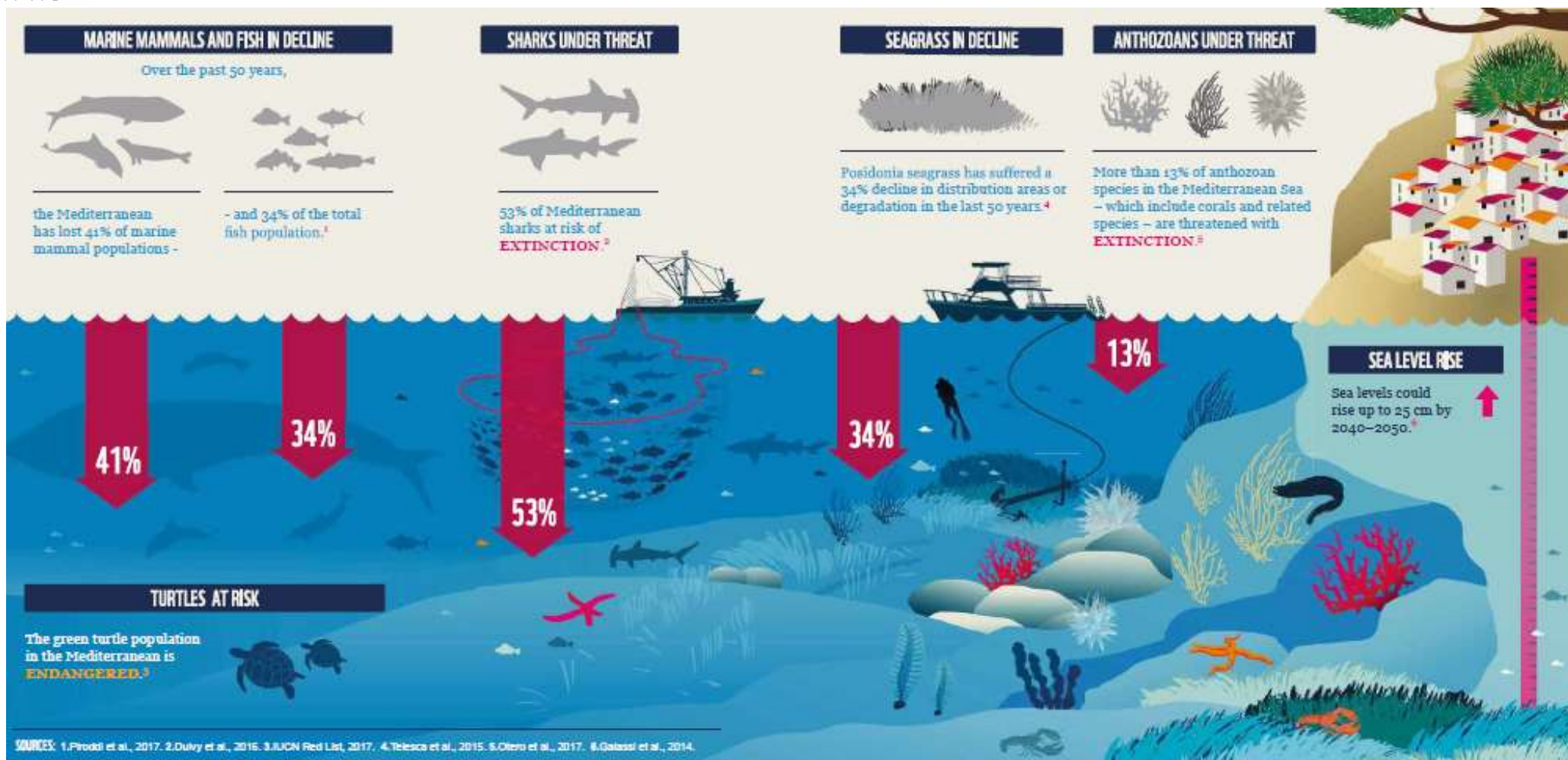


LA CORSA ALL' ORO BLU



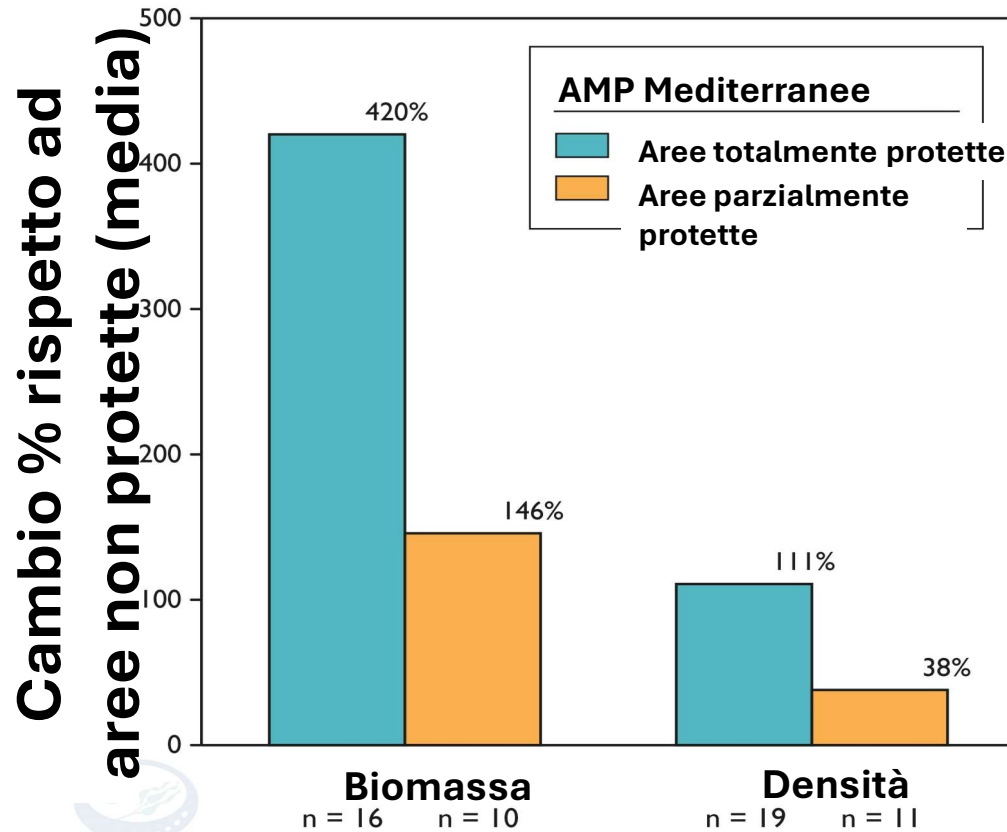


UN CAPITALE MINACCIATO

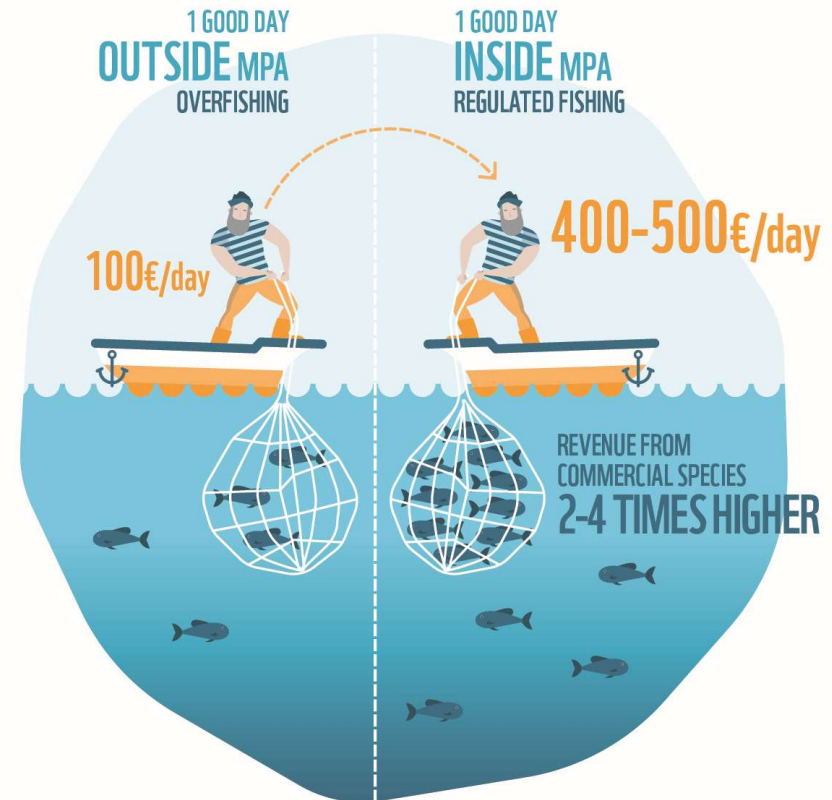




AMP: LE BANCHE DEL MARE



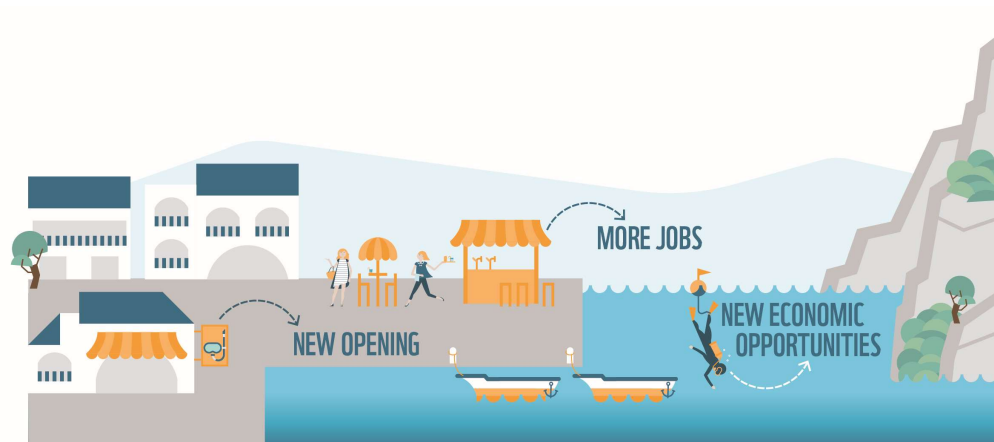
da Pisco and UNS 2016





AMP BANCHE DEL MARE

- Una cernia viva in 20 anni può garantire un introito di almeno 300.000 euro (14 milioni/anno considerando le AMP di tutto il Med)
- l'AMP di Bonifacio genera 1.137.600 dollari solo dal turismo subacqueo





Le banche vanno sorvegliate



Italian marine reserve effectiveness: Does enforcement matter?

Paolo Guidetti^{a,*}, Marco Milazzo^b, Simona Bussotti^a, Andrea Molinari^c, Matteo Murenu^d, Antonio Paie^e, Nunziacarla Spanò^f, Raffaello Balzano^g, Tundi Agardh^h, Ferdinando Boero^a

LETTER

doi:10.1038/nature13022

Global conservation outcomes depend on marine protected areas with five key features

Graham J. Edgar^a, Rick D. Stuart-Smith^b, Trevor J. Willis^c, Stuart Kinimonth^{d,e}, Susan C. Baker^f, Stuart Banks^g, Neville S. Barrett^h, Mikel A. Becerroⁱ, Anthony T. F. Bernard^j, Just Berghout^k, Colin D. Buxton^l, Stuart J. Campbell^m, Antonia T. Cooperⁿ, Marlene Davay^o, Sophie C. Edgar^p, Günter Floreserra^q, David E. Galvan^r, Alejo J. Irigoyen^s, David J. Kushner^t, Rodrigo Moura^u, P. Ed Parnell^v, Nick T. Shears^w, German Soler^x, Elisabeth M. A. Strain^y & Russell J. Thomson^z

Ecology Letters, (2008) 11: 481-489

doi: 10.1111/j.1461-0248.2008.01166.x

LETTER

Marine reserves: size and age do matter

Joachim Claudet^{1,2*}, Craig W. Orenberg³, Lisandra Benedetti⁴

Abstract

Marine reserves are widely used throughout the world to prevent overfishing and conserve biodiversity, but uncertainties remain about their optimal design. The effects of

SCIENTIFIC REPORTS

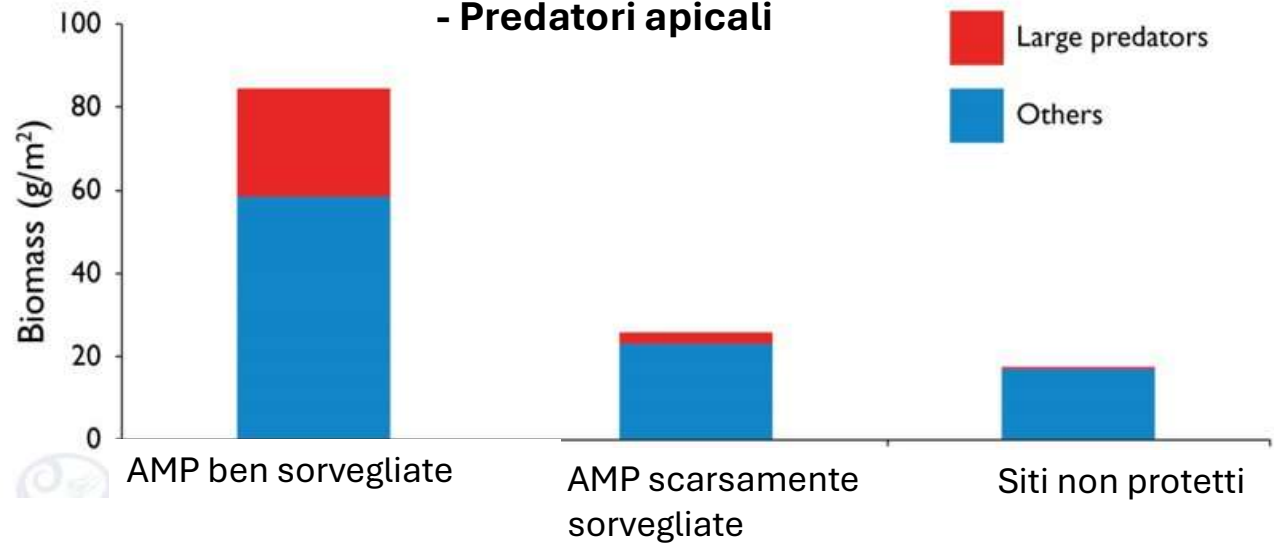
OPEN

Ecological effects of full and partial protection in the crowded Mediterranean Sea: a regional meta-analysis

Received: 28 November 2016
Accepted: 19 July 2017
Published online: 21 August 2017

Sylvaine Giakoumi^{1,2}, Claudia Scianna¹, Jeremiah Plass-Johnson^{5,13}, Fiorenza Micheli³, Kirsten Grorud-Colvert⁴, Pierre Thiriet^{5,13,15}, Joachim Claudet^{6,7}, Giuseppe Di Carlo⁸, Antonio Di Franco⁹, Steven D. Gaines⁹, José A. García-Charton¹⁰, Jane Lubchenco⁶, Jessica Reimer⁶, Enric Sala¹¹ & Paolo Guidetti^{1,12}

- Effetto riserva
- Popolamento ittico
- Predatori apicali

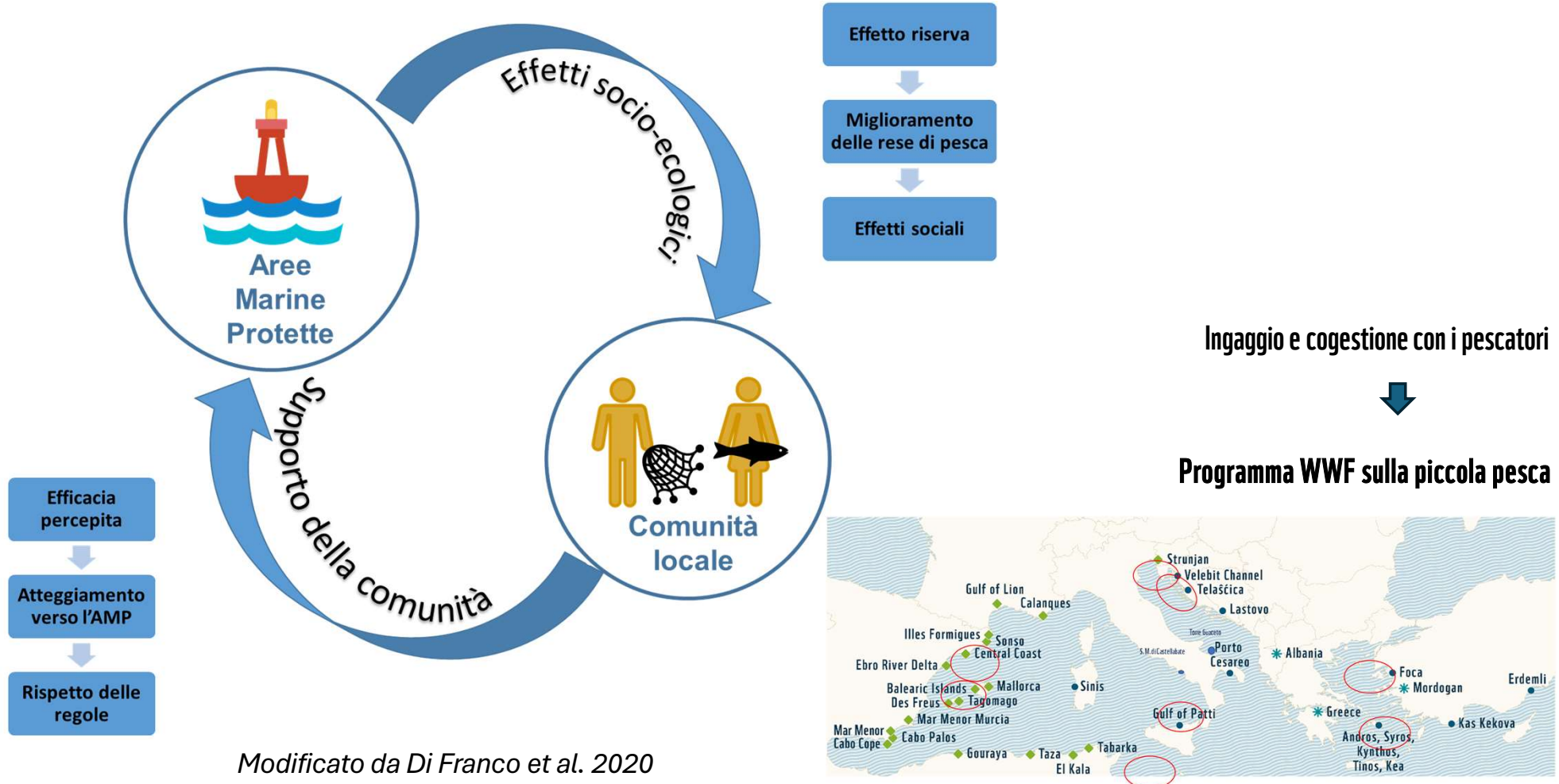


Assodato che «l'enforcement» (controllo/sorveglianza) è una *conditio sine qua non* per il funzionamento ecologico e socio-economico di una AMP





Sorveglianza efficace: feedback positivo





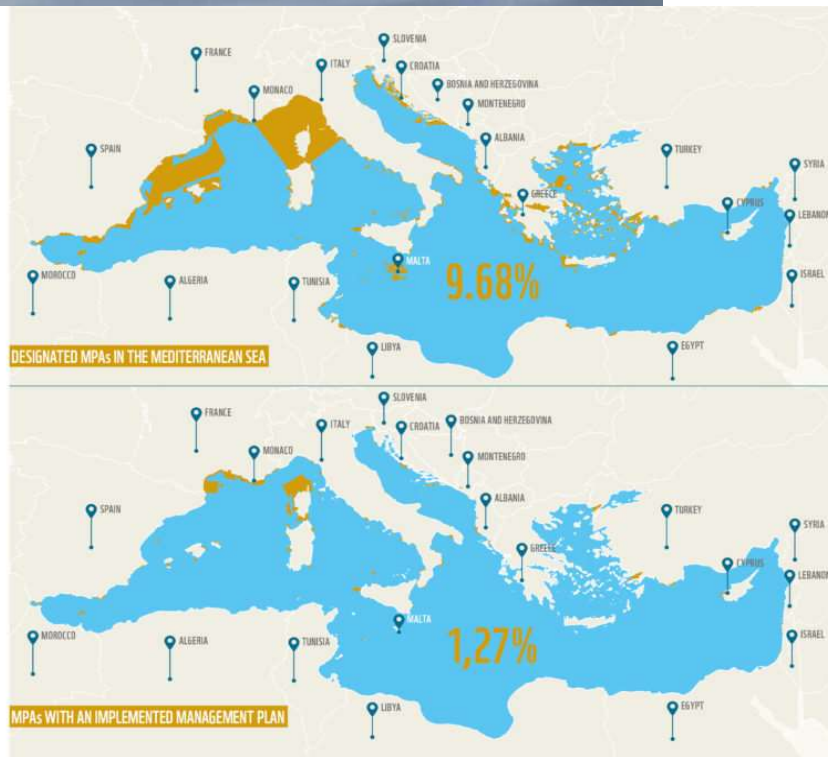
CRITICITA' ATTUALI in Italia

CHECK-UP AREE MARINE PROTETTE 2018

Report sulla valutazione dell'efficacia di gestione tramite metodo RAPPAM



BEHIND THE
SCENES:
MAINLY PAPER
PAR2020

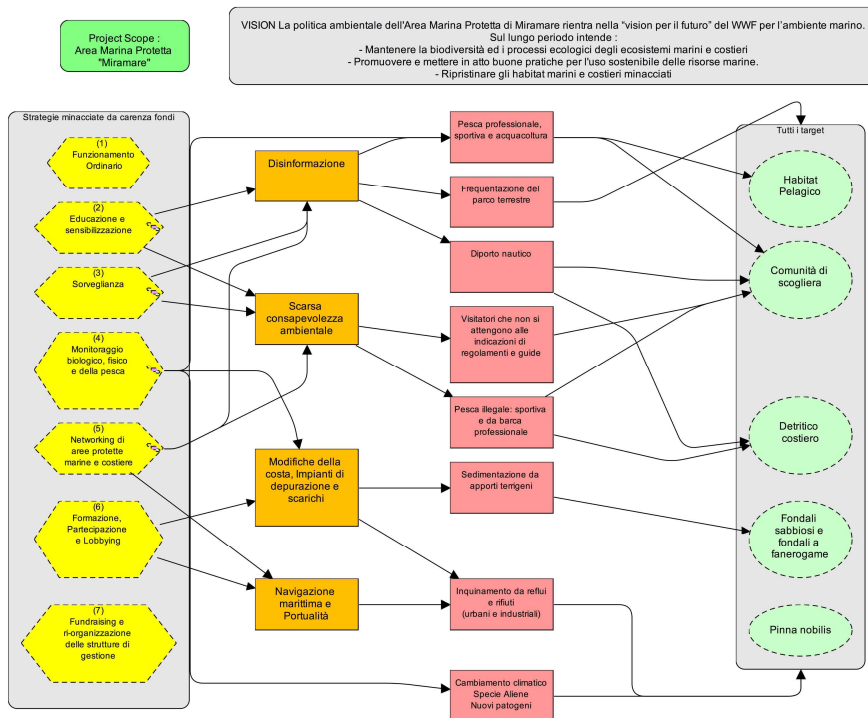


- Assenza personale: impossibilità di assumere personale specializzato
- Deficit di finanziamento
- Efficacia di gestione: specie e habitat in declino, dati assenti, pesca non gestita
- Legalità e sorveglianza: personale, risorse economiche e mezzi insufficienti al controllo delle attività illegali in AMP



Sistema ISEA: criticità e proposte

Mapa concettuale ISEA



Necessità aggiornamento

Integrazione di obiettivi SMART che aiutino a monitorare l'efficacia delle AMP per in seguito adeguare le azioni di conservazione, nell'ottica di una gestione adattativa.

Definizione azioni per raggiungere tali obiettivi

Identificazione indicatori per il loro monitoraggio



Aggiornamento Isea e sviluppo di piani di gestione

Esempio

Obiettivo: Entro il 2025, si raggiunge o si mantiene la biomassa della comunità ittica all'interno della zona A dell'AMP statisticamente superiore a quella esterna

Azione: incremento sorveglianza/riduzione sforzo di pesca

Indicatore: biomassa ittica



SORVEGLIANZA: percorso e proposte modifica normativa

Workshop pilota

4 AMP - 8 rappresentanti di CP, GdF, CF - 2 Pubblici Ministeri - 4 giuristi

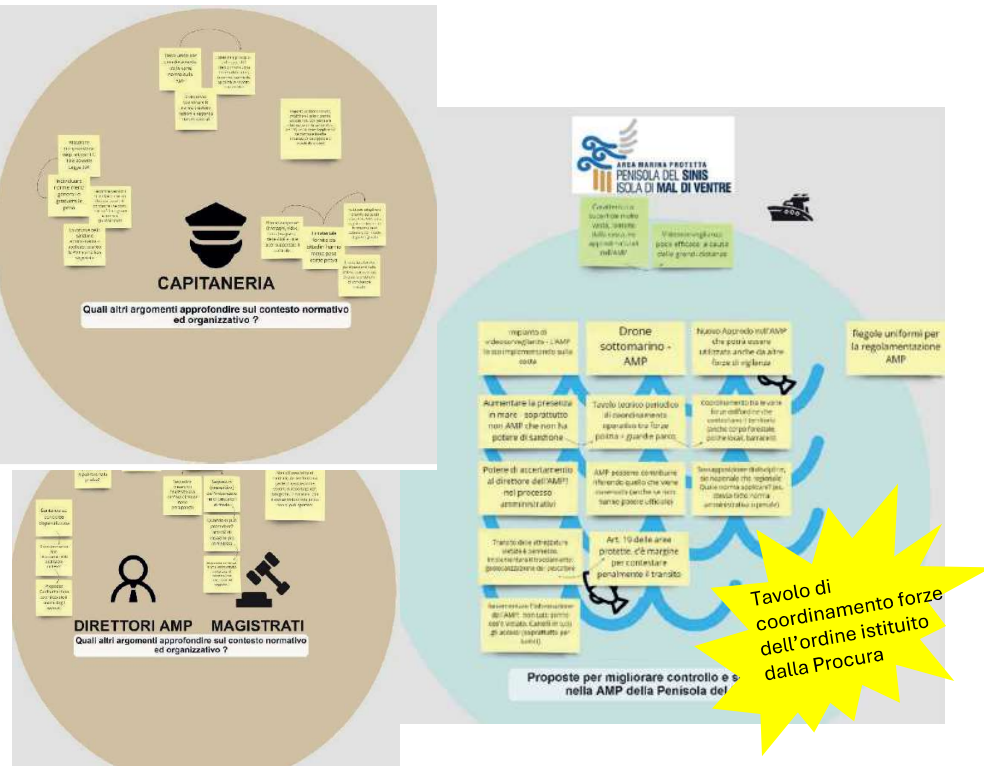


Condivisione con 15 AMP attraverso un workshop nazionale



ANALISI GIURIDICA E PROPOSTE CONDIVISE di modifica normativa

1. **modifiche al trattamento sanzionatorio** (estendere sequestro e confisca a tutte le fattispecie di reato, trasformare i reati contravvenzionali in delitti con aumento pene per evitare oblazione)
2. poteri di sorveglianza e accertamento ai dipendenti delle Amp
3. modifica dei regolamenti della Amp per gestione pesca
4. uso della video sorveglianza
5. utilizzo di guardie volontarie giurate in funzione di sorveglianza





Investire nelle Aree Marine Protette

- Assunzione personale
- Fondi adeguati al raggiungimento degli obiettivi dei PdG
- Rafforzamento sorveglianza e revisione sistema sanzionatorio
- Coordinamento centrale delle AMP per una gestione con standard omogenei (agenzia?)





GRAZIE!

g.prato@wwf.it