

# FARM TO FORK: LA SFIDA TECNOLOGICA E DIGITALE PER LE AZIENDE AGRICOLE



ESPERIENZE "SOCIALMENTE APPETIBILI"

Biodiversità, agroecologia ed eticità

Alessandro Agostini Azienda Le Prata



**Azienda Agricola Le Prata - Pisa**

## Etica Aziendale:

1. Produzione agricola **biologica** mediante approccio **agro-ecologico** (agricoltura rigenerativa e basata sulla **conservazione della biodiversità**)
2. Processi produttivi a **basso impatto ambientale**
3. Garanzia della **tracciabilità e qualità** dei propri prodotti agricoli
4. **Ruolo sociale** nel territorio
5. Sviluppo di **rete tra imprese agricole locali**
6. ...



## Etica Aziendale:

Produzione agricola **biologica** mediante approccio **agro-ecologico** (agricoltura rigenerativa e basata sulla **conservazione della biodiversità**)

Processi produttivi a **basso impatto ambientale**

Garanzia della **tracciabilità e qualità** dei propri prodotti agricoli

**Ruolo sociale** nel territorio

Sviluppo di **rete tra imprese agricole locali**

6. Strategia **farm to fork** : gestione della filiera alimentare, dalla produzione al consumatore (***azienda agricola multifunzionale***)



## European Green Deal - 2020



**Strategia "Dal produttore al consumatore"**  
per un sistema alimentare equo, sano e rispettoso dell'ambiente

stagionalità  
produttori locali  
farmers' market  
spesa consapevole  
cucina sana  
meno intolleranze  
trasparenza  
reciprocità

**filiera**  
**corta**

qualità  
natura  
made in Italy  
risparmio  
nutrienti  
valorizzare  
artigianalità  
prossimità  
rispetto  
ambientale  
comunità

**salute**  
**cibo vero**  
economia di territorio



Azienda Agricola Le Prata - Pisa

# Le nostre priorità:

**Biodiversità sottosuolo**

**Irrigazione digitale**

**Digitalizzare la gestione agricola**

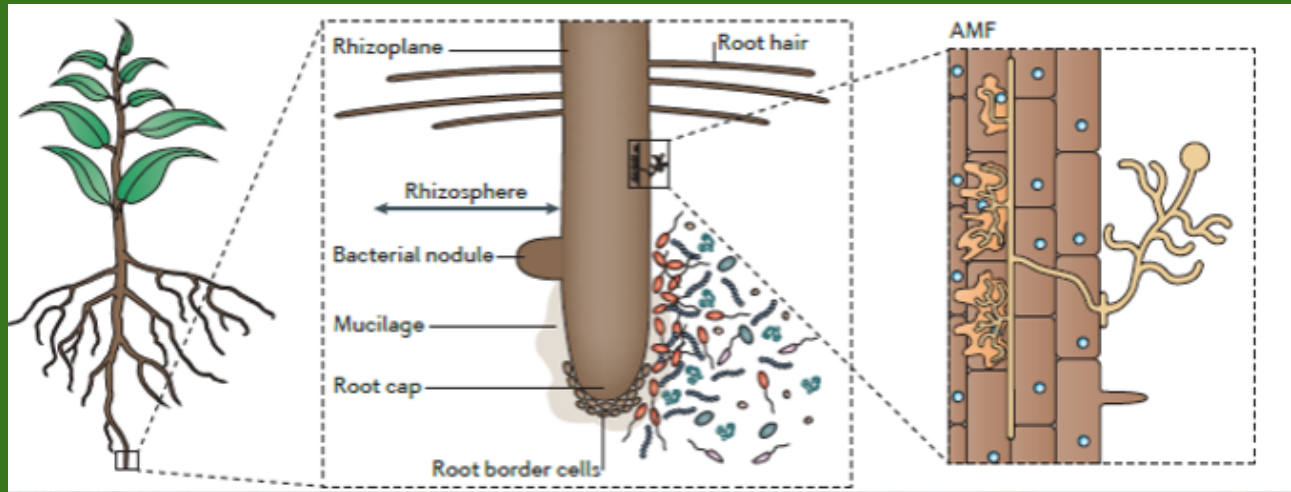
**Tecnologie alimentari**



Azienda Agricola Le Prata - Pisa

# Biodiversità sottosuolo

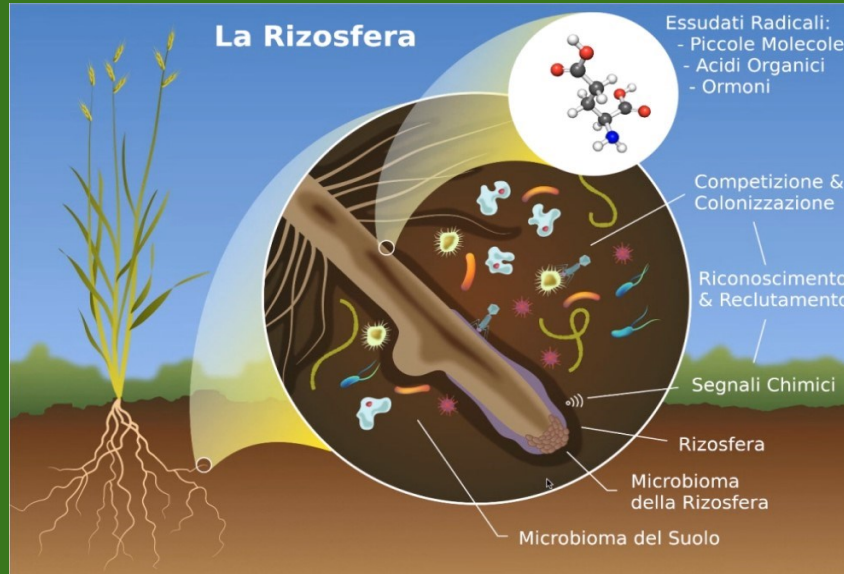
## Rizosfera



# Biodiversità sottosuolo

## Agricoltura simbiotica

LA SOSTANZA ORGANICA ha un'azione di stimolazione dell'attività simbiotica tra i batteri presenti nel terreno (**microbiota**) e le radici delle piante, favorendo l'assorbimento dei nutrienti.



Azienda Agricola Le Prata - Pisa

# Biodiversità sottosuolo

# Agricoltura simbiotica

Plant Soil  
https://doi.org/10.1007/s11104-023-05995-8

RESEARCH ARTICLE



Field inoculation by arbuscular mycorrhizal fungi with contrasting life-history strategies differently affects tomato nutrient uptake and residue decomposition dynamics

Myriam Arcidiacono · Elisa Pellegrino · Marco Nuti · Laura Ercoli

Received: 28 November 2022 / Accepted: 15 March 2023  
© The Author(s) 2023



## Biofertilizzanti e agricoltura sostenibile: il progetto Fertibio, i risultati, le prospettive



con il patrocinio di

REGIONE TOSCANA  
UNIVERSITÀ DI PISA  
MILK FOOD  
C.I.A.T. Toscana

### Alimenti funzionali: un valido ausilio nel controllo della patologia diabetica e dei processi infiammatori

Pisa 22 giugno 2017

Università di Pisa - Aula Magna Fratelli Pontecorvo  
Polo Fibonacci, Edificio E, Largo Pontecorvo

WORKSHOP DI CONCLUSIONE PROGETTO DI RICERCA  
IDARA: Inibitori Differenziali dell'Aldoso Reduttasi negli Alimenti  
REGIONE TOSCANA, BANDO DI RICERCA NUTRACEUTICA 2015 2017



# Biodiversità sottosuolo



# Irrigazione digitale

## Irrigazione e fertirrigazione



Azienda Agricola Le Prata - Pisa

# Digitalizzare la gestione agricola

XFARM

Azienda Agricola Le Prata  
19.59 Ha

Supporto Novità Avvisi

Vai su xFarm Store Vai su xFarm Connect

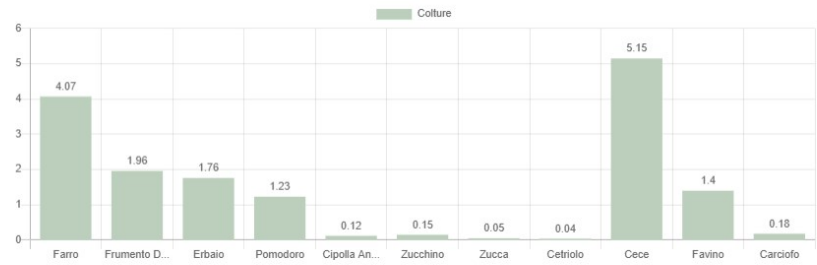
- Principale
  - Dashboard
  - Campi
  - Mappa
  - Attività
  - Magazzini
  - Prodotti
  - Carichi
  - Silos
- Agronomia
  - Meteo
  - Sensori
  - Irrigazione
  - Difesa
  - Insetti
- Gestionali
  - Note
  - Pianificazione Colturale
  - Lotti di produzione
  - Allerte
  - Finanze
  - Gestione operativa
  - Piano di lavoro
  - Sostenibilità azienda
- Macchinari
  - Macchinari
  - Satellite

## Ultime attività

| Attività                              | Data       | Status |
|---------------------------------------|------------|--------|
| 365-3-2 Cece Ripuntatura              | 14/02/2024 | Fatto  |
| 38-2A Cipolla Anche Di... Ripuntatura | 07/02/2024 | Fatto  |
| 38-3 Pomodoro Ripuntatura             | 07/02/2024 | Fatto  |
| 68-2-1 Cece Ripuntatura               | 07/02/2024 | Fatto  |
| 38-4 Zucchini Ripuntatura             | 07/02/2024 | Fatto  |

## Ultimi movimenti Magazzino

| Movimento   | Data       | Status   |
|---|------------|----------|
| Le Prata Quantità: 200.00 kg FAVINO                   | 04/02/2024 | Carico   |
| Le Prata Quantità: 200.00 kg FAVINO                   | 04/02/2024 | Utilizzo |
| Le Prata Quantità: 450.00 kg GRANO DURO LE PRATA 2023 | 02/02/2024 | Carico   |
| Le Prata Quantità: 34.44 kg GRANO DURO LE PRATA 2023  | 02/02/2024 | Utilizzo |
| Le Prata Quantità: 50.61 kg GRANO DURO LE PRATA 2023  | 02/02/2024 | Utilizzo |



Ultimi 3 raccolti 2024

Azienda Agricola Le Prata  
Ettari registrati: 19.59/24.00 Ha (82%)

Map showing the farm layout with various colored areas representing different crops and buildings. A legend on the left identifies the colors: Farro (green), Frumento Duro (Grano) (red), Erbajo (blue), Pomodoro (purple), Cipolla Anche Di Tipo Lun (pink), Zucchini (yellow), and Zucca (orange). The map also shows roads like Via Gigli and Via Campi, and nearby locations like Palestra SSD Zodiaco Sport Club.

XFARM © 2024 V. 6.3.2 | 17.01.2024  
Terms and conditions | Privacy policy



Azienda Agricola Le Prata - Pisa

# Digitalizzare la gestione agricola

**XFARM** << Alessandro Agostini

Azienda Agricola Le Prata  
19.59 Ha

Inserisci una posizione

Supporto | Novità | Avvisi

Vai su xFarm Store | Vai su xFarm Connect

Campi | Mappa | Attività | Magazzini | Prodotti | Carichi | Silos

Agronomia

Meteo | Sensori | Irrigazione | Difesa | Insetti

Gestionali

Note | Pianificazione Culturale | Lotti di produzione | Allerte | Finanze | Gestione operativa | Piano di lavoro | Sostenibilità azienda

Macchinari

Macchinari | Satellite | Analisi | Task Viewer

Varie

Colture

**37-A** 1.40 ha  
San Giuliano Terme

- 2024 Fava
- 2023 Girasole
- 2022 Frumento Duro (Grano) \*

04/02/2024 Semina - **Fatto**

Dettagli | **Attività** | Note | Indicazioni

Fieno 20.77% | Frumento Duro 10.00% | Erbaio 8.98% | Pomodoro 6.28% | Cipolla Anche D... 0.61% | Zucchini

19:39:38

XFARM © 2024 V. 6.3.2 | 17.01.2024  
Terms and conditions | Privacy policy

FATTORIA LE PRATA

Azienda Agricola Le Prata - Pisa

# Digitalizzare la gestione agricola

**XFARM** << 🔔 🇮🇹 Alessandro Agostini

**Azienda Agricola Le Prata**  
19.59 Ha

Supporto Novità Avvisi

Vai su xFarm Store Vai su xFarm Connect

- Campi
- Mappa
- Attività
- Magazzini
- Prodotti
- Carichi
- Silos
- Agronomia
- Meteo
- Sensori
- Irrigazione
- Difesa
- Insetti
- Gestionali
- Note
- Planificazione Colturale
- Lotti di produzione
- Allerte
- Finanze
- Gestione operativa
- Piano di lavoro
- Sostenibilità azienda
- Macchinari
- Macchinari
- Satellite
- Analisi
- Task Viewer

## Modifica attività

Azioni

Informazioni Telemetria Finanza Files Indicatori

**Seleziona Campi**

Campi selezionati (8)

Campi selezionati: 68-2-1, 68-1-2, 38-3, 38-2A, 38-6 (+3)

Totale ettari lavorati: 3.10 ha

Aggiorna ettari lavorati

Data Singola Periodo

**Data attività**

07-02-2024

**Tipo**

Ripuntatura

**Stato**

Fatto

**T trattore**

Alpine 85

**Attrezzo**

Ripper

**Stadio Fenologico**

-- Seleziona --

**Ore lavorate**

4 Ore 0 minuti

**Ore lavorate ad ettaro**

1 Ore 17 minuti /ha

**Utenti**



Azienda Agricola Le Prata - Pisa

# Tecnologie alimentari

## Obiettivi:

1. Conservare il gusto e le proprietà nutrizionali dell'alimento
2. Minimizzare gli sprechi
3. Sicurezza alimentare
4. Gestione digitale della produzione per standardizzare il processo di lavorazione



# Tecnologie alimentare

## Laboratorio trasformazione



Azienda Agricola Le Prata - Pisa

# Tecnologie alimentare

## Laboratorio trasformazione



Azienda Agricola Le Prata - Pisa

# Tecnologie alimentari



# Tecnologie alimentari

CBT – Cottura sottovuoto a bassa temperatura (65 – 85 °C)

Sottovuoto



Cottura



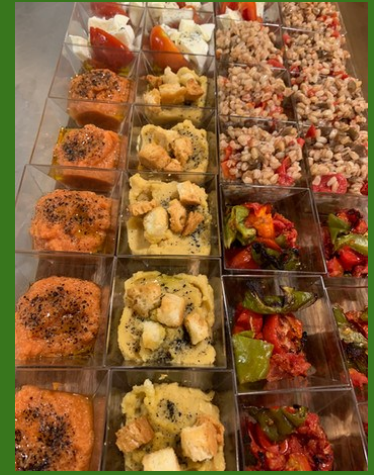
Abbattitore Temp



Rigenerazione



Azienda Agricola Le Prata - Pisa



Azienda Agricola Le Prata - Pisa



# Le radici del Benessere The Roots Of Health



Azienda Agricola Le Prata - Pisa