

Climate Adaptation Pelagos Sanctuary

@Frédéric Bassemayousse / WWF



CLAPS
CLIMATE ADAPTATION PELAGOS SANCTUARY



AREA MARINA PROTETTA

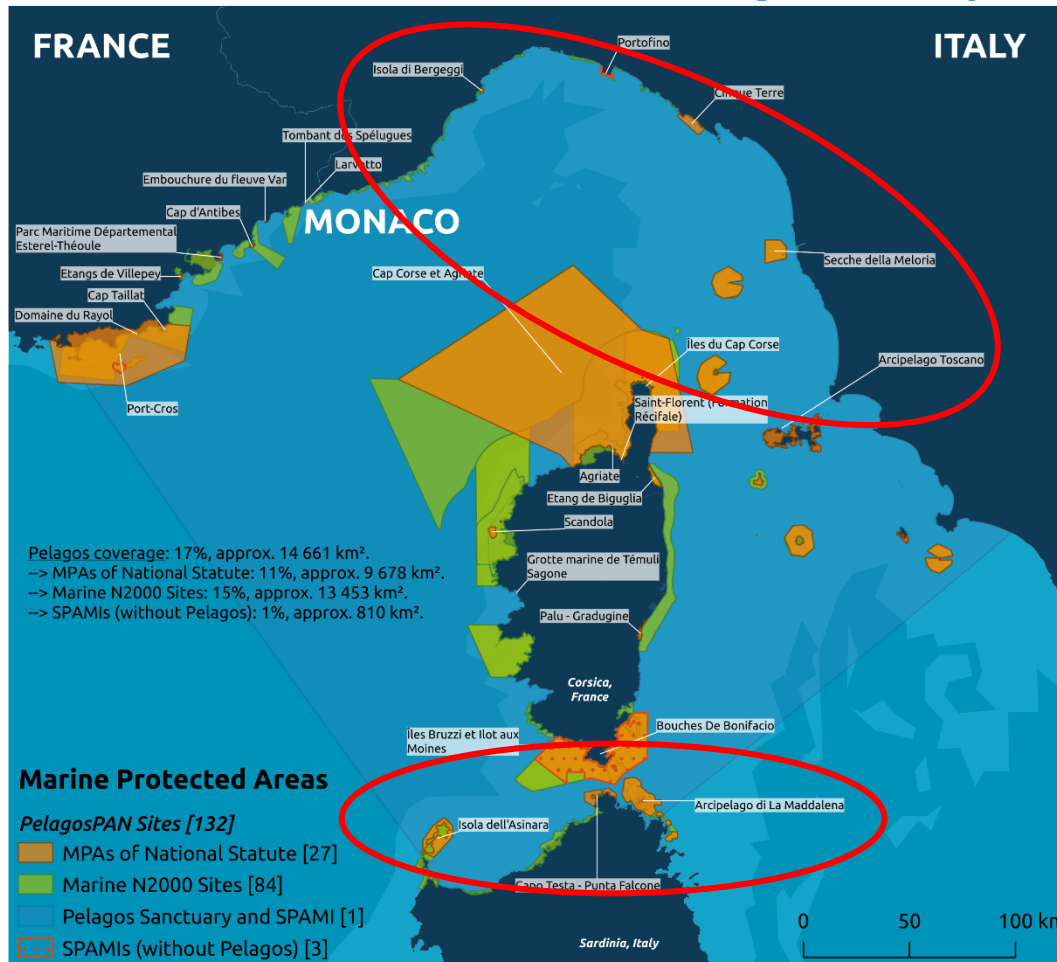
portofino

Dott.ssa Valentina Cappanera

Un po' di storia

Nel 2019 nasce il network delle Aree Marine Protette e dei Parchi Nazionali del Santuario Pelagos grazie al supporto di WWF Italia/ Francia

Marine Protected Areas within the Pelagos Sanctuary for Marine Mammals



MAPAMED



Sources:
 - **MAPAMED**, the database of Marine Protected Areas in the Mediterranean. MedPAN and SPA/RAC. 2019 Edition [under validation process, temporary output].
 - **Global Administrative Areas**, version 3.4 © 2018 GADM.

Coordinate reference system:
 EPSG:3035 (ETRS89-extended / LAEA Europe)

MedPAN, November 2020

Cosa è stato fatto

Nel 2019 il network inizia a lavorare insieme realizzando una serie di iniziative:

1. Interventi congiunti di pulizia dei fondali e divulgazione/disseminazione sul Santuario Pelagos (nel 2021 e 2023)

2. questionari di intervista indirizzato ai Comuni firmatari della Carta di Partenariato Pelagos raccogliendo così informazioni sui loro bisogni relativamente:

- realizzazione di azioni di comunicazione/educazione al grande pubblico, scuole e giovani,
- aumento di azioni concrete come pulizia di spiagge e fondali



Cosa stiamo facendo

Marine Protected Areas as nature-based solutions for climate adaptation in the Pelagos Sanctuary

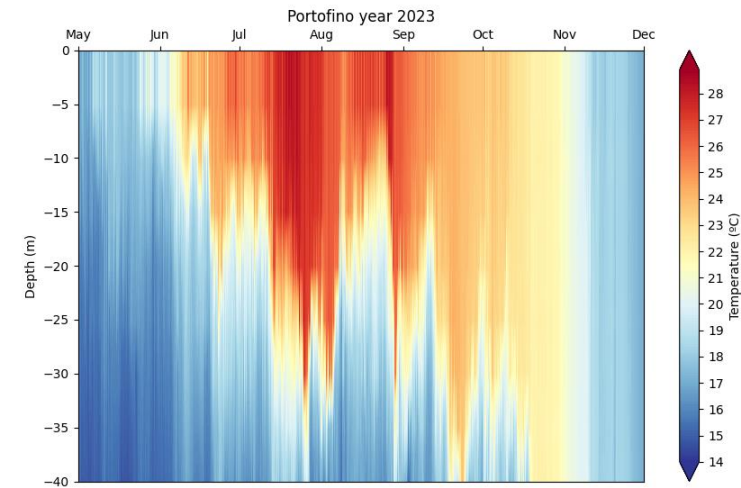


Il progetto vede la partecipazione di 11 partner:

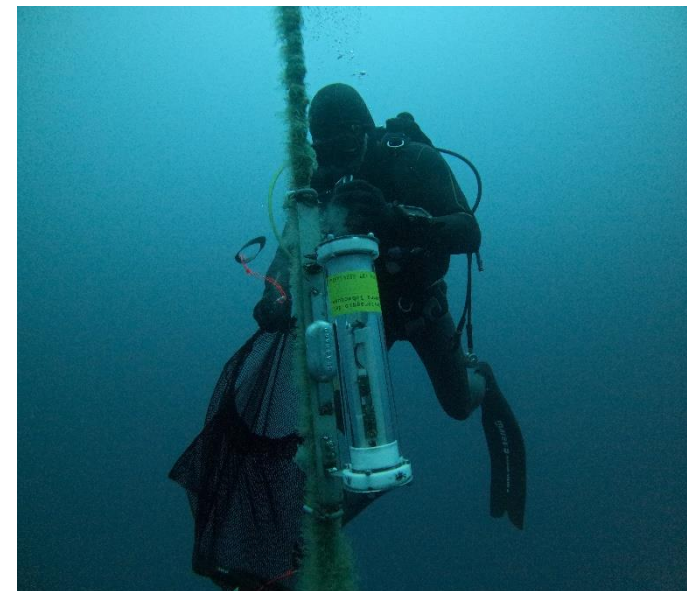


Il progetto CLAPS nasce come seguito del progetto pilota ABIS dell'AMP Isola di Berguggi e si pone i seguenti obiettivi:

1. Assicurare alle Aree Marine Protette il ruolo di “sentinelle” dei cambiamenti climatici attraverso l'installazione di sensori per il monitoraggio della temperatura già utilizzati all'interno della rete Tmednet



2. Monitorare l'ambiente acustico di alcune AMP e altri siti chiave anche fuori dai confine delle AMP e dal Santuario Pelagos



Obiettivi e sfide future

Comprendere gli effetti dei cambiamenti climatici sui mammiferi marini del Santuario

Implementare azioni di cooperazione e networking a livello internazionale

Portare avanti azioni di networking all'interno del Santuario Pelagos

Contribuire al piano di gestione del Santuario Pelagos nei prossimi anni

Coinvolgere attori chiave sui temi della conservazione del Santuario Pelagos

A dolphin is captured in mid-leap, emerging from the blue ocean. The dolphin's body is arched, with its head and dorsal fin visible above the water. Its pectoral fins are spread out, and its tail is still partially submerged, creating a large, energetic splash of white water. The background consists of deep blue, rippling water under bright light.

Grazie per l'attenzione
v.cappanera@portofinoamp.it