



20



Budget

24

ancitoscana.it





Budget 2024



Il budget di previsione per l'anno **2024** è stato realizzato, fornendo una rappresentazione puntuale delle singole voci, prendendo a riferimento i costi nei budget dei vari progetti e una previsione delle spese di funzionamento considerando l'ammontare dei costi sostenuti negli ultimi due anni.

Il budget 2024, prevede ricavi complessivi per **€ 8.309.322**, costi operativi pari a **€ 8.061.981**, con un avanzo di gestione pari a **€ 22.341** Le imposte stimate sono pari a **€ 220.000**.

I ricavi derivanti dai vari settori di attività sono così suddivisi:

Composizione dei ricavi: Ricavi derivanti dalle quote associative dei comuni pari a **€ 560.000**; Ricavi derivanti da contributi per progetti regionali e altri progetti, totale **€ 4.116.674**; Ricavi derivanti da Progetti Epei, totale **€ 2.647.648**; Ricavi derivanti da servizi ai soci e agli enti, totale **€ 518.000**; Ricavi derivanti da attività di formazione **€ 415.000**; Altri ricavi **€ 32.000**.

I costi: La struttura dei costi operativi è composta da tutti i costi previsti per lo svolgimento dell'attività istituzionale dell'Associazione, le spese generali e di funzionamento, le spese del personale, le consulenze e le collaborazioni e tutti i costi diretti per lo svolgimento dei progetti, tra cui i trasferimenti per contributi e le prestazioni di servizio, oltre ai costi per gli organi sociali, gli oneri finanziari, gli accantonamenti e le imposte;

Spese per il personale dipendente: Le spese complessive previste per il personale dipendente per il 2024 ammontano complessivamente a **€ 1.522.581**. Il costo per il 2024 aumenta sensibilmente in quanto dal mese di febbraio verranno attivati contratti part-time a tempo determinato per dipendenti che saranno impegnati negli sportelli territoriali delle Botteghe della Salute, progetto finanziato a fine dicembre per due annualità da Regione Toscana.

Tale costo include tutto il personale che svolge funzioni istituzionali, sull'attività commerciale dell'associazione e il personale direttamente impegnato nei vari settori di attività.

Costi di struttura: Nei costi di struttura rientrano tutte le spese di funzionamento: materiale di consumo, utenze, rimborsi e spese di rappresentanza, servizi contabili e amministrativi, assicurazioni, affitto per godimento beni di terzi e noleggi, manutenzioni, oneri bancari e imposte e tasse. I costi di struttura sono stati previsti, comparando i dati risultanti dall'ultimo consuntivo 2022 e del previsionale 2023 al 31/12.

Costi diretti su progetti: I costi diretti sui progetti ammontano a **€ 4.576.900** e sono relativi agli affidamenti di servizi su progetti e attività commerciale per **€ 1.021.900**, trasferimenti a enti e associazioni per convenzioni ammontano a **€ 3.550.000** e sono calcolati in base ai budget di previsione di ogni progetto per settori di attività;

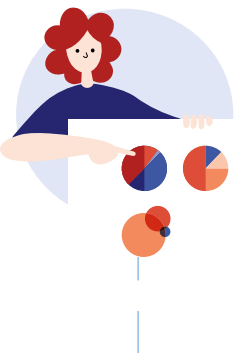
Consulenze e collaborazioni: Le spese di consulenza e di collaborazione per l'anno 2024 sono calcolate tenendo conto delle risorse previste nei budget di previsione di ogni progetto per settori di attività e ammontano a **€ 950.000**; I costi per le docenze relative all'attività del settore della scuola e dei progetti del Piano di Sviluppo rurale sono previsti **€ 220.000**.

Costi per organi sociali: I costi degli organi sociali (Collegio di revisione) e gettoni presenza del Consiglio Direttivo ammontano a **€ 25.000**. e sono sostanzialmente invariati rispetto al 2023.

Accantonamenti vari: Nella voce "accantonamenti e oneri futuri" sono stati previsti accantonamenti a copertura dei rischi per crediti per **€ 60.000** e accantonamenti per fondo premi produttività personale dipendente **€ 120.000**.

Imposte di esercizio: Le imposte di esercizio previste ammontano a **€ 220.000** e sono riferite principalmente all'IRAP, dovuto anche sulle spese del personale dipendente direttamente impegnato sui progetti.





| A) VALORE DELLA PRODUZIONE | Preventivo 2023 | Preventivo 2024 |
|---|--------------------|--------------------|
| RICAVI E PROVENTI PER ATTIVITA' ISTITUZIONALE | | |
| PROGETTI REGIONALI E VARI | | |
| Regione Toscana - Società dell'informazione | 100.000 € | 300.000 € |
| Regione Toscana - Dire e Fare | 30.000 € | 30.000 € |
| Regione Toscana - Progetto socio-sanitario | 1.970.000 € | 1.326.502 € |
| Regione Toscana - Divertimento Giovanile | 60.000 € | - € |
| Regione Toscana - Turismo | 130.000 € | 129.300 € |
| Regione Toscana - Cooperazione | 70.000 € | - € |
| Regione Toscana - Immigrazione | 240.000 € | 207.894 € |
| Regione Toscana - GAP | 1.530.000 € | 938.000 € |
| Regione Toscana - Agricoltura e foreste | 160.000 € | 334.654 € |
| Progetto CRED | - € | 124.681 € |
| Piano Sviluppo Rurale | 43.640 € | 99.287 € |
| Progetto Botteghe della Salute | - € | 513.856 € |
| Contributi per altri progetti | 421.500 € | 112.500 € |
| Totale | 4.755.140 € | 4.116.674 € |
| PROGETTI EUROPEI | | |
| TFACTOR | 153.750 € | 139.750 € |
| COMMIT (FAMI) | 47.763 € | € |
| TEAMS (FAMI) | 53.294 € | € |
| PROGRESS | 17.000 € | € |
| EU INCLUDED | 66.056 € | € |
| SOLE | 116.953 € | € |
| RETICULATE | 69.853 € | 71.355 € |
| ASAP | 14.037 € | € |
| SMARTLY | 29.763 € | € |
| INTECEPT | 319.314 € | € |
| IMPETUS | 91.750 € | 83.489 € |
| WORK4NEET | 75.150 € | 66.167 € |
| CLIMABORROW | 247.500 € | 1.400.980 € |
| HUMUS | 384.375 € | 384.550 € |
| PALIMPSEST | 70.625 € | 68.750 € |
| SPORT ACT | | 35.840 € |
| ADAPWISE | | 66.625 € |
| COMUNITA RESILIENTI | | 29.632 € |
| PROTERINA 4 FUTURE | | 58.560 € |
| VIA PATRIMONIA | | 58.590 € |
| REVIVE | | 74.700 € |
| INTERCEPT | | 13.660 € |
| PROGETTO EUROPE ON TOSCANY MOUNTAIN | | 95.000 € |
| Totale | 1.757.183 € | 2.647.648 € |
| RCAVI DERIVANTI DA ATTIVITA COMMERCIALE SERVIZI | | |
| T-Serve | 40.000 € | 10.000 € |
| <i>Servizi e consulenze ai soci e enti vari</i> | 193.625 € | 253.000 € |
| <i>Servizi per progettazione e formazione Servizio Civile</i> | 245.000 € | 255.000 € |
| Totale | 478.625 € | 518.000 € |
| RICAVI DA ATTIVITA FORMATIVA | | |
| Attività formative a catalogo e in house | 280.000 € | 280.000 € |
| Gara RT | 60.000 € | 50.000 € |
| Progetti di formazione vari | 85.000 € | 85.000 € |
| Totale | 425.000 € | 415.000 € |
| ALTRI RICAVI E PROVENTI | | |
| Contributo quote Anci Nazionali | 560.000 € | 560.000 € |
| compartecipazione costi gestionali Federsanità | 18.000 € | 18.000 € |
| Compartecipazione (soluzioni) | 11.400 € | 14.000 € |
| Totale | 589.400 € | 592.000 € |
| PREVENTI STRAORDINARI | | |
| Proventi straordinari (SOPRAVVENIENZE ATTIVE) | | |
| PROVENTI FINANZIARI | | |
| Proventi finanziari | | |
| TOTALE ENTRATE | 8.005.348 € | 8.289.322 € |

| COSTI DELLA PRODUZIONE | Preventivo 2023 | Preventivo 2024 |
|--|------------------------|------------------------|
| <i>Per materie prime, sussidiarie, di consumo e di merci</i> | | |
| Materiale di consumo (cancelleria) | 8.000 € | 4.500 € |
| Totale | 8.000 € | 4.500 € |
| Costi per servizi | | |
| Compensi a professionisti e collaboratori | 1.057.000 € | 950.000 € |
| Trasferimenti a enti e associazioni su progetti in convenzione | 3.850.000 € | 3.555.000 € |
| Prestazioni di servizi su progetti e attività commerciale | 750.000 € | 1.021.900 € |
| Costi per docenze corsi di formazione scuola + PSR | 190.000 € | 220.000 € |
| Manutenzioni e riparazioni di beni e canoni assistenza software | 38.000 € | 45.000 € |
| UtENZE e consumi | 56.000 € | 55.000 € |
| Assicurazioni | 10.000 € | 10.000 € |
| Organi sociali (Gettoni di presenza e indennità organi) | 25.000 € | 25.000 € |
| Rimborsi e rappresentanza | 5.000 € | 60.000 € |
| Comunicazione (Stampa e litografie) | 60.000 € | 45.000 € |
| Servizi contabili amministrativi e fiscali | 60.000 € | 80.000 € |
| Rimborsi e spese per pasti a dipendenti e collaboratori | 40.000 € | 48.000 € |
| Altri costi | € | € |
| Totale | 6.141.000 € | 6.114.900 € |
| Costi per godimento beni di terzi | | |
| Canoni di locazione | 155.000 € | 170.000 € |
| Affitto locali per attività di formazione e convegni | 6.000 € | 20.000 € |
| Totale | 161.000 € | 190.000 € |
| Costi per il personale | | |
| Salari e stipendi - oneri sociali - TFR | 1.270.000 € | 1.522.581 € |
| Totale | 1.270.000 € | 1.522.581 € |
| Ammortamenti e svalutazioni | | |
| Ammortamenti immobilizzazioni immateriali | 20.000 € | 20.000 € |
| Ammortamenti immobilizzazioni materiali | 20.000 € | 20.000 € |
| Totale | 40.000 € | 40.000 € |
| Accantonamento per rischi | | |
| Fondo rischi su crediti verso clienti | 60.000 € | 60.000 € |
| Altri fondi (Fondo premi dipendenti) | 100.000 € | 120.000 € |
| Totale | 160.000 € | 180.000 € |
| Altri accantonamenti | | |
| Svalutazioni partecipate | € | € |
| Totale | € | € |
| Oneri diversi di gestione | | |
| Vari | 10.000 € | 10.000 € |
| Totale | 10.000 € | 10.000 € |
| TOTALE COSTI DELLA PRODUZIONE | 7.790.000 € | 8.061.981 € |
| DIFFERENZA TRA VALORE E COSTI DELLA PRODUZIONE (A-B) | 215.348 € | 247.341 € |
| C) PROVENTI E ONERI FINANZIARI | | |
| Proventi | € | 40.000 € |
| Oneri | 20.000 € | -25.000 € |
| Totale | 20.000 € | 15.000 € |
| D) RETTIFICHE DI VALORI DI ATTIVITA' FINANZIARIE | | € |
| Rivalutazioni/svalutazioni partecipazioni | € | € |
| Totale | € | € |
| E) PROVENTI E ONERI STRAORDINARI | | |
| Sopravvenienze attive | € | € |
| Minusvalenze | € | € |
| Totale | € | € |
| RISULTATO PRIMA DELLE IMPOSTE | 195.348 € | 242.341 € |
| Imposte di esercizio | 180.000 € | 220.000 € |
| AVANZO (DISAVANZO) ECONOMICO DI ESERCIZIO | 15.348 € | 22.341 € |

