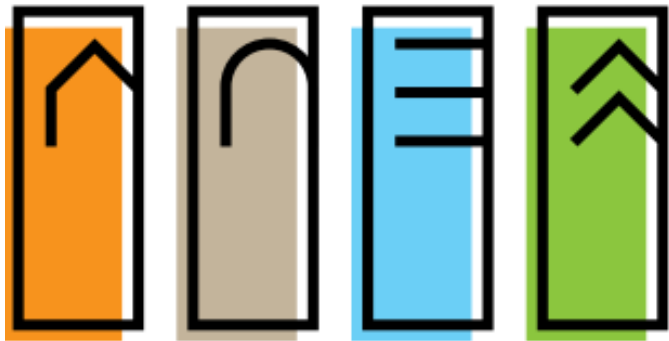


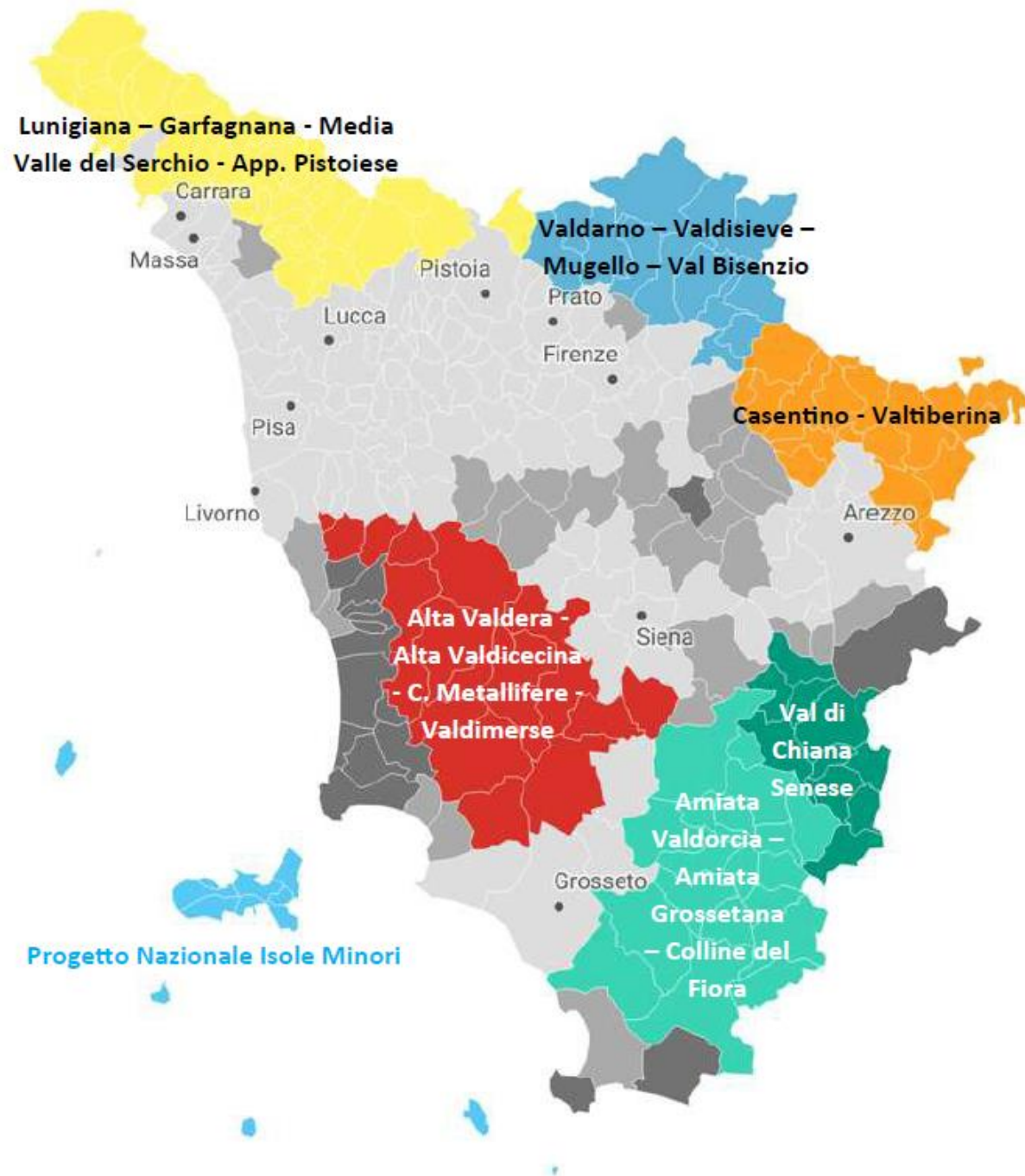
marzo 2023



AREAINTERNA

GARFAGNANA, LUNIGIANA
MEDIA VALLE DEL SERCHIO
APPENNINO PISTOIESE

Nicola Poli Sindaco di Minucciano

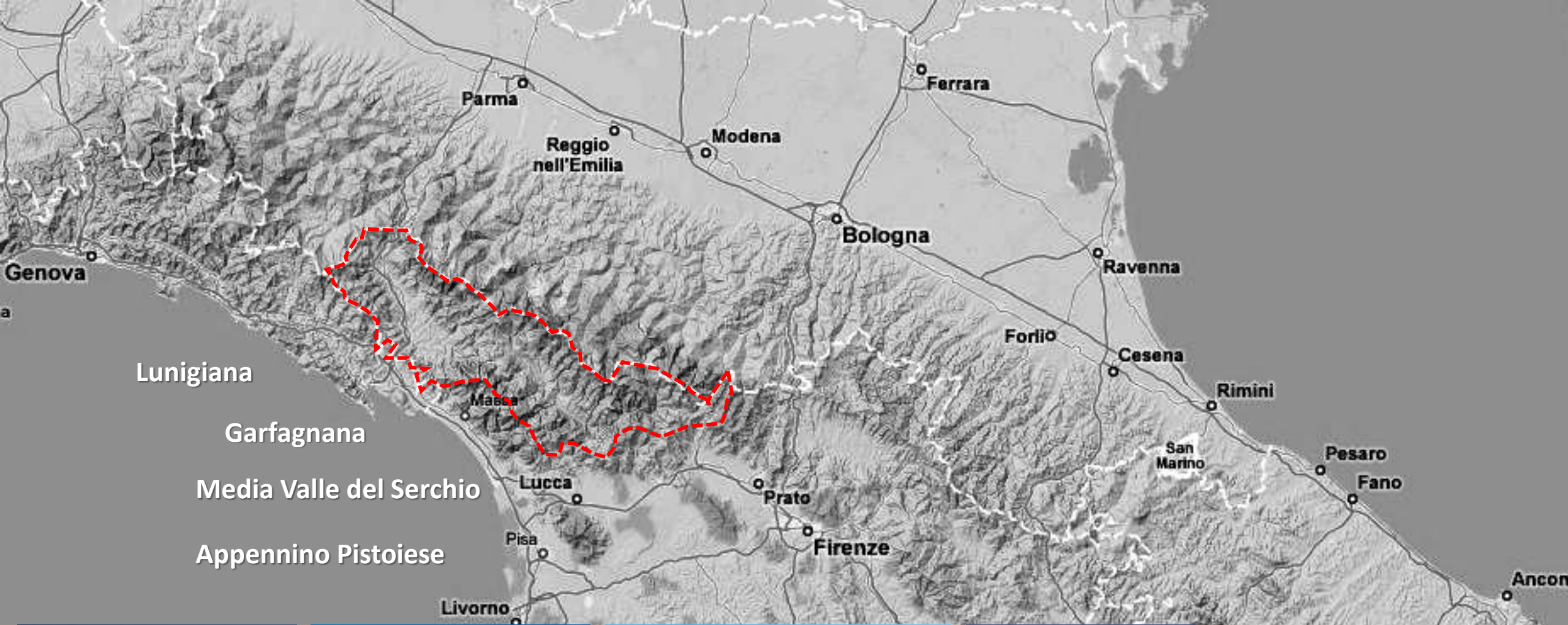


Le aree interne sono definite per il loro **carattere di perifericità** e di distanza non tanto o non solo geografica dai poli urbani, quanto dalla loro **distanza dai centri di offerta dei servizi di base**, individuando tra tali servizi i seguenti: **istruzione** (scuola secondaria superiore) **sanitario** (ospedale sede di un DEA: dipartimento d'emergenza e accettazione) **trasporti** (distanza da una stazione ferroviaria di tipo Silver)

<<https://www.regione.toscana.it/strategia-aree-interne>>
 <<http://www.rfi.it/rfi/LINEE-STAZIONI-TERRITORIO/Le-stazioni/Vivibilit%C3%A0-e-fruibilit%C3%A0/La-classificazione-delle-stazioni-ferroviarie>>

(fonte Regione Toscana)

il contesto regionale



Lunigiana

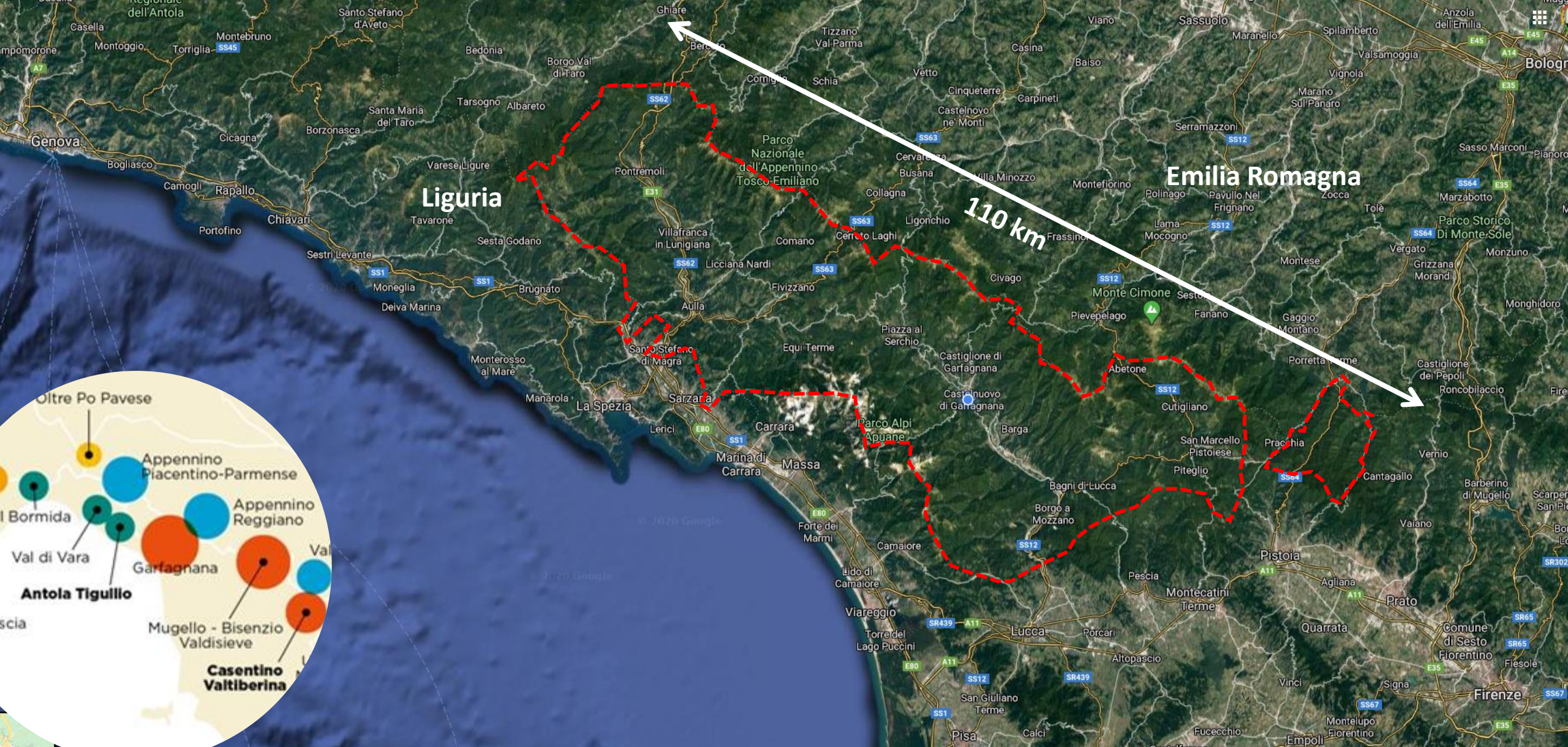
Garfagnana

Media Valle del Serchio

Appennino Pistoiese







(fonte Google-Maps)

il contesto di area interna



(fonte Google-Maps)

il contesto di area interna

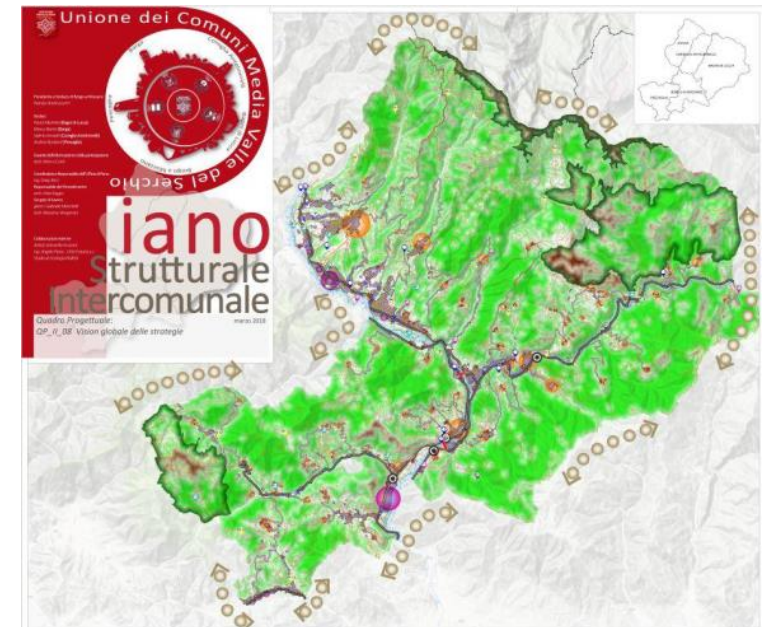
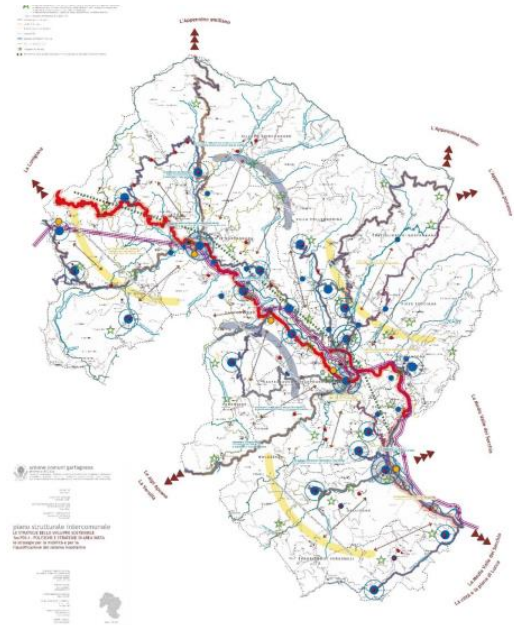
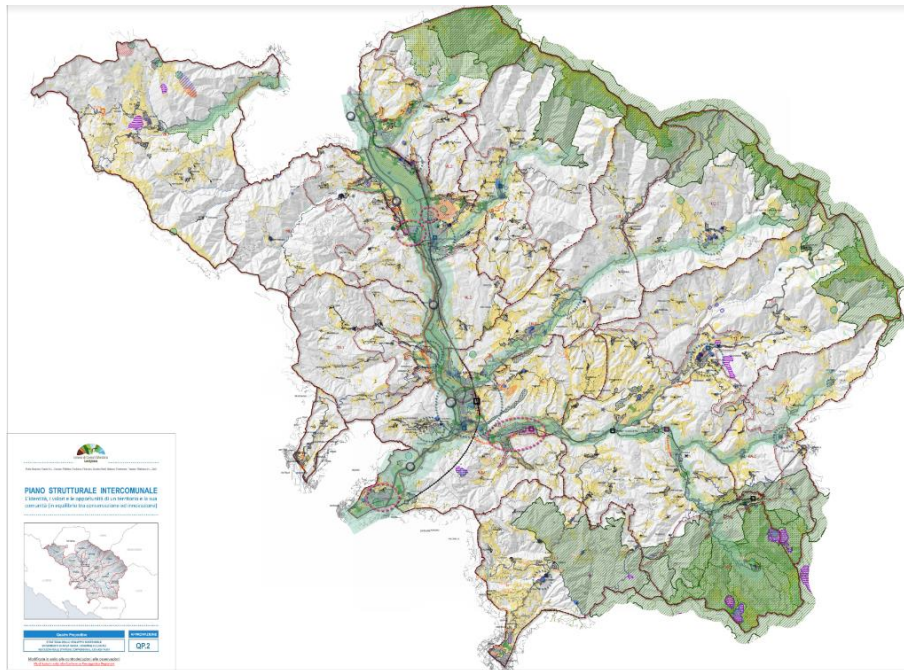


(fonte Google-Maps)

il contesto di area interna

Pianificazione urbanistica sovracomunale

piani strutturali intercomunali approvati
piani operativi intercomunali in corso di redazione



Progetti con una visione territoriale



2020-

Aree interne

4 Unioni di Comuni

38 Comuni



2020-

Digitalizzazione
del territorio

BIMG

E-Garf

Wifi4EU



2021-

PINQuA

2 Unioni

18 Comuni



2021-

Parco
Progetti

Regione Toscana



2022-

Bando Borghi

MIC

obiettivi condivisi

Mantenimento della popolazione residente

Sostenibilità ambientale e zero consumo di suolo

Riduzione del pendolarismo

Servizi per la popolazione



C1-Dal territorio per creare il futuro

C2-Multifunzionalità didattica

**Istruzione e
formazione**

**Tutela del
territorio**

D1-Terre sicure

D2-Classificazione sismica

**Sviluppo
locale**

*F1-Biodiversità e Valorizzazione
economica*

Turismo sostenibile

Mobilità

**Sanità e
sociale**

A1-Linea Attiva

*A2-Percorso integrato di modernizzazione
e sviluppo*

B1-Telemedicina

B2-Servizi aggregati di base

B3-Vicini alla fragilità sociale



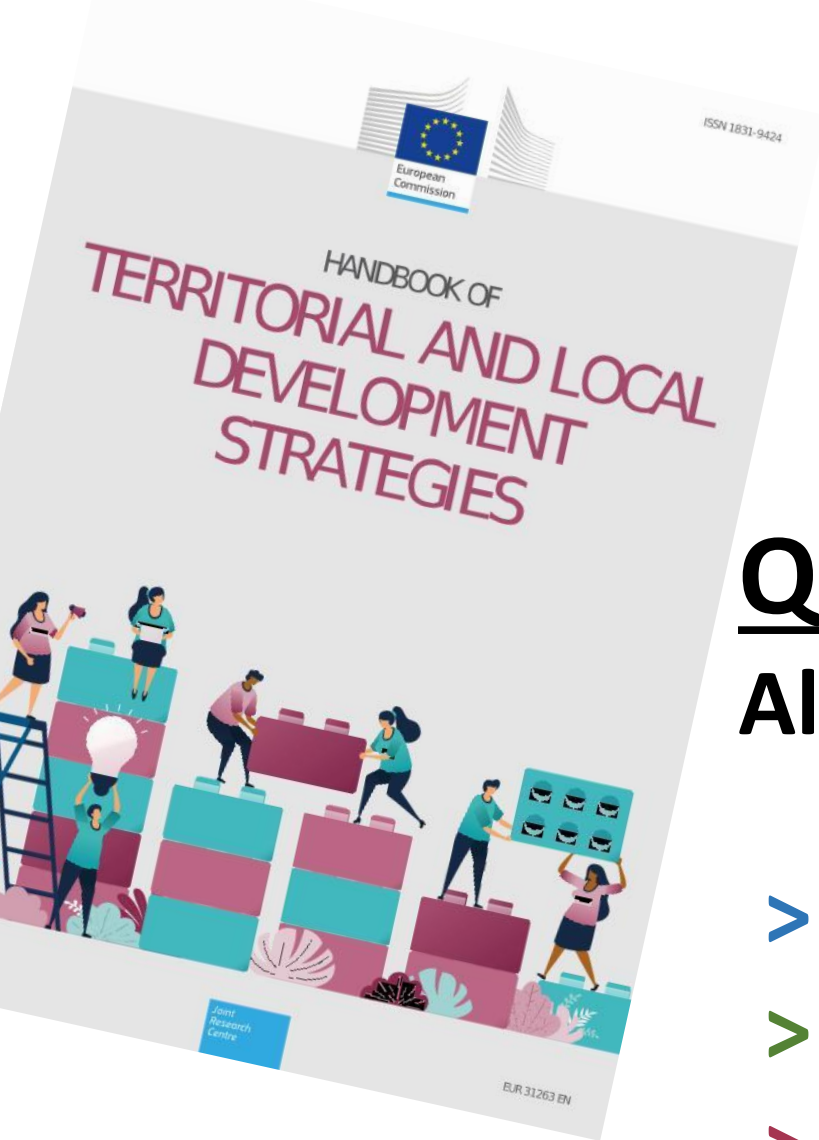
AREA INTERNA

GARFAGNANA, LUNIGIANA
MEDIA VALLE DEL SERCHIO
APPENNINO PISTOIESE



Strategia
Aree Interne

una strategia integrata multisetto



Reg. UE 2021/1060 RDC

Quale strategia?

Al territorio serve una visione integrata

- > Strategic dimension
- > Territorial focus
- > Cross-sectorial integration
- > Funding and finance

**L'obiettivo è programmare
interventi diffusi ma integrati
per una nuova coesione dei
territori**

PROGETTO UNITARIO che include:

- **interventi integrati** in una **rete**;
- politica di valle per **incrementare la qualità dei servizi essenziali** per l'abitare.



Progetti integrati come tasselli di una strategia territoriale complessa



AREA INTERNA
GARFAGNANA, LUNIGIANA
MEDIA VALLE DEL SERCHIO
APPENNINO PISTOIESE



Strategia
Aree Interne



United Nations
Educational, Scientific and
Cultural Organization



Man and
the Biosphere
Programme



Parco Nazionale
APPENNINO
TOSCO-EMILIANO



Strategia
Forestale
Nazionale



In campagna però l'isolamento si sente. Incide, separa. Lo spopolamento dovuto all'industrializzazione ha svuotato valli e crinali. E non è certo quel poco di turismo, le seconde case, a poter invertire la tendenza. **Ci vogliono le infrastrutture, la banda larga.** L'integrazione dei due sistemi.

[...]

Sì, se riesci a mantenere le identità forti, da un lato. Le radici. E dall'altro lato a combattere l'isolamento. Se si chiudono gli uffici postali e gli ospedali per 'mancanza di clienti', vuol dire che il criterio economico è l'unico in corso d'opera. **Altri criteri**, come il beneficio sociale che nel medio periodo diventa anche beneficio economico, non sono contemplati.

[...]

Questo sarebbe un ottimo momento per cambiare le cose.

Bisogna passare dalla competizione alla cooperazione. In questo senso la dimensione comunitaria è l'unica capace di consentire il rovesciamento concettuale. La comunità si identifica in un **progetto comune**, è una rete di relazioni e di vicinanze, non può essere scalfita dall'esterno.

(Carlo Petrini - Michele Serra, *Una Terra diversa*, La Repubblica, 05.06.2020)