



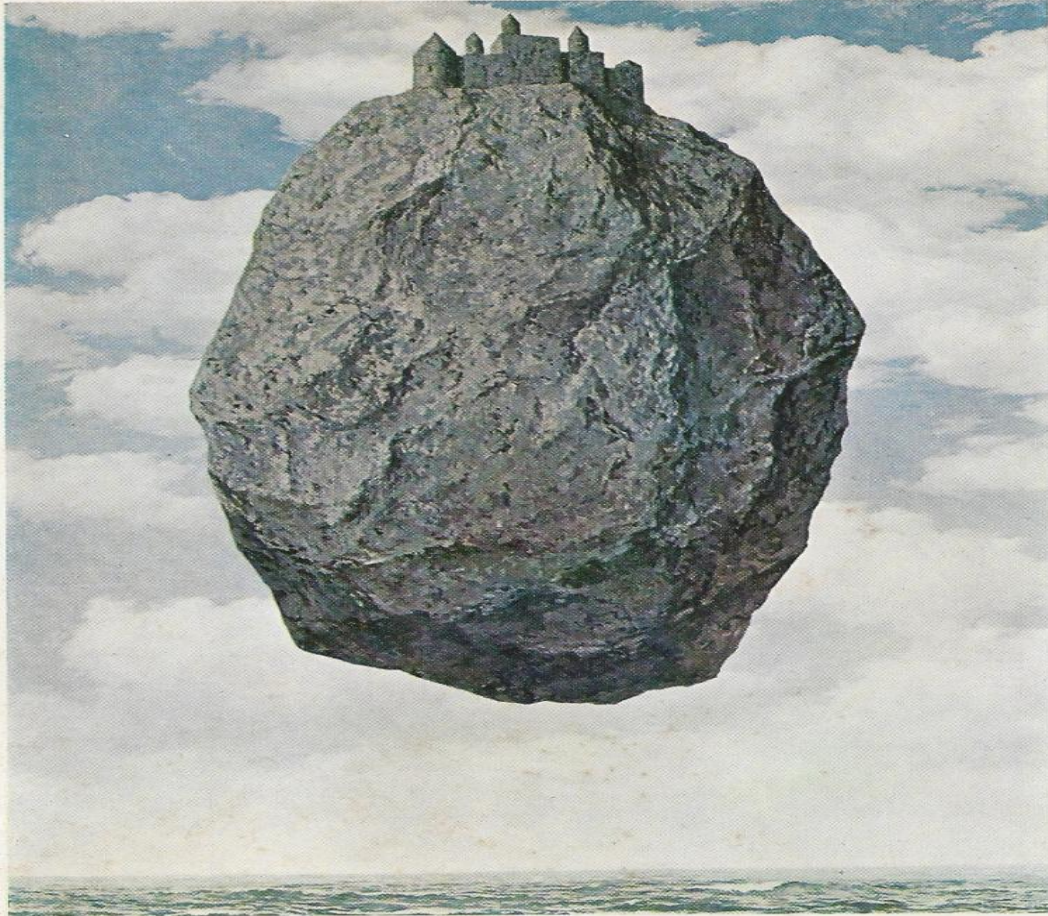
# Associazione Italiana Direttori e Tecnici Pubblici Giardini

**<http://www.pubblicigiardini.it/>**

**L'Associazione, che conta centinaia di soci, è a disposizione di Enti e Tecnici pubblici per dare informazioni utili a superare le difficoltà e/o sviluppare le opportunità proprie del verde pubblico italiano**

**ITALO CALVINO**

**LE CITTÀ INVISIBILI**



**EINAUDI**

A 101 anni dalla nascita di Italo Calvino, occorre ricordare di saper osservare e curare anche le molte «città invisibili», come ad esempio gli alberi, che costituiscono vere e proprie *città* per moltissimi esseri viventi invisibili ai Sapiens.

Pianificare, realizzare e curare la foresta urbana, che «inferno non è», significa «saper riconoscerla...farla durare e dargli spazio.»

**La nostra salute è connessa alla biosfera**

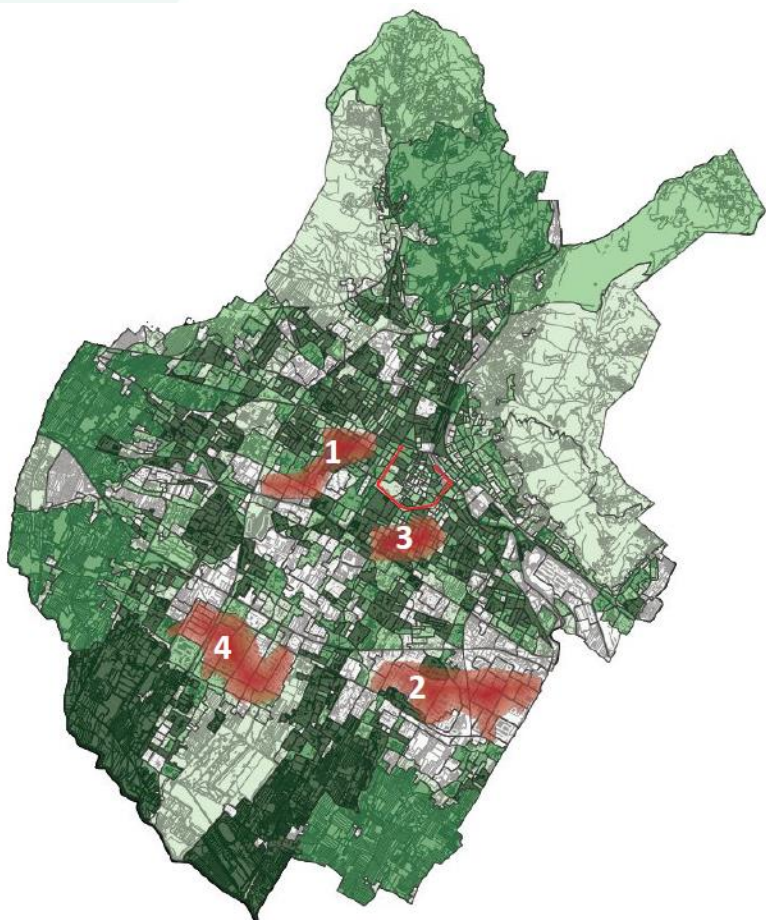


**COMMISSIONE**

**DETERMINANTI  
DELLA SALUTE**

# Alberi – DOVE: la priorità delle azioni

Tema: microclima picchi di calore e popolazione esposta



- 1. Patogeno
- Zone Picchi T° 2019-2022
- limite\_mura
- 3. Target 2022
- 2022 Densità Residenti
- 0 - 20
- 20 - 65
- 65 - 123
- 123 - 216
- 216 - 866

Target stimato dei beneficiari:

21.103 persone (11%) di cui:

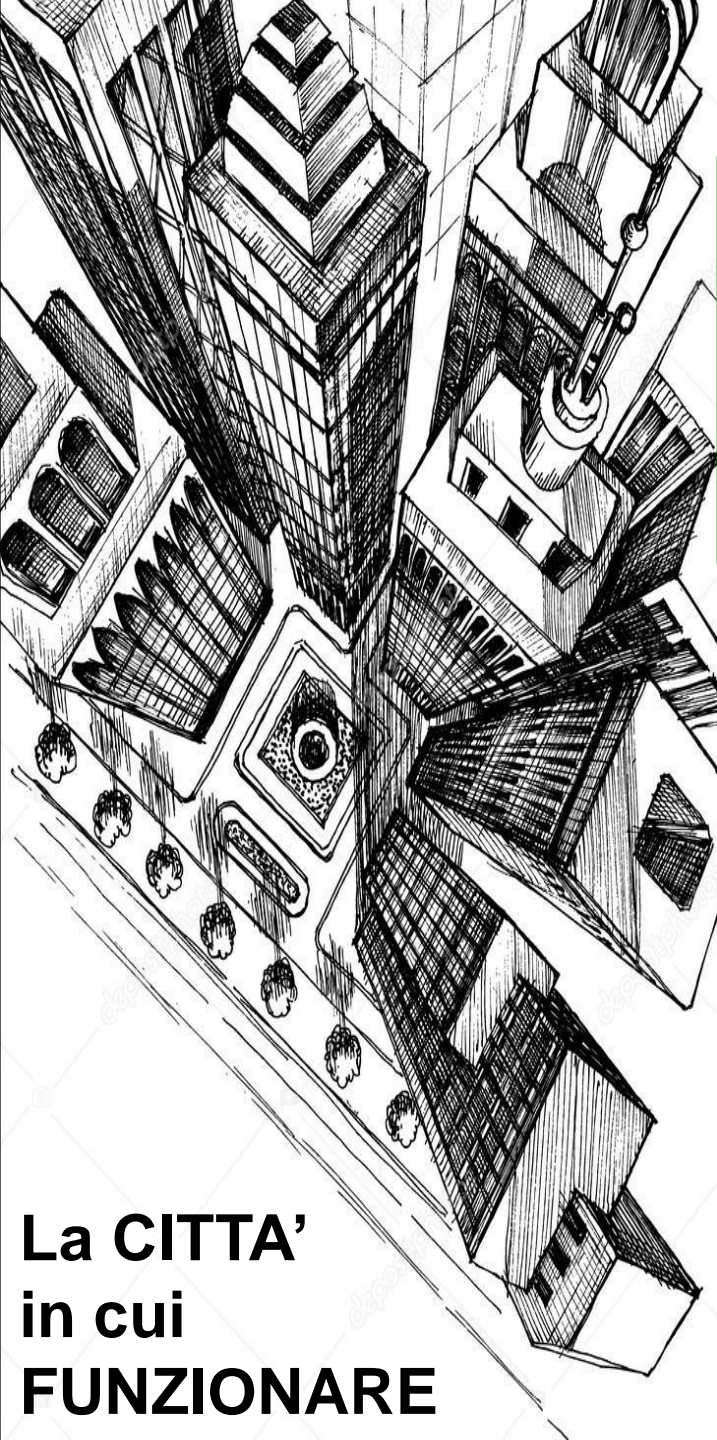
- fascia di età 0-11: 2.073

- fascia di età over 64: 3.609

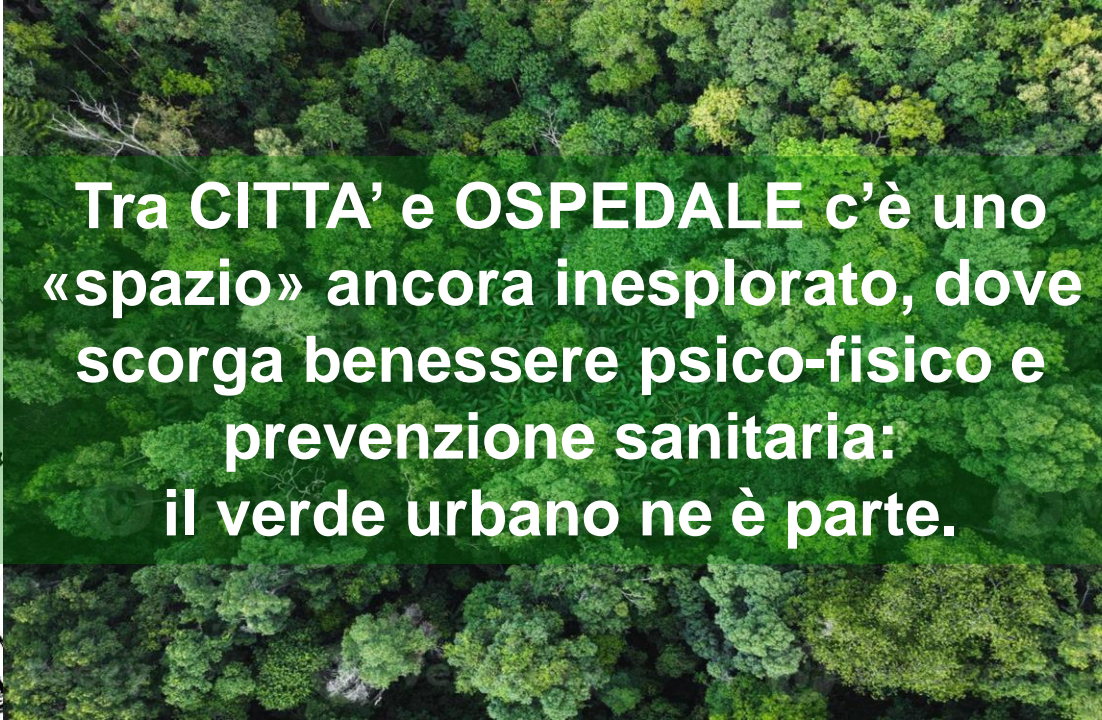
Stima investimento su 37 aree per €.

1.700.000 circa

	Zona 1	Zona 2	Zona 3	Zona 4
piccoli	294	64	588	29
bambini	367	85	600	46
ragazzi	531	144	951	51
adulti	4279	984	7909	572
anziani	756	181	1944	113
over85	154	38	406	17
ita	2516	1202	8221	458
stra	3865	294	4177	370
tot	6381	1496	12398	828
maschi	3239	723	6087	395
femmine	3142	773	6311	433



**La CITTA'  
in cui  
FUNZIONARE**



**Tra CITTA' e OSPEDALE c'è uno  
«spazio» ancora inesplorato, dove  
scorga benessere psico-fisico e  
prevenzione sanitaria:  
il verde urbano ne è parte.**



**Una reale visione multidisciplinare  
e non lateralizzata potrà realizzarlo**



**L'OSPEDALE in cui  
CURARE**