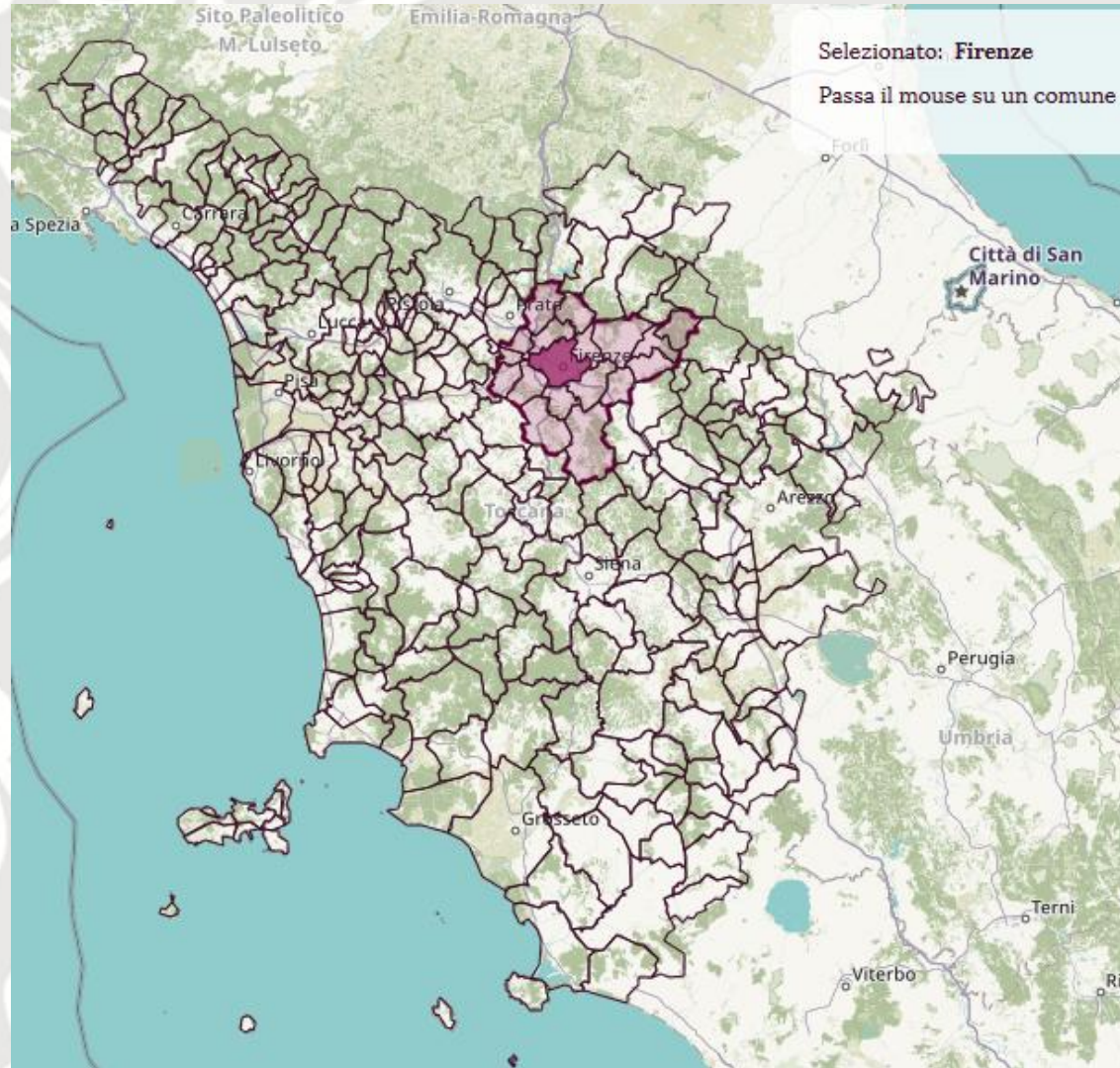


OSSERVATORIO TERRITORIALE



Sabrina IOMMI e Donatella MARINARI

IL PROGETTO

UN DATABASE RAGIONATO CONSULTABILE A SCALA LOCALE

OBIETTIVO

FORNIRE, ATTRAVERSO UNA SELEZIONE RAGIONATA DI DATI, UNA LETTURA GUIDATA DELLE PRINCIPALI CARATTERISTICHE SOCIO-ECONOMICHE E INSEDIATIVE, NONCHÉ DI ALCUNE SCELTE FINANZIARIE ALLA SCALA LOCALE.

LE INFORMAZIONI COSÌ RACCOLTE FORNISCONO UN QUADRO CONOSCITIVO UTILE ALL'IMPOSTAZIONE DI POLITICHE DI PIANIFICAZIONE TERRITORIALE, DI REVISIONE E/O AGGIORNAMENTO DELL'OFFERTA DEI SERVIZI PUBBLICI LOCALI, NONCHÉ PER IL DISEGNO DI STRATEGIE DI INVESTIMENTO E DI SVILUPPO LOCALE.

IL PROGETTO SI PROPONE ANCHE DI DARE UN'INDICAZIONE FORTE SULLA NECESSITÀ DI RIPORTARE LE POLITICHE PUBBLICHE ALLA SCALA DIMENSIONALE ADEGUATA. PER QUESTO MOTIVO, OGNI COMUNE È SEMPRE INSERITO ALL'INTERNO DI SISTEMI TERRITORIALI PIÙ VASTI, CHE CONSENTONO DI LEGGERE I FENOMENI SOCIO-ECONOMICI ALLA SCALA APPROPRIATA, OLTRE CHE DI CONFRONTARE CARATTERISTICHE, PERFORMANCE E SCELTE DI INVESTIMENTO CON TERRITORI SIMILI E CON LA TOTALITÀ DEL TERRITORIO REGIONALE.

MODALITÀ DI CONSULTAZIONE

IL DATABASE È CONSULTABILE ON-LINE SUL SITO IRPET AL LINK
<http://territorio.irpet.it/#!/>

POTENZIALI UTENTI

AMMINISTRATORI LOCALI, IMPRESE, CITTADINI

LA STRUTTURA

3 LIVELLI DI APPROFONDIMENTO
11 AMBITI TEMATICI
OLTRE 100 INDICATORI
REPORT COMUNALE SCARICABILE
DATI SCARICABILI

1. IL COMUNE NEL SUO SISTEMA (SLL)

2. IL COMUNE PER AMBITO TEMATICO

3. DENTRO AI TEMI

Dati strutturali

Dati in serie storica

Vai al comune

Profilo sintetico

Scarica CSV

Firenze

Tipologia territoriale	polo urbano
Specializzazione produttiva	Servizi urbani
Classe demografica	100,000 e più
Sistema Locale del Lavoro (SLL)	Firenze
Numero comuni Sistema Locale [2011]	18.0
Popolazione del Sistema Locale [2015]	719,850.0
Valore Aggiunto del Sistema Locale (mgI €) [2015]	25,463,500.0
Unità di Lavoro del Sistema Locale [2015]	358,673.0
Esportazioni del Sistema Locale (mgI) [2015]	8,274,180.0
Peso Valore Aggiunto del Sistema Locale su Toscana (%) [2015]	26.1
Peso Unità di Lavoro del Sistema Locale su Toscana (%) [2015]	22.8
Peso Esportazioni del Sistema Locale su Toscana (%) [2015]	25.0

Temi	Indicatori
Territorio e insediamenti	Superficie kmq
	Residenti per kmq
Popolazione e famiglie	Popolazione al 1° gennaio
	Indice vecchiaia (per 100)
Mobilità pendolare e residenziale	Pendolari (studio e lavoro) in ingresso
	Pendolari (studio e lavoro) entrati su usciti (%)
Accessibilità	Minuti dal più vicino casello autostradale
	Popolazione dell'area entro 30 minuti
Capitale umano e mercato del lavoro	Tasso di occupazione 15-64 anni (%)
	Tasso di occupazione femminile 15-64 anni (%)
Reddito imponibile	Reddito complessivo Irpef in mgI. di euro
	Reddito imponibile per contribuente valore mediano in euro
Patrimonio immobiliare	Abitazioni per 100 famiglie residenti
	Valore medio di un'abitazione al Mq
Struttura produttiva	Numero di addetti alle imprese e alle istituzioni
	Addetti per 1.000 abitanti
Turismo e cultura	Giornate di presenza dei turisti (mgI)
	Turisti per 1.000 abitanti
Finanza locale	Totale spese correnti: impegni in euro per abitante
	Incidenza della spesa per servizi (%)
Strategie di investimento	Valore complessivo progetti avviati (mgI €)
	Valore per abitante (€)

Scarica PDF

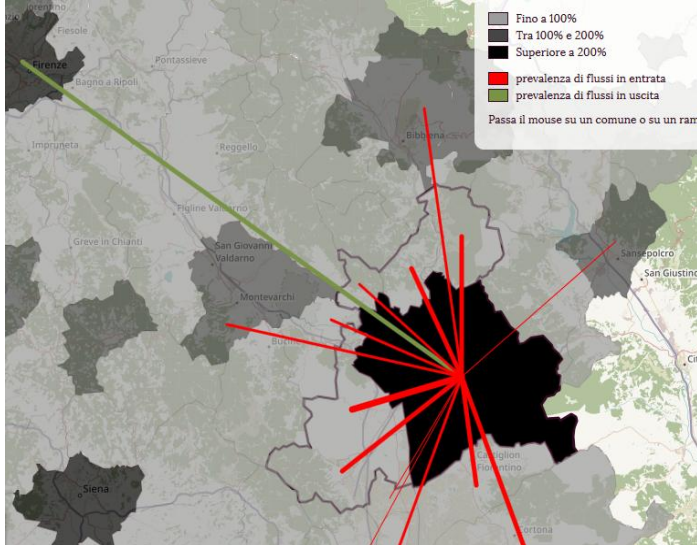
Scarica CSV

Confronta con

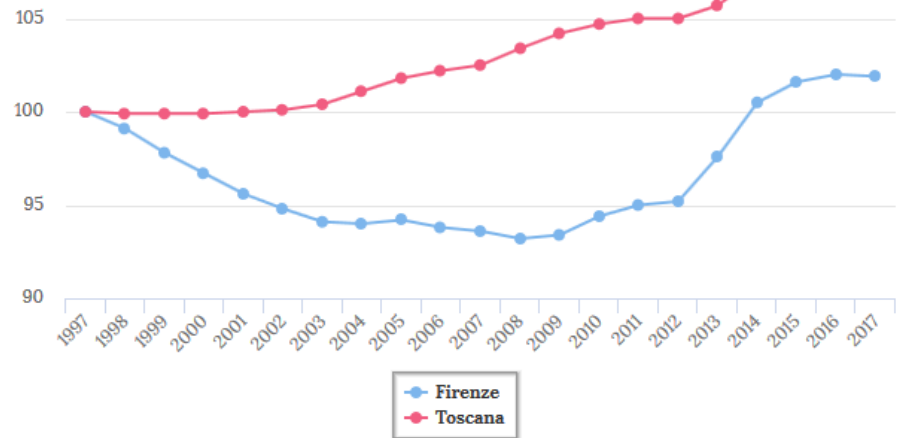
Comune medio polo urbano

QUALCHE ESEMPIO

PENDOLARI PER STUDIO E LAVORO

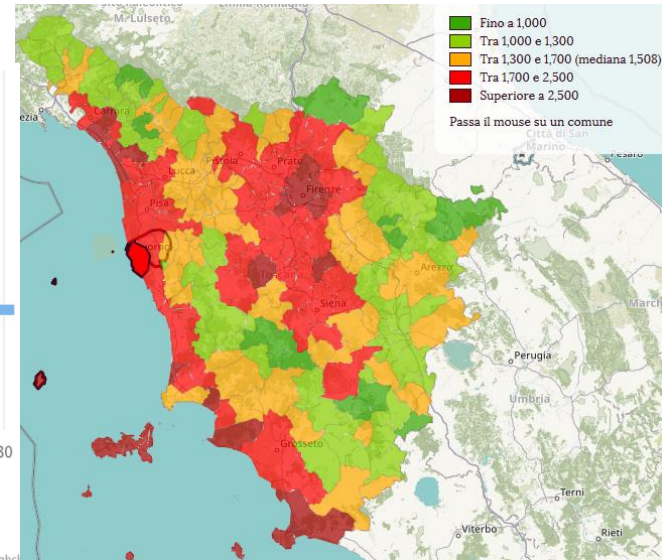


POPOLAZIONE RESIDENTE. 1995=100

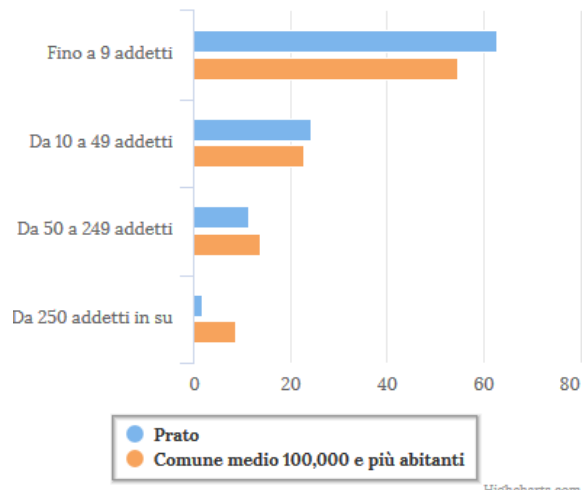


Highcharts.com

VALORI IMMOBILIARI. EURO/MQ



% ADDETTI PER DIMENSIONE U.L. COMPOSIZIONE % INVESTIMENTI



Highcharts.com

